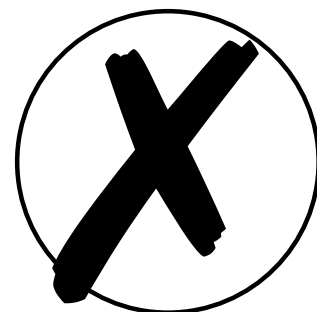




Stadt Gladbeck



Wahl des Kreistages
des Kreises Recklinghausen
am 26. September 2004

Stadt Gladbeck

Amtliches Endergebnis

der

Kreistagswahl

am

26. September 2004

Herausgeber:

Stadt Gladbeck - Der Bürgermeister - St.A.10

Gesamtergebnis
des
Kreises Recklinghausen
und Sitzverteilung

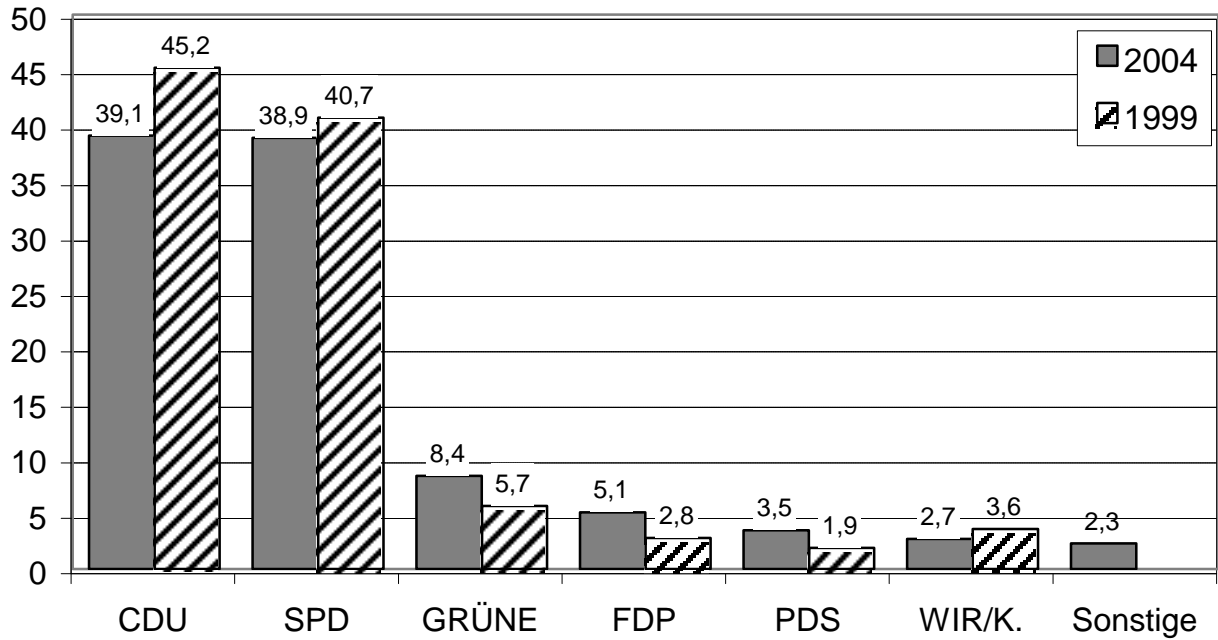
Wahl des Kreistages	Kreis Recklinghausen					
--------------------------------	-----------------------------	--	--	--	--	--

Partei	Stimmen 2004		Stimmen 1999		Veränderung	
	Anzahl	Prozent	Anzahl	Prozent	Anzahl	Prozent
CDU	107.130	39,1	122.638	45,2	-15.508	-6,1
SPD	106.625	38,9	110.483	40,7	-3.858	-1,8
GRÜNE	23.084	8,4	15.407	5,7	7.677	2,7
WIR/KREIS	7.500	2,7	9.876	3,6	-2.376	-0,9
FDP	14.005	5,1	7.702	2,8	6.303	2,3
PDS	9.665	3,5	5.206	1,9	4.459	1,6
PBP	2.431	0,9			2.431	0,9
EWG	2.704	1,0			2.704	1,0
Sonstige	1.057	0,4			1.057	0,4

Wählerstatistik	2 0 0 4	1 9 9 9	Veränderung
Wahlberechtigte	512.294	508.838	3.456
Wähler	280.874	276.219	4.655
Wahlbeteiligung in %	54,8	54,3	0,5
Ungültige Stimmen	6.673	4.907	1.766
Gültige Stimmen	274.201	271.312	2.889

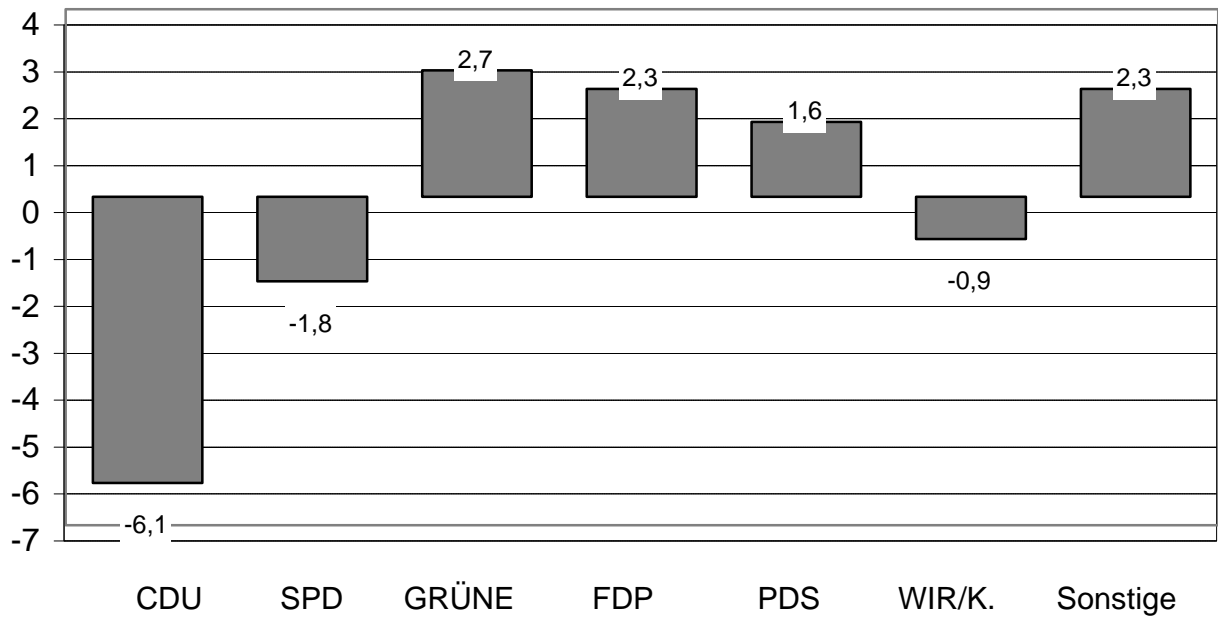
Wahl des Kreistages

Kreis Recklinghausen



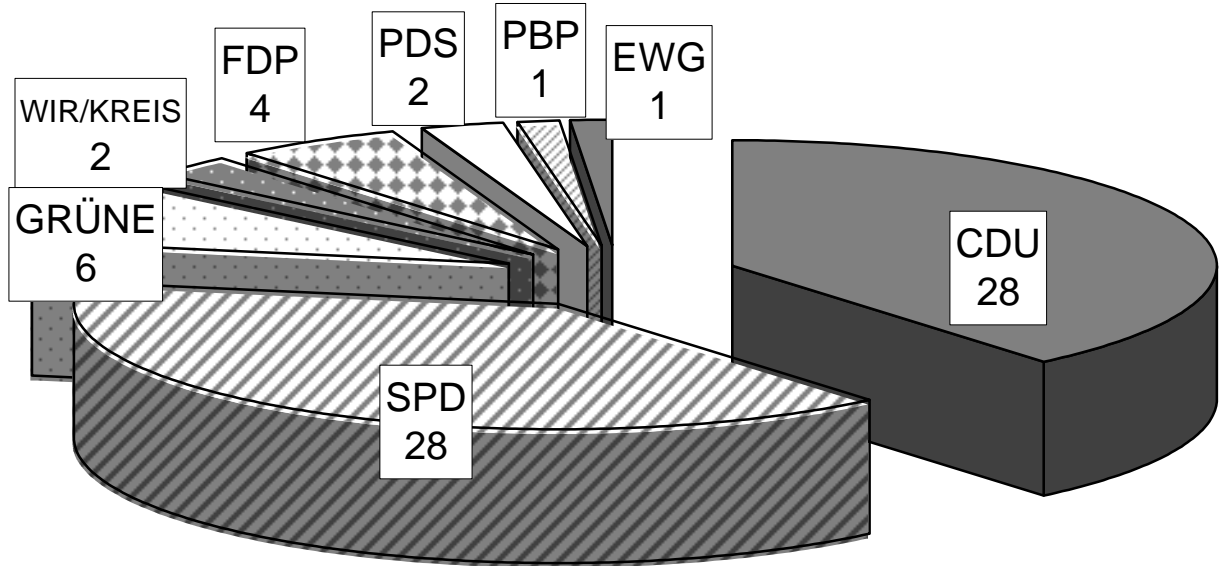
Angaben in Prozent

Gewinne / Verluste im Vergleich zu 1999



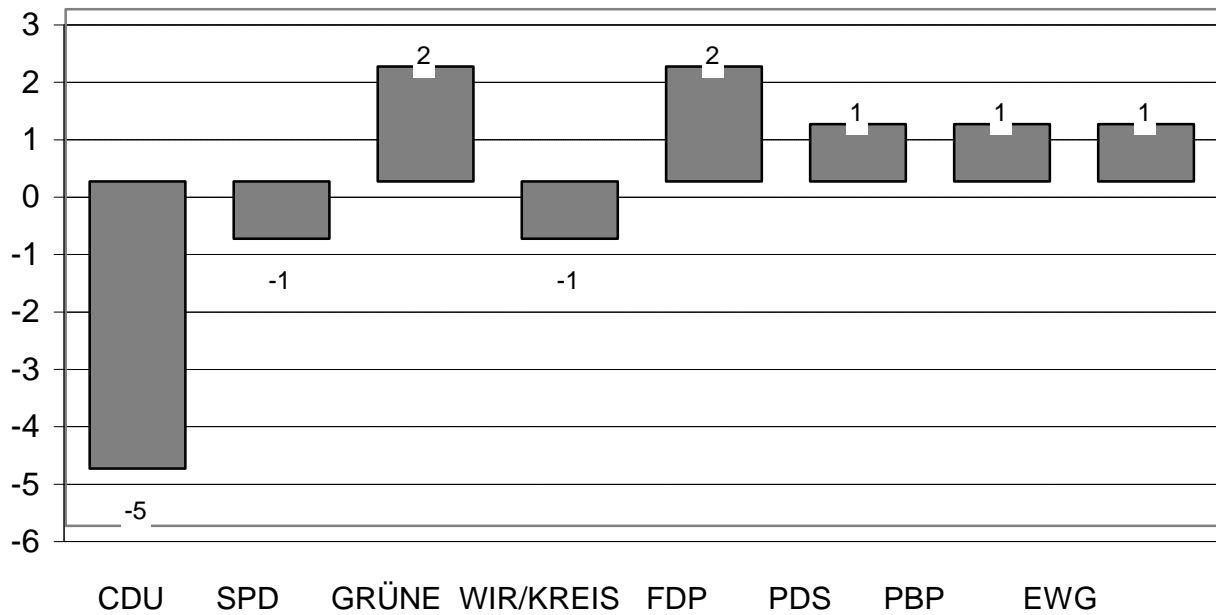
Sitzverteilung im Kreistag

Kreis Recklinghausen



Anzahl Sitze

Gewinne / Verluste im Vergleich zu 1999



Gesamtergebnis

der

Stadt Gladbeck

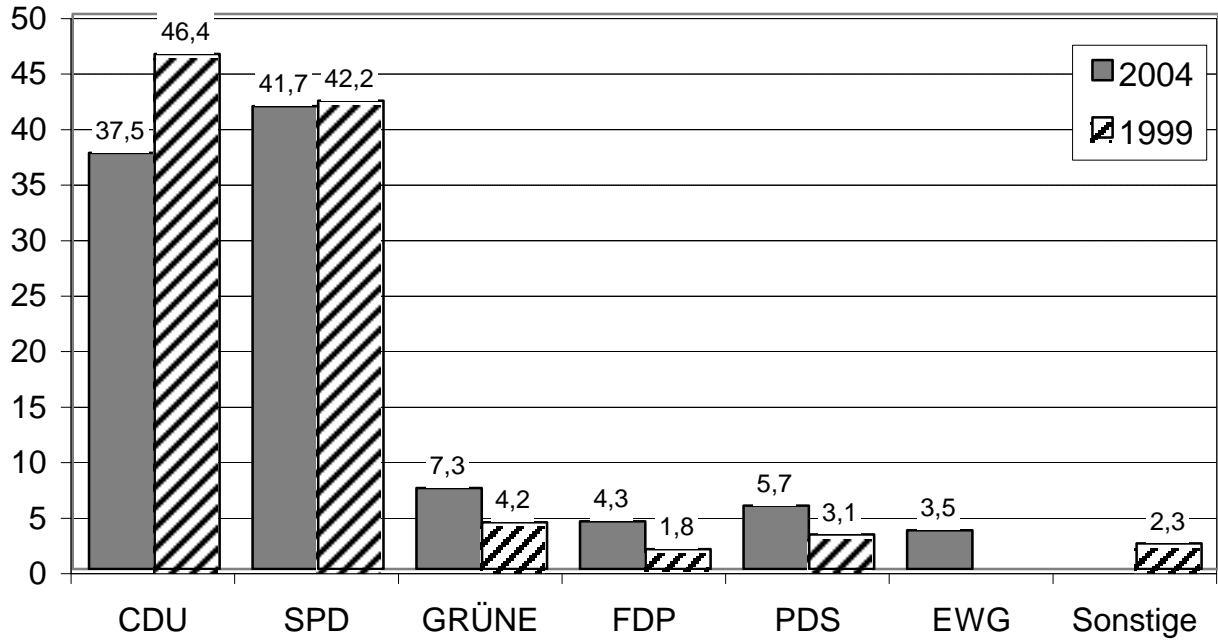
Wahl des Kreistages	Stadt Gladbeck					
--------------------------------	-----------------------	--	--	--	--	--

Partei	Stimmen 2004		Stimmen 1999		Veränderung	
	Anzahl	Prozent	Anzahl	Prozent	Anzahl	Prozent
CDU	11.384	37,5	14.183	46,4	-2.799	-8,9
SPD	12.668	41,7	12.900	42,2	-232	-0,5
GRÜNE	2.206	7,3	1.290	4,2	916	3,1
FDP	1.319	4,3	543	1,8	776	2,5
PDS	1.741	5,7	934	3,1	807	2,6
EWG	1.069	3,5	0	0,0	1.069	3,5
Sonstige			711	2,3	-711	-2,3

Wählerstatistik	2 0 0 4	1 9 9 9	Veränderung
Wahlberechtigte	58.671	58.588	83
Wähler	31.146	31.183	-37
Wahlbeteiligung in %	53,1	53,2	-0,1
Ungültige Stimmen	759	622	137
Gültige Stimmen	30.387	30.561	-174

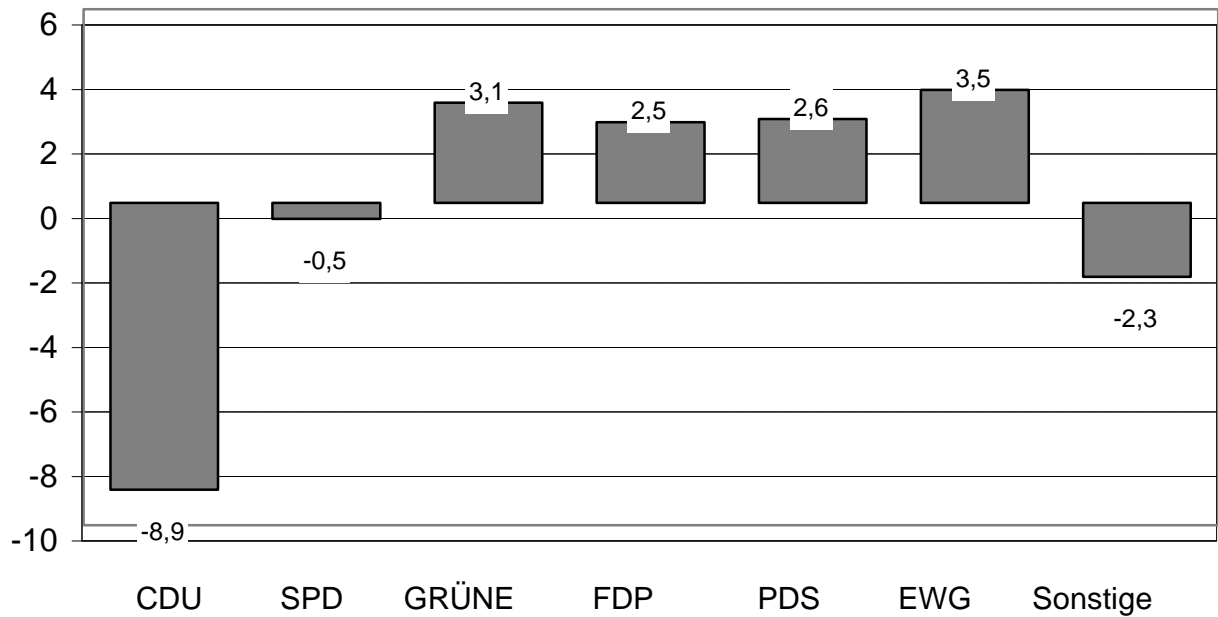
Wahl des Kreistages

Stadt Gladbeck



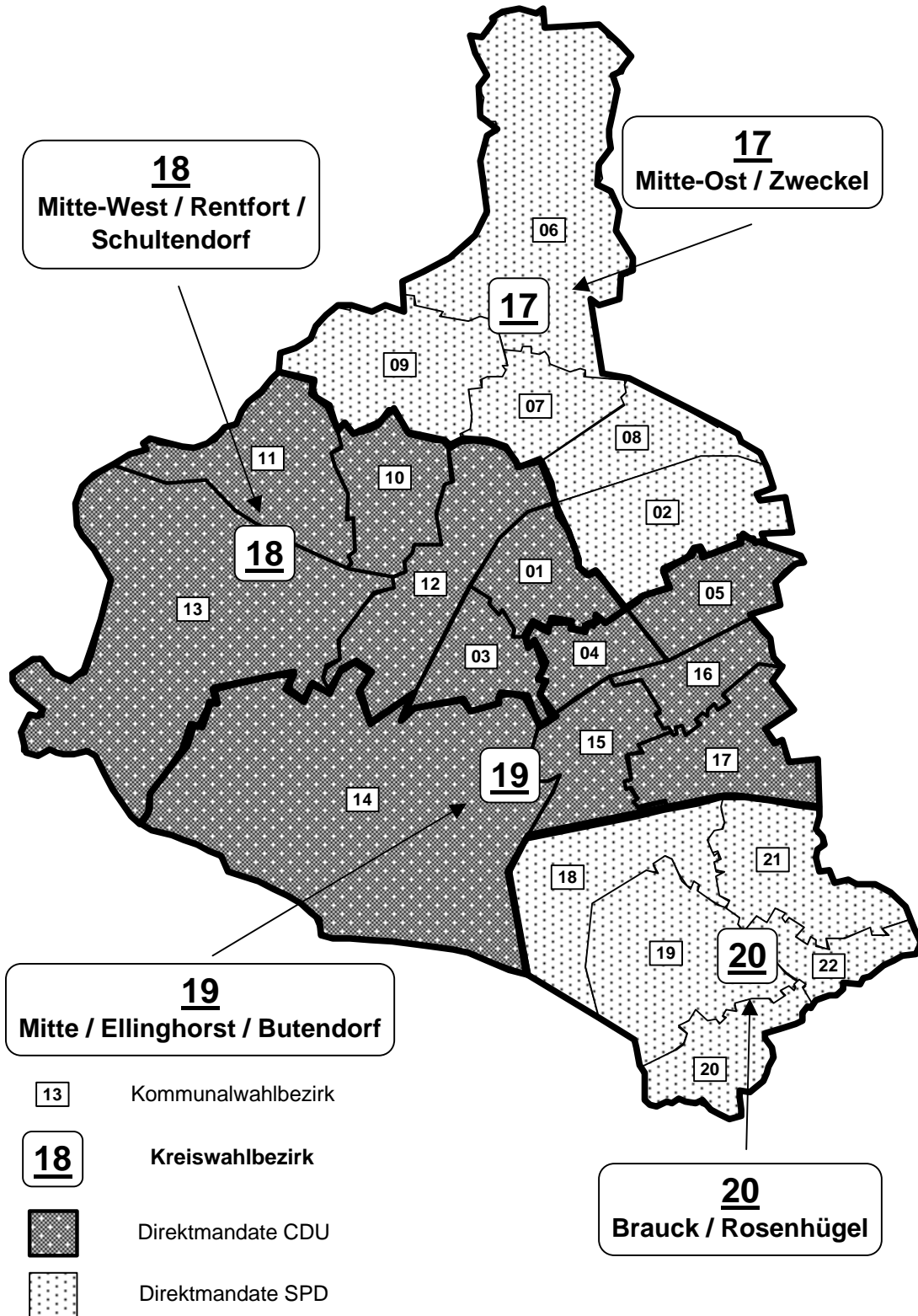
Angaben in Prozent

Gewinne / Verluste im Vergleich zu 1999



Ergebnisse
in den
Gladbecker Kreiswahlbezirken

Direktmandate Kreistagswahl 2004



Wahl des Kreistages	Kreiswahlbezirk 17 Gladbeck - Zweckel / Mitte-Ost
--------------------------------	--

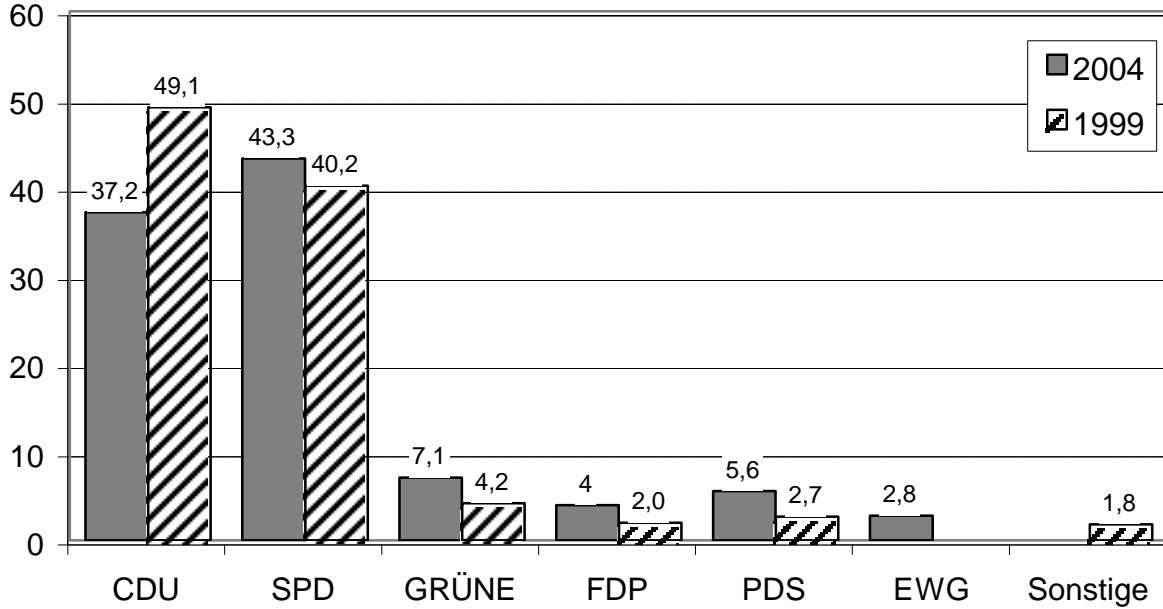
Partei	Stimmen 2004		Stimmen 1999		Veränderung	
	Anzahl	Prozent	Anzahl	Prozent	Anzahl	Prozent
CDU	2.789	37,2	3.827	49,1	-1.038	-11,9
SPD	3.250	43,3	3.135	40,2	115	3,1
GRÜNE	533	7,1	324	4,2	209	2,9
FDP	302	4,0	159	2,0	143	2,0
PDS	418	5,6	214	2,7	204	2,9
EWG	209	2,8	0	0,0	209	2,8
Sonstige			142	1,8	-142	-1,8

Wählerstatistik	2 0 0 4	1 9 9 9	Veränderung
Wahlberechtigte	13.889	14.147	-258
Wähler	7.714	7.947	-233
Wahlbeteiligung in %	55,5	56,2	-0,7
Ungültige Stimmen	213	146	67
Gültige Stimmen	7.501	7.801	-300

Gewählt ist: Mann, Rudolf (SPD)
--

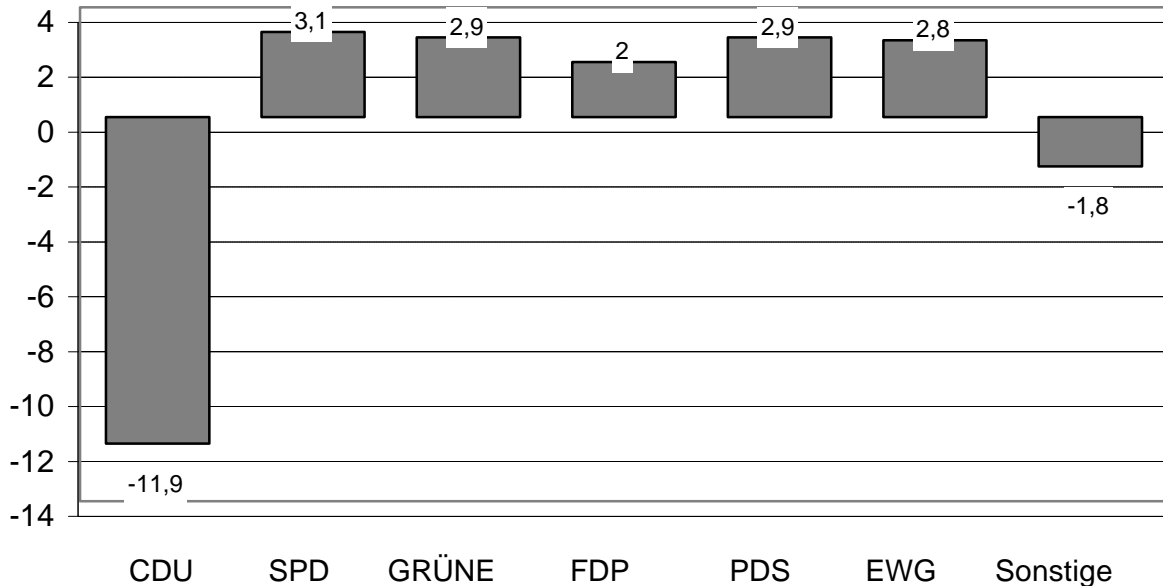
Wahl des Kreistages

Kreiswahlbezirk 17: Gladbeck - Zweckel / Mitte-Ost



Angaben in Prozent

Gewinne / Verluste im Vergleich zu 1999



Gewählt ist: Mann, Rudolf (SPD)

Wahl des Kreistages	Kreiswahlbezirk 18 Gladbeck - Rentfort / Mitte-West
--------------------------------	--

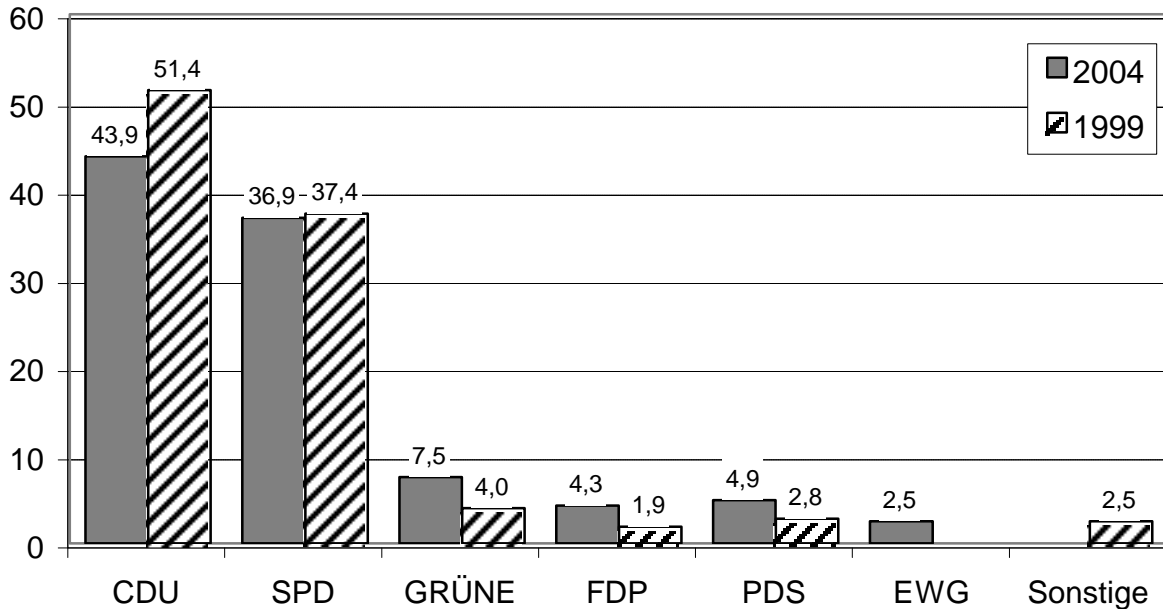
Partei	Stimmen 2004		Stimmen 1999		Veränderung	
	Anzahl	Prozent	Anzahl	Prozent	Anzahl	Prozent
CDU	4.050	43,9	4.830	51,4	-780	-7,5
SPD	3.411	36,9	3.514	37,4	-103	-0,5
GRÜNE	690	7,5	380	4,0	310	3,5
FDP	394	4,3	180	1,9	214	2,4
PDS	456	4,9	259	2,8	197	2,1
EWG	231	2,5			231	2,5
Sonstige			238	2,5	-238	-2,5

Wählerstatistik	2 0 0 4	1 9 9 9	Veränderung
Wahlberechtigte	17.524	17.482	42
Wähler	9.451	9.582	-131
Wahlbeteiligung in %	53,9	54,8	-0,9
Ungültige Stimmen	219	181	38
Gültige Stimmen	9.232	9.401	-169

Gewählt ist: Seifert, Maria (CDU)
--

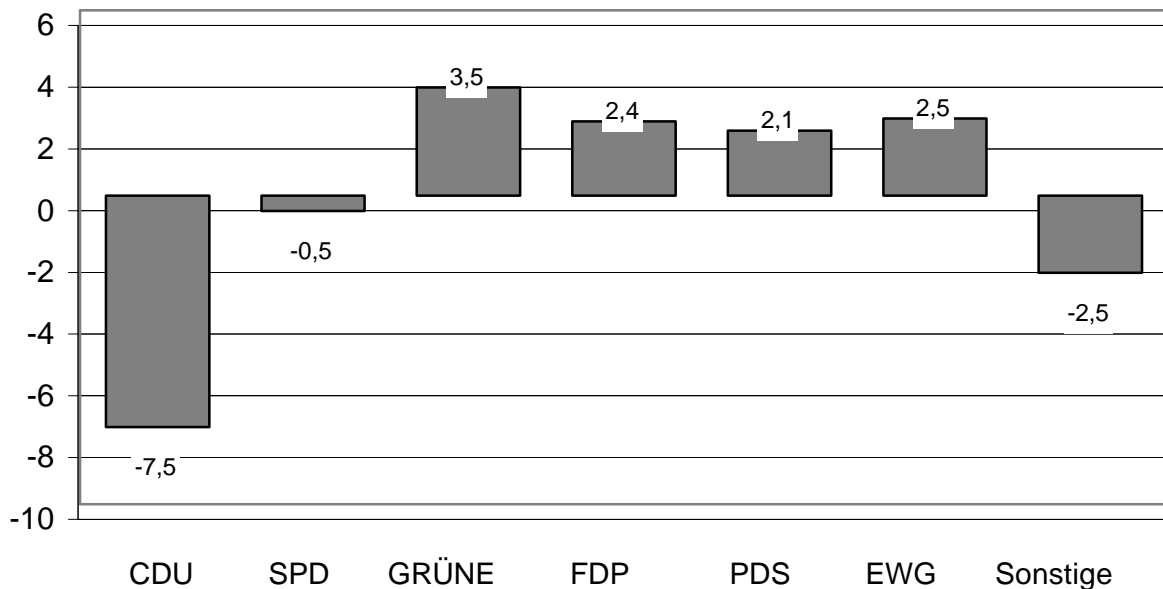
Wahl des Kreistages

Kreiswahlbezirk 18: Gladbeck - Rentfort / Mitte-West



Angaben in Prozent

Gewinne / Verluste im Vergleich zu 1999



Gewählt ist: Seifert, Maria (CDU)

Wahl des Kreistages	Kreiswahlbezirk 19 Gladbeck - Mitte / Ellinghorst / Butendorf
--------------------------------	--

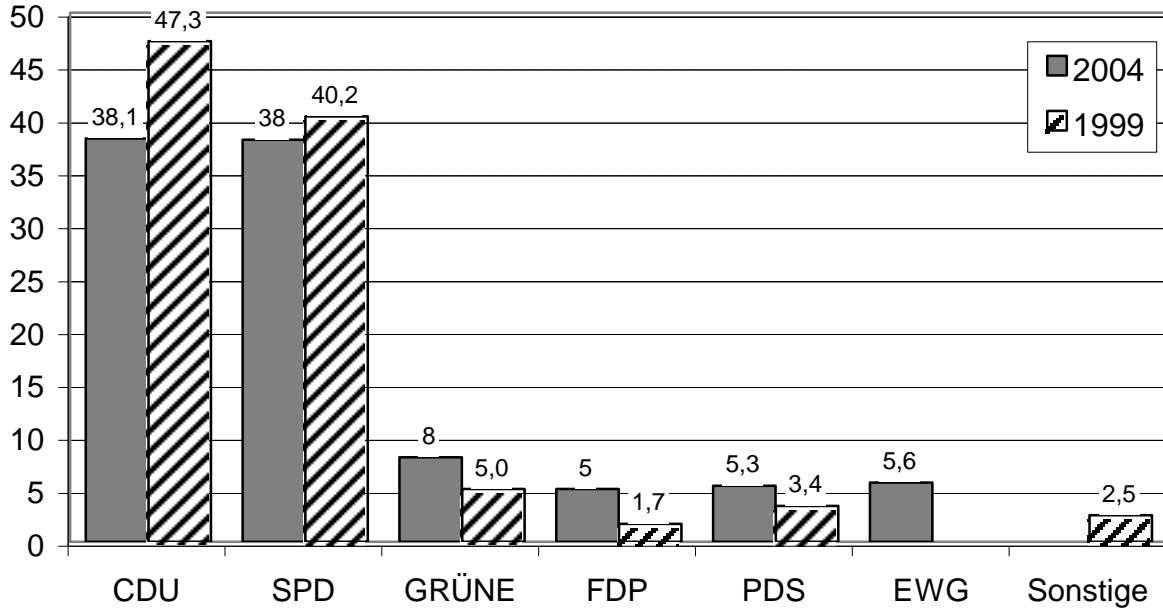
Partei	Stimmen 2004		Stimmen 1999		Veränderung	
	Anzahl	Prozent	Anzahl	Prozent	Anzahl	Prozent
CDU	3.095	38,1	3.688	47,3	-593	-9,2
SPD	3.091	38,0	3.135	40,2	-44	-2,2
GRÜNE	651	8,0	387	5,0	264	3,0
FDP	409	5,0	130	1,7	279	3,3
PDS	429	5,3	266	3,4	163	1,9
EWG	454	5,6	0	0,0	454	5,6
Sonstige			195	2,5	-195	-2,5

Wählerstatistik	2 0 0 4	1 9 9 9	Veränderung
Wahlberechtigte	15.227	14.755	472
Wähler	8.311	7.948	363
Wahlbeteiligung in %	54,6	53,9	0,7
Ungültige Stimmen	182	147	35
Gültige Stimmen	8.129	7.801	328

Gewählt ist: Thorwesten, Franz-Josef (CDU)

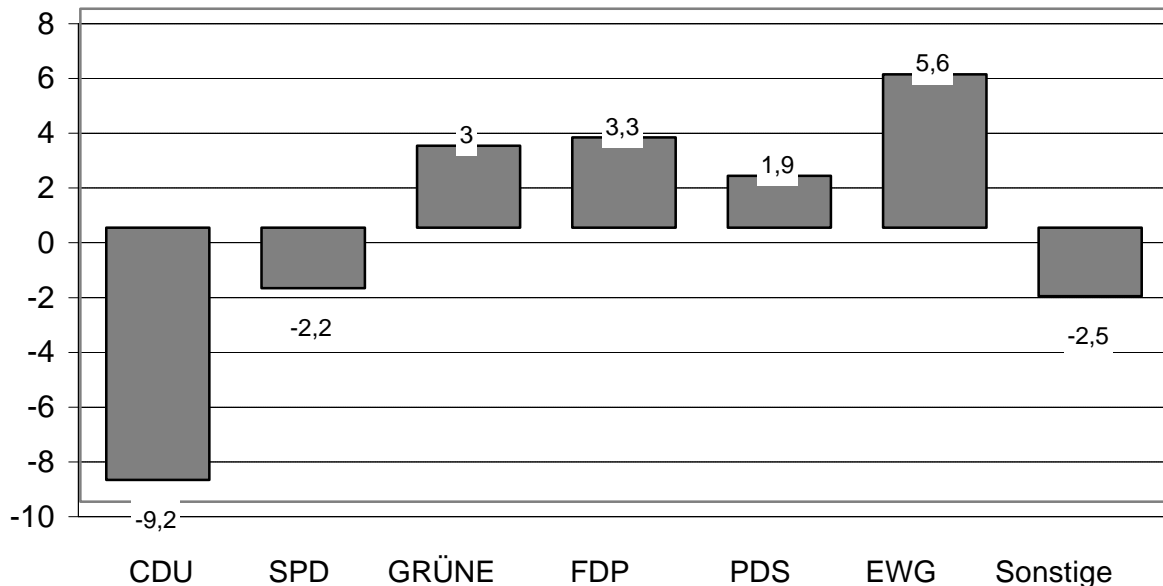
Wahl des Kreistages

Kreiswahlbezirk 19: Gladbeck - Mitte / Ellinghorst / Butendorf



Angaben in Prozent

Gewinne / Verluste im Vergleich zu 1999



Gewählt ist: Thorwesten, Franz-Josef (CDU)

Wahl des Kreistages	Kreiswahlbezirk 20 Gladbeck - Brauck / Rosenhügel
--------------------------------	--

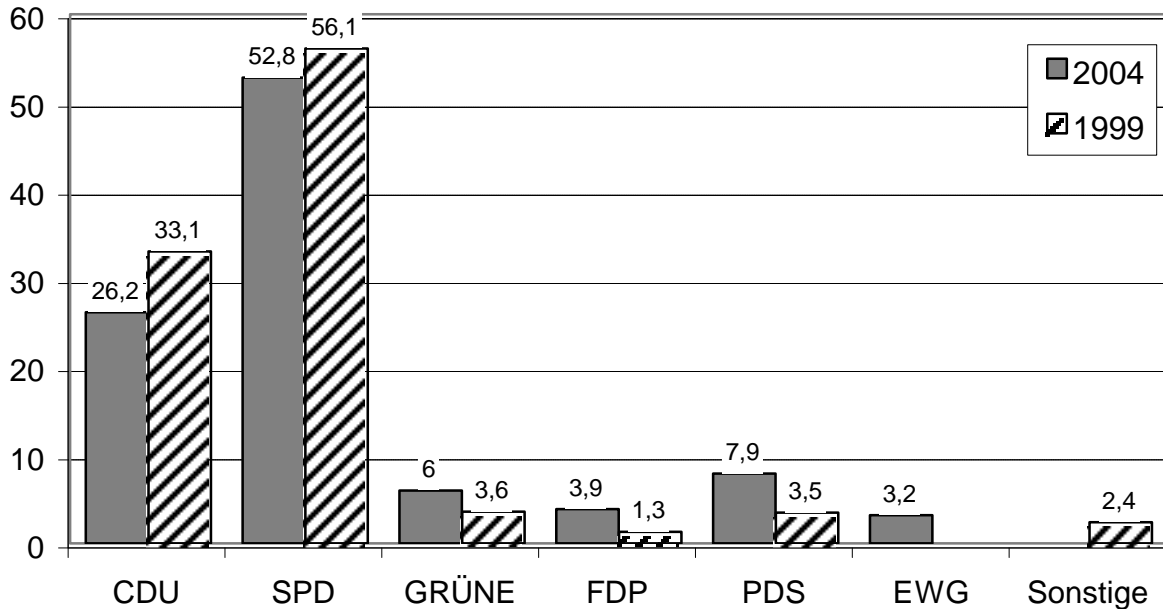
Partei	Stimmen 2004		Stimmen 1999		Veränderung	
	Anzahl	Prozent	Anzahl	Prozent	Anzahl	Prozent
CDU	1.450	26,2	1.838	33,1	-388	-6,9
SPD	2.916	52,8	3.116	56,1	-200	-3,3
GRÜNE	332	6,0	199	3,6	133	2,4
FDP	214	3,9	74	1,3	140	2,6
PDS	438	7,9	195	3,5	243	4,4
EWG	175	3,2	0	0,0	175	3,2
Sonstige			136	2,4	-136	-2,4

Wählerstatistik	2 0 0 4	1 9 9 9	Veränderung
Wahlberechtigte	12.031	12.204	-173
Wähler	5.670	5.706	-36
Wahlbeteiligung in %	47,1	46,8	0,3
Ungültige Stimmen	145	148	-3
Gültige Stimmen	5.525	5.558	-33

Gewählt ist: Gornik, Manfred (SPD)

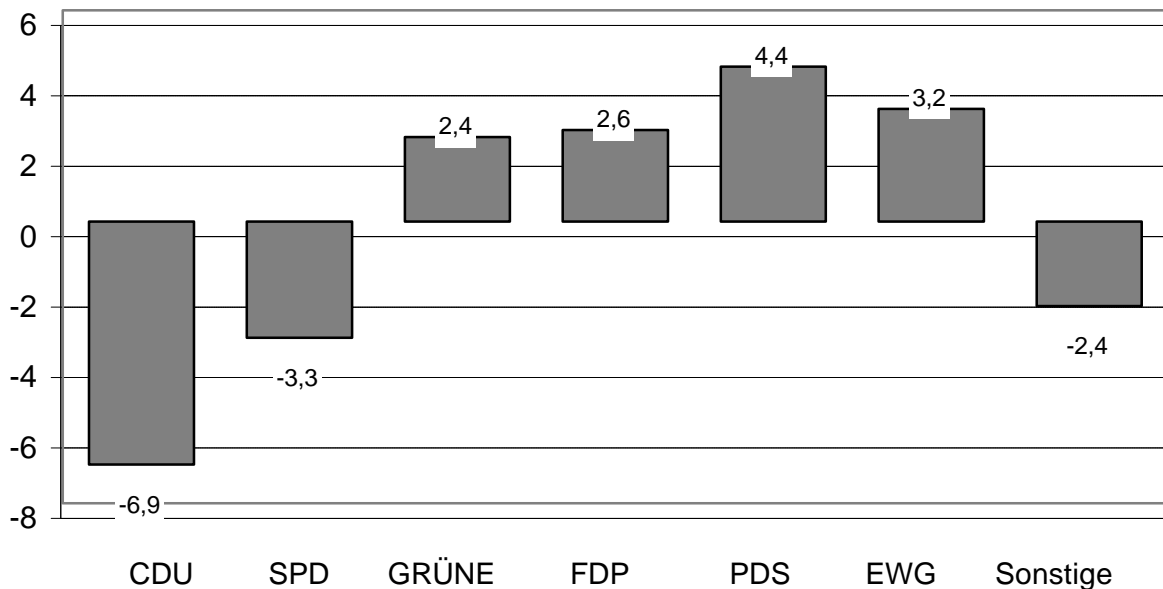
Wahl des Kreistages

Kreiswahlbezirk 20: Gladbeck - Brauck / Rosenhügel



Angaben in Prozent

Gewinne / Verluste im Vergleich zu 1999



Gewählt ist: Gornik, Manfred (SPD)

Ergebnisse
in den
Gladbecker Stimmbezirken

Wahl des Kreistages	Stadt Gladbeck					
	Stimmbezirk 1.1: Berufsbildende Schulen					

Partei	Stimmen 2004		Stimmen 1999		Veränderung	
	Anzahl	Prozent	Anzahl	Prozent	Anzahl	Prozent
CDU	281	51,8	315	58,8	-34	-7,0
SPD	147	27,1	155	28,9	-8	-1,8
GRÜNE	44	8,1	22	4,1	22	4,0
FDP	34	6,3	20	3,7	14	2,6
PDS	24	4,4	12	2,2	12	2,2
EWG	12	2,2			12	2,2
Sonstige			12	2,2	-12	-2,2

Wählerstatistik	2 0 0 4	1 9 9 9	Veränderung
Wahlberechtigte	992	1.235	-243
Wähler	548	560	-12
Wahlbeteiligung in %	55,2	45,3	9,9
Ungültige Stimmen	6	24	-18
Gültige Stimmen	542	536	6

Wahl des Kreistages	Stadt Gladbeck					
	Stimmbezirk 1.2: Rats-Gymnasium					

Partei	Stimmen 2004		Stimmen 1999		Veränderung	
	Anzahl	Prozent	Anzahl	Prozent	Anzahl	Prozent
CDU	161	45,7	216	61,2	-55	-15,5
SPD	102	29,0	82	23,2	20	5,8
GRÜNE	35	9,9	17	4,8	18	5,1
FDP	27	7,7	8	2,3	19	5,4
PDS	16	4,5	16	4,5	0	0,0
EWG	11	3,1			11	3,1
Sonstige			0	0,0	0	0,0

Wählerstatistik	2 0 0 4	1 9 9 9	Veränderung
Wahlberechtigte	984	917	67
Wähler	361	355	6
Wahlbeteiligung in %	36,7	38,7	-2,0
Ungültige Stimmen	9	2	7
Gültige Stimmen	352	353	-1

Wahl des Kreistages	Stadt Gladbeck					
	Stimmbezirk 1.3: Dietrich-Bonhoeffer-Haus					

Partei	Stimmen 2004		Stimmen 1999		Veränderung	
	Anzahl	Prozent	Anzahl	Prozent	Anzahl	Prozent
CDU	149	46,9	182	58,0	-33	-11,1
SPD	111	34,9	100	31,8	11	3,1
GRÜNE	27	8,5	8	2,5	19	6,0
FDP	7	2,2	9	2,9	-2	-0,7
PDS	18	5,7	8	2,5	10	3,2
EWG	6	1,9			6	1,9
Sonstige			0	0,0	0	0,0

Wählerstatistik	2 0 0 4	1 9 9 9	Veränderung
Wahlberechtigte	916	909	7
Wähler	330	320	10
Wahlbeteiligung in %	36,0	35,2	0,8
Ungültige Stimmen	12	6	6
Gültige Stimmen	318	314	4

Wahl des Kreistages	Stadt Gladbeck					
	Stimmbezirk 1.9: Briefwahlbezirk					

Partei	Stimmen 2004		Stimmen 1999		Veränderung	
	Anzahl	Prozent	Anzahl	Prozent	Anzahl	Prozent
CDU	182	51,1	240	61,9	-58	-10,8
SPD	97	27,2	99	25,5	-2	1,7
GRÜNE	19	5,3	13	3,4	6	1,9
FDP	17	4,8	9	2,3	8	2,5
PDS	36	10,1	21	5,4	15	4,7
EWG	5	1,4			5	1,4
Sonstige			0	0,0	0	0,0

Wählerstatistik	2 0 0 4	1 9 9 9	Veränderung
Wähler	359	398	-39
Ungültige Stimmen	3	10	-7
Gültige Stimmen	356	388	-32

Wahl des Kreistages	Stadt Gladbeck					
	Stimmbezirk 2.1: Vinzenzheim					

Partei	Stimmen 2004		Stimmen 1999		Veränderung	
	Anzahl	Prozent	Anzahl	Prozent	Anzahl	Prozent
CDU	230	47,8	284	55,7	-54	-7,9
SPD	170	35,3	173	33,9	-3	1,4
GRÜNE	38	7,9	25	4,9	13	3,0
FDP	15	3,1	11	2,2	4	0,9
PDS	15	3,1	7	1,4	8	1,7
EWG	13	2,7			13	2,7
Sonstige			0	0,0	0	0,0

Wählerstatistik	2 0 0 4	1 9 9 9	Veränderung
Wahlberechtigte	1.128	1.162	-34
Wähler	505	518	-13
Wahlbeteiligung in %	44,8	44,6	0,2
Ungültige Stimmen	24	8	16
Gültige Stimmen	481	510	-29

Wahl des Kreistages	Stadt Gladbeck					
	Stimmbezirk 2.2: Städt. Kindergarten, Voßstr. 128					

Partei	Stimmen 2004		Stimmen 1999		Veränderung	
	Anzahl	Prozent	Anzahl	Prozent	Anzahl	Prozent
CDU	191	42,8	284	55,7	-93	-12,9
SPD	184	41,3	173	33,9	11	7,4
GRÜNE	26	5,8	25	4,9	1	0,9
FDP	19	4,3	11	2,2	8	2,1
PDS	13	2,9	8	1,6	5	1,3
EWG	13	2,9			13	2,9
Sonstige			0	0,0	0	0,0

Wählerstatistik	2 0 0 4	1 9 9 9	Veränderung
Wahlberechtigte	1.064	1.162	-98
Wähler	460	518	-58
Wahlbeteiligung in %	43,2	44,6	-1,4
Ungültige Stimmen	14	8	6
Gültige Stimmen	446	510	-64

Wahl des Kreistages	Stadt Gladbeck					
	Stimmbezirk 2.3: Regenbogenschule					

Partei	Stimmen 2004		Stimmen 1999		Veränderung	
	Anzahl	Prozent	Anzahl	Prozent	Anzahl	Prozent
CDU	210	39,0	285	55,9	-75	-16,9
SPD	216	40,1	173	33,9	43	6,2
GRÜNE	53	9,9	24	4,7	29	5,2
FDP	20	3,7	11	2,2	9	1,5
PDS	29	5,4	8	1,6	21	3,8
EWG	10	1,9			10	1,9
Sonstige			0	0,0	0	0,0

Wählerstatistik	2 0 0 4	1 9 9 9	Veränderung
Wahlberechtigte	1.251	1.162	89
Wähler	547	519	28
Wahlbeteiligung in %	43,7	44,7	-0,9
Ungültige Stimmen	9	9	0
Gültige Stimmen	538	510	28

Wahl des Kreistages	Stadt Gladbeck					
	Stimmbezirk 2.9: Briefwahlbezirk					

Partei	Stimmen 2004		Stimmen 1999		Veränderung	
	Anzahl	Prozent	Anzahl	Prozent	Anzahl	Prozent
CDU	184	51,4	231	57,9	-47	-6,5
SPD	110	30,7	129	32,3	-19	-1,6
GRÜNE	16	4,5	15	3,8	1	0,7
FDP	11	3,1	11	2,8	0	0,3
PDS	25	7,0	10	2,5	15	4,5
EWG	12	3,4			12	3,4
Sonstige			0	0,0	0	0,0

Wählerstatistik	2 0 0 4	1 9 9 9	Veränderung
Wähler	366	408	-42
Ungültige Stimmen	8	9	-1
Gültige Stimmen	358	399	-41

Wahl des Kreistages	Stadt Gladbeck					
	Stimmbezirk 3.1: Caritaswerkst., Mühlenstr. 1					

Partei	Stimmen 2004		Stimmen 1999		Veränderung	
	Anzahl	Prozent	Anzahl	Prozent	Anzahl	Prozent
CDU	97	25,9	136	39,4	-39	-13,5
SPD	186	49,7	156	45,2	30	4,5
GRÜNE	24	6,4	12	3,5	12	2,9
FDP	19	5,1	3	0,9	16	4,2
PDS	30	8,0	23	6,7	7	1,3
EWG	18	4,8			18	4,8
Sonstige			0	0,0	0	0,0

Wählerstatistik	2 0 0 4	1 9 9 9	Veränderung
Wahlberechtigte	1.070	1.005	65
Wähler	388	353	35
Wahlbeteiligung in %	36,3	35,1	1,1
Ungültige Stimmen	14	8	6
Gültige Stimmen	374	345	29

Wahl des Kreistages	Stadt Gladbeck					
	Stimmbezirk 3.2: Eduard-Michelis-Haus					

Partei	Stimmen 2004		Stimmen 1999		Veränderung	
	Anzahl	Prozent	Anzahl	Prozent	Anzahl	Prozent
CDU	266	53,3	290	59,9	-24	-6,6
SPD	145	29,1	139	28,7	6	0,4
GRÜNE	37	7,4	22	4,5	15	2,9
FDP	32	6,4	17	3,5	15	2,9
PDS	15	3,0	8	1,7	7	1,3
EWG	4	0,8			4	0,8
Sonstige			0	0,0	0	0,0

Wählerstatistik	2 0 0 4	1 9 9 9	Veränderung
Wahlberechtigte	1.061	1.066	-5
Wähler	504	488	16
Wahlbeteiligung in %	47,5	45,8	1,7
Ungültige Stimmen	5	4	1
Gültige Stimmen	499	484	15

Wahl des Kreistages	Stadt Gladbeck					
	Stimmbezirk 3.3: Werner-v.-Siemens Realsch.					

Partei	Stimmen 2004		Stimmen 1999		Veränderung	
	Anzahl	Prozent	Anzahl	Prozent	Anzahl	Prozent
CDU	239	44,8	294	54,1	-55	-9,3
SPD	198	37,1	186	34,3	12	2,8
GRÜNE	48	9,0	28	5,2	20	3,8
FDP	25	4,7	11	2,0	14	2,7
PDS	17	3,2	13	2,4	4	0,8
EWG	6	1,1			6	1,1
Sonstige			11	2,0	-11	-2,0

Wählerstatistik	2 0 0 4	1 9 9 9	Veränderung
Wahlberechtigte	1.258	1.270	-12
Wähler	540	552	-12
Wahlbeteiligung in %	42,9	43,5	-0,5
Ungültige Stimmen	7	9	-2
Gültige Stimmen	533	543	-10

Wahl des Kreistages	Stadt Gladbeck					
	Stimmbezirk 3.9: Briefwahlbezirk					

Partei	Stimmen 2004		Stimmen 1999		Veränderung	
	Anzahl	Prozent	Anzahl	Prozent	Anzahl	Prozent
CDU	154	46,5	258	57,2	-104	-10,7
SPD	106	32,0	127	28,2	-21	3,8
GRÜNE	23	6,9	15	3,3	8	3,6
FDP	5	1,5	15	3,3	-10	-1,8
PDS	39	11,8	22	4,9	17	6,9
EWG	4	1,2			4	1,2
Sonstige			0	0,0	0	0,0

Wählerstatistik	2 0 0 4	1 9 9 9	Veränderung
Wähler	335	461	-126
Ungültige Stimmen	4	10	-6
Gültige Stimmen	331	451	-120

Wahl des Kreistages	Stadt Gladbeck					
	Stimmbezirk 6.1: Stadtteilgartenhaus Zweckel					

Partei	Stimmen 2004		Stimmen 1999		Veränderung	
	Anzahl	Prozent	Anzahl	Prozent	Anzahl	Prozent
CDU	103	29,9	121	37,5	-18	-7,6
SPD	168	48,8	170	52,6	-2	-3,8
GRÜNE	16	4,7	9	2,8	7	1,9
FDP	20	5,8	5	1,5	15	4,3
PDS	26	7,6	12	3,7	14	3,9
EWG	11	3,2			11	3,2
Sonstige			6	1,9	-6	-1,9

Wählerstatistik	2 0 0 4	1 9 9 9	Veränderung
Wahlberechtigte	732	745	-13
Wähler	359	325	34
Wahlbeteiligung in %	49,0	43,6	5,4
Ungültige Stimmen	15	2	13
Gültige Stimmen	344	323	21

Wahl des Kreistages	Stadt Gladbeck					
	Stimmbezirk 6.2: Stadtpark. Zweckeler Markt					

Partei	Stimmen 2004		Stimmen 1999		Veränderung	
	Anzahl	Prozent	Anzahl	Prozent	Anzahl	Prozent
CDU	115	33,8	166	47,6	-51	-13,8
SPD	154	45,3	143	41,0	11	4,3
GRÜNE	28	8,2	16	4,6	12	3,6
FDP	10	2,9	3	0,9	7	2,0
PDS	21	6,2	15	4,3	6	1,9
EWG	12	3,5			12	3,5
Sonstige			0	0,0	0	0,0

Wählerstatistik	2 0 0 4	1 9 9 9	Veränderung
Wahlberechtigte	863	908	-45
Wähler	345	352	-7
Wahlbeteiligung in %	40,0	38,8	1,2
Ungültige Stimmen	5	3	2
Gültige Stimmen	340	349	-9

Wahl des Kreistages	Stadt Gladbeck					
	Stimmbezirk 6.3: Städt. Kindergarten, Frochtwinkel					

Partei	Stimmen 2004		Stimmen 1999		Veränderung	
	Anzahl	Prozent	Anzahl	Prozent	Anzahl	Prozent
CDU	194	40,1	247	51,0	-53	-10,9
SPD	201	41,5	190	39,3	11	2,2
GRÜNE	20	4,1	15	3,1	5	1,0
FDP	28	5,8	11	2,3	17	3,5
PDS	30	6,2	15	3,1	15	3,1
EWG	11	2,3			11	2,3
Sonstige			0	0,0	0	0,0

Wählerstatistik	2 0 0 4	1 9 9 9	Veränderung
Wahlberechtigte	1.053	1.039	14
Wähler	506	489	17
Wahlbeteiligung in %	48,1	47,1	1,0
Ungültige Stimmen	22	5	17
Gültige Stimmen	484	484	0

Wahl des Kreistages	Stadt Gladbeck					
	Stimmbezirk 6.9: Briefwahlbezirk					

Partei	Stimmen 2004		Stimmen 1999		Veränderung	
	Anzahl	Prozent	Anzahl	Prozent	Anzahl	Prozent
CDU	97	45,5	121	50,8	-24	-5,3
SPD	72	33,8	83	34,9	-11	-1,1
GRÜNE	8	3,8	4	1,7	4	2,1
FDP	11	5,2	3	1,3	8	3,9
PDS	22	10,3	20	8,4	2	1,9
EWG	3	1,4			3	1,4
Sonstige			0	0,0	0	0,0

Wählerstatistik	2 0 0 4	1 9 9 9	Veränderung
Wähler	219	243	-24
Ungültige Stimmen	6	5	1
Gültige Stimmen	213	238	-25

Wahl des Kreistages	Stadt Gladbeck					
	Stimmbezirk 7.1: Willy-Brandt-Schule					

Partei	Stimmen 2004		Stimmen 1999		Veränderung	
	Anzahl	Prozent	Anzahl	Prozent	Anzahl	Prozent
CDU	100	31,5	149	45,4	-49	-13,9
SPD	142	44,8	133	40,5	9	4,3
GRÜNE	29	9,1	17	5,2	12	3,9
FDP	13	4,1	8	2,4	5	1,7
PDS	18	5,7	9	2,7	9	3,0
EWG	15	4,7			15	4,7
Sonstige			0	0,0	0	0,0

Wählerstatistik	2 0 0 4	1 9 9 9	Veränderung
Wahlberechtigte	802	872	-70
Wähler	328	336	-8
Wahlbeteiligung in %	40,9	38,5	2,4
Ungültige Stimmen	11	8	3
Gültige Stimmen	317	328	-11

Wahl des Kreistages	Stadt Gladbeck					
	Stimmbezirk 7.2: AWO-Begegnungsst., Dorstener Str.					

Partei	Stimmen 2004		Stimmen 1999		Veränderung	
	Anzahl	Prozent	Anzahl	Prozent	Anzahl	Prozent
CDU	233	42,4	288	52,7	-55	-10,3
SPD	218	39,6	183	33,5	35	6,1
GRÜNE	54	9,8	35	6,4	19	3,4
FDP	21	3,8	13	2,4	8	1,4
PDS	15	2,7	14	2,6	1	0,1
EWG	9	1,6			9	1,6
Sonstige			0	0,0	0	0,0

Wählerstatistik	2 0 0 4	1 9 9 9	Veränderung
Wahlberechtigte	1.115	1.103	12
Wähler	564	558	6
Wahlbeteiligung in %	50,6	50,6	0,0
Ungültige Stimmen	14	12	2
Gültige Stimmen	550	546	4

Wahl des Kreistages	Stadt Gladbeck					
	Stimmbezirk 7.3: Ev. Gemeindezentrum, Söllerstr.					

Partei	Stimmen 2004		Stimmen 1999		Veränderung	
	Anzahl	Prozent	Anzahl	Prozent	Anzahl	Prozent
CDU	116	25,6	153	33,9	-37	-8,3
SPD	246	54,2	249	55,2	-3	-1,0
GRÜNE	34	7,5	13	2,9	21	4,6
FDP	11	2,4	10	2,2	1	0,2
PDS	36	7,9	15	3,3	21	4,6
EWG	11	2,4			11	2,4
Sonstige			0	0,0	0	0,0

Wählerstatistik	2 0 0 4	1 9 9 9	Veränderung
Wahlberechtigte	1.043	1.063	-20
Wähler	472	460	12
Wahlbeteiligung in %	45,3	43,3	2,0
Ungültige Stimmen	18	9	9
Gültige Stimmen	454	451	3

Wahl des Kreistages	Stadt Gladbeck					
	Stimmbezirk 7.9: Briefwahlbezirk					

Partei	Stimmen 2004		Stimmen 1999		Veränderung	
	Anzahl	Prozent	Anzahl	Prozent	Anzahl	Prozent
CDU	95	36,8	177	56,9	-82	-20,1
SPD	115	44,6	98	31,5	17	13,1
GRÜNE	13	5,0	15	4,8	-2	0,2
FDP	7	2,7	7	2,3	0	0,4
PDS	20	7,8	8	2,6	12	5,2
EWG	8	3,1			8	3,1
Sonstige			0	0,0	0	0,0

Wählerstatistik	2 0 0 4	1 9 9 9	Veränderung
Wähler	261	314	-53
Ungültige Stimmen	3	3	0
Gültige Stimmen	258	311	-53

Wahl des Kreistages	Stadt Gladbeck					
	Stimmbezirk 8.1: Volksbank, Voßstr.					

Partei	Stimmen 2004		Stimmen 1999		Veränderung	
	Anzahl	Prozent	Anzahl	Prozent	Anzahl	Prozent
CDU	195	38,4	252	50,0	-57	-11,6
SPD	221	43,5	198	39,3	23	4,2
GRÜNE	23	4,5	22	4,4	1	0,1
FDP	24	4,7	12	2,4	12	2,3
PDS	30	5,9	13	2,6	17	3,3
EWG	15	3,0			15	3,0
Sonstige			0	0,0	0	0,0

Wählerstatistik	2 0 0 4	1 9 9 9	Veränderung
Wahlberechtigte	1.106	1.116	-10
Wähler	519	511	8
Wahlbeteiligung in %	46,9	45,8	1,1
Ungültige Stimmen	11	7	4
Gültige Stimmen	508	504	4

Wahl des Kreistages	Stadt Gladbeck					
	Stimmbezirk 8.2: Bürgerhaus					

Partei	Stimmen 2004		Stimmen 1999		Veränderung	
	Anzahl	Prozent	Anzahl	Prozent	Anzahl	Prozent
CDU	242	41,2	317	51,7	-75	-10,5
SPD	253	43,0	246	40,1	7	2,9
GRÜNE	56	9,5	24	3,9	32	5,6
FDP	17	2,9	10	1,6	7	1,3
PDS	9	1,5	6	1,0	3	0,5
EWG	11	1,9			11	1,9
Sonstige			0	0,0	0	0,0

Wählerstatistik	2 0 0 4	1 9 9 9	Veränderung
Wahlberechtigte	1.064	1.064	0
Wähler	604	636	-32
Wahlbeteiligung in %	56,8	59,8	-3,0
Ungültige Stimmen	16	23	-7
Gültige Stimmen	588	613	-25

Wahl des Kreistages	Stadt Gladbeck					
	Stimmbezirk 8.9: Briefwahlbezirk					

Partei	Stimmen 2004		Stimmen 1999		Veränderung	
	Anzahl	Prozent	Anzahl	Prozent	Anzahl	Prozent
CDU	72	40,4	124	62,3	-52	-21,9
SPD	67	37,6	65	32,7	2	4,9
GRÜNE	15	8,4	3	1,5	12	6,9
FDP	1	0,6	1	0,5	0	0,1
PDS	16	9,0	4	2,0	12	7,0
EWG	7	3,9			7	3,9
Sonstige			2	1,0	-2	-1,0

Wählerstatistik	2 0 0 4	1 9 9 9	Veränderung
Wähler	178	207	-29
Ungültige Stimmen	0	8	-8
Gültige Stimmen	178	199	-21

Wahl des Kreistages	Stadt Gladbeck					
	Stimmbezirk 9.1: Gaststätte Haus Löns					

Partei	Stimmen 2004		Stimmen 1999		Veränderung	
	Anzahl	Prozent	Anzahl	Prozent	Anzahl	Prozent
CDU	160	38,6	242	57,3	-82	-18,7
SPD	159	38,3	129	30,6	30	7,7
GRÜNE	45	10,8	17	4,0	28	6,8
FDP	22	5,3	14	3,3	8	2,0
PDS	20	4,8	10	2,4	10	2,4
EWG	9	2,2			9	2,2
Sonstige			0	0,0	0	0,0

Wählerstatistik	2 0 0 4	1 9 9 9	Veränderung
Wahlberechtigte	899	879	20
Wähler	424	426	-2
Wahlbeteiligung in %	47,2	48,5	-1,3
Ungültige Stimmen	9	4	5
Gültige Stimmen	415	422	-7

Wahl des Kreistages	Stadt Gladbeck					
	Stimmbezirk 9.2: Ev. Kindergarten, Händelstr.					

Partei	Stimmen 2004		Stimmen 1999		Veränderung	
	Anzahl	Prozent	Anzahl	Prozent	Anzahl	Prozent
CDU	54	16,1	92	26,3	-38	-10,2
SPD	201	60,0	220	62,9	-19	-2,9
GRÜNE	25	7,5	10	2,9	15	4,6
FDP	16	4,8	5	1,4	11	3,4
PDS	23	6,9	15	4,3	8	2,6
EWG	16	4,8			16	4,8
Sonstige			0	0,0	0	0,0

Wählerstatistik	2 0 0 4	1 9 9 9	Veränderung
Wahlberechtigte	870	960	-90
Wähler	343	359	-16
Wahlbeteiligung in %	39,4	37,4	2,0
Ungültige Stimmen	8	9	-1
Gültige Stimmen	335	350	-15

Wahl des Kreistages	Stadt Gladbeck					
	Stimmbezirk 9.3: Pestalozzischule					

Partei	Stimmen 2004		Stimmen 1999		Veränderung	
	Anzahl	Prozent	Anzahl	Prozent	Anzahl	Prozent
CDU	109	25,9	152	38,4	-43	-12,5
SPD	220	52,3	205	51,8	15	0,5
GRÜNE	24	5,7	17	4,3	7	1,4
FDP	23	5,5	6	1,5	17	4,0
PDS	30	7,1	12	3,0	18	4,1
EWG	15	3,6			15	3,6
Sonstige			0	0,0	0	0,0

Wählerstatistik	2 0 0 4	1 9 9 9	Veränderung
Wahlberechtigte	899	912	-13
Wähler	435	403	32
Wahlbeteiligung in %	48,4	44,2	4,2
Ungültige Stimmen	14	7	7
Gültige Stimmen	421	396	25

Wahl des Kreistages	Stadt Gladbeck					
	Stimmbezirk 9.9: Briefwahlbezirk					

Partei	Stimmen 2004		Stimmen 1999		Veränderung	
	Anzahl	Prozent	Anzahl	Prozent	Anzahl	Prozent
CDU	89	32,6	142	39,7	-53	-7,1
SPD	133	48,7	175	48,9	-42	-0,2
GRÜNE	10	3,7	18	5,0	-8	-1,3
FDP	13	4,8	7	2,0	6	2,8
PDS	20	7,3	13	3,6	7	3,7
EWG	8	2,9			8	2,9
Sonstige			0	0,0	0	0,0

Wählerstatistik	2004	1999	Veränderung
Wähler	279	365	-86
Ungültige Stimmen	6	7	-1
Gültige Stimmen	273	358	-85

Wahl des Kreistages	Stadt Gladbeck					
	Stimmbezirk 10.1: Ingeborg-Drewitz-Ges.Schule					

Partei	Stimmen 2004		Stimmen 1999		Veränderung	
	Anzahl	Prozent	Anzahl	Prozent	Anzahl	Prozent
CDU	222	55,0	235	61,7	-13	-6,7
SPD	123	30,4	95	24,9	28	5,5
GRÜNE	32	7,9	21	5,5	11	2,4
FDP	16	4,0	9	2,4	7	1,6
PDS	9	2,2	8	2,1	1	0,1
EWG	2	0,5			2	0,5
Sonstige			0	0,0	0	0,0

Wählerstatistik	2004	1999	Veränderung
Wahlberechtigte	797	741	56
Wähler	417	385	32
Wahlbeteiligung in %	52,3	52,0	0,4
Ungültige Stimmen	13	4	9
Gültige Stimmen	404	381	23

Wahl des Kreistages	Stadt Gladbeck					
	Stimmbezirk 10.2: Ev. Gemeindehaus, Schwechater Str.					

Partei	Stimmen 2004		Stimmen 1999		Veränderung	
	Anzahl	Prozent	Anzahl	Prozent	Anzahl	Prozent
CDU	149	39,6	175	49,2	-26	-9,6
SPD	148	39,4	144	40,4	4	-1,0
GRÜNE	25	6,6	13	3,7	12	2,9
FDP	12	3,2	2	0,6	10	2,6
PDS	26	6,9	7	2,0	19	4,9
EWG	16	4,3			16	4,3
Sonstige			0	0,0	0	0,0

Wählerstatistik	2 0 0 4	1 9 9 9	Veränderung
Wahlberechtigte	789	807	-18
Wähler	388	358	30
Wahlbeteiligung in %	49,2	44,4	4,8
Ungültige Stimmen	12	2	10
Gültige Stimmen	376	356	20

Wahl des Kreistages	Stadt Gladbeck					
	Stimmbezirk 10.3: Stadtpark., Marcq-en-Baroeul-Str.					

Partei	Stimmen 2004		Stimmen 1999		Veränderung	
	Anzahl	Prozent	Anzahl	Prozent	Anzahl	Prozent
CDU	172	44,2	189	58,2	-17	-14,0
SPD	139	35,7	105	32,3	34	3,4
GRÜNE	31	8,0	17	5,2	14	2,8
FDP	19	4,9	3	0,9	16	4,0
PDS	17	4,4	5	1,5	12	2,9
EWG	11	2,8			11	2,8
Sonstige			0	0,0	0	0,0

Wählerstatistik	2 0 0 4	1 9 9 9	Veränderung
Wahlberechtigte	979	851	128
Wähler	405	332	73
Wahlbeteiligung in %	41,4	39,0	2,4
Ungültige Stimmen	16	7	9
Gültige Stimmen	389	325	64

Wahl des Kreistages	Stadt Gladbeck					
	Stimmbezirk 10.9: Briefwahlbezirk					

Partei	Stimmen 2004		Stimmen 1999		Veränderung	
	Anzahl	Prozent	Anzahl	Prozent	Anzahl	Prozent
CDU	166	57,0	219	65,6	-53	-8,6
SPD	75	25,8	80	24,0	-5	1,8
GRÜNE	16	5,5	19	5,7	-3	-0,2
FDP	8	2,7	4	1,2	4	1,5
PDS	16	5,5	4	1,2	12	4,3
EWG	10	3,4			10	3,4
Sonstige			0	0,0	0	0,0

Wählerstatistik	2 0 0 4	1 9 9 9	Veränderung
Wähler	294	342	-48
Ungültige Stimmen	3	8	-5
Gültige Stimmen	291	334	-43

Wahl des Kreistages	Stadt Gladbeck					
	Stimmbezirk 11.1: Elisabeth-Brune-Zentrum					

Partei	Stimmen 2004		Stimmen 1999		Veränderung	
	Anzahl	Prozent	Anzahl	Prozent	Anzahl	Prozent
CDU	167	36,3	150	41,7	17	-5,4
SPD	210	45,7	187	51,9	23	-6,2
GRÜNE	37	8,0	7	1,9	30	6,1
FDP	11	2,4	5	1,4	6	1,0
PDS	24	5,2	8	2,2	16	3,0
EWG	11	2,4			11	2,4
Sonstige			0	0,0	0	0,0

Wählerstatistik	2 0 0 4	1 9 9 9	Veränderung
Wahlberechtigte	1.148	882	266
Wähler	480	371	109
Wahlbeteiligung in %	41,8	42,1	-0,3
Ungültige Stimmen	20	11	9
Gültige Stimmen	460	360	100

Wahl des Kreistages	Stadt Gladbeck					
	Stimmbezirk 11.2: Ingeborg-Drewitz-Ges.Schule					

Partei	Stimmen 2004		Stimmen 1999		Veränderung	
	Anzahl	Prozent	Anzahl	Prozent	Anzahl	Prozent
CDU	127	47,0	116	47,7	11	-0,7
SPD	82	30,4	101	41,6	-19	-11,2
GRÜNE	23	8,5	6	2,5	17	6,0
FDP	15	5,6	4	1,6	11	4,0
PDS	10	3,7	6	2,5	4	1,2
EWG	13	4,8			13	4,8
Sonstige			10	4,1	-10	-4,1

Wählerstatistik	2004	1999	Veränderung
Wahlberechtigte	689	700	-11
Wähler	273	244	29
Wahlbeteiligung in %	39,6	34,9	4,8
Ungültige Stimmen	3	1	2
Gültige Stimmen	270	243	27

Wahl des Kreistages	Stadt Gladbeck					
	Stimmbezirk 11.3: Ingeborg-Drewitz-Ges.Schule					

Partei	Stimmen 2004		Stimmen 1999		Veränderung	
	Anzahl	Prozent	Anzahl	Prozent	Anzahl	Prozent
CDU	168	40,3	173	49,7	-5	-9,4
SPD	166	39,8	128	36,8	38	3,0
GRÜNE	31	7,4	17	4,9	14	2,5
FDP	20	4,8	7	2,0	13	2,8
PDS	21	5,0	15	4,3	6	0,7
EWG	11	2,6			11	2,6
Sonstige			0	0,0	0	0,0

Wählerstatistik	2004	1999	Veränderung
Wahlberechtigte	1.136	922	214
Wähler	421	353	68
Wahlbeteiligung in %	37,1	38,3	-1,2
Ungültige Stimmen	4	5	-1
Gültige Stimmen	417	348	69

Wahl des Kreistages	Stadt Gladbeck					
	Stimmbezirk 11.9: Briefwahlbezirk					

Partei	Stimmen 2004		Stimmen 1999		Veränderung	
	Anzahl	Prozent	Anzahl	Prozent	Anzahl	Prozent
CDU	107	52,2	109	49,1	-2	3,1
SPD	54	26,3	78	35,1	-24	-8,8
GRÜNE	12	5,9	11	5,0	1	0,9
FDP	6	2,9	6	2,7	0	0,2
PDS	23	11,2	9	4,1	14	7,1
EWG	3	1,5			3	1,5
Sonstige			0	0,0	0	0,0

Wählerstatistik	2 0 0 4	1 9 9 9	Veränderung
Wähler	208	227	-19
Ungültige Stimmen	3	5	-2
Gültige Stimmen	205	222	-17

Wahl des Kreistages	Stadt Gladbeck					
	Stimmbezirk 12.1: Käthe-Kollwitz-Schule					

Partei	Stimmen 2004		Stimmen 1999		Veränderung	
	Anzahl	Prozent	Anzahl	Prozent	Anzahl	Prozent
CDU	101	23,0	192	34,8	-91	-11,8
SPD	263	59,8	296	53,7	-33	6,1
GRÜNE	26	5,9	23	4,2	3	1,7
FDP	11	2,5	7	1,3	4	1,2
PDS	22	5,0	13	2,4	9	2,6
EWG	17	3,9			17	3,9
Sonstige			0	0,0	0	0,0

Wählerstatistik	2 0 0 4	1 9 9 9	Veränderung
Wahlberechtigte	1.144	1.455	-311
Wähler	455	560	-105
Wahlbeteiligung in %	39,8	38,5	1,3
Ungültige Stimmen	15	9	6
Gültige Stimmen	440	551	-111

Wahl des Kreistages	Stadt Gladbeck					
	Stimmbezirk 12.2: Volksbank, Sandstr.					

Partei	Stimmen 2004		Stimmen 1999		Veränderung	
	Anzahl	Prozent	Anzahl	Prozent	Anzahl	Prozent
CDU	109	28,1	192	34,8	-83	-6,7
SPD	191	49,2	297	53,8	-106	-4,6
GRÜNE	29	7,5	22	4,0	7	3,5
FDP	17	4,4	8	1,4	9	3,0
PDS	22	5,7	14	2,5	8	3,2
EWG	20	5,2			20	5,2
Sonstige			0	0,0	0	0,0

Wählerstatistik	2 0 0 4	1 9 9 9	Veränderung
Wahlberechtigte	987	1.455	-468
Wähler	393	561	-168
Wahlbeteiligung in %	39,8	38,6	1,3
Ungültige Stimmen	5	9	-4
Gültige Stimmen	388	552	-164

Wahl des Kreistages	Stadt Gladbeck					
	Stimmbezirk 12.9: Briefwahlbezirk					

Partei	Stimmen 2004		Stimmen 1999		Veränderung	
	Anzahl	Prozent	Anzahl	Prozent	Anzahl	Prozent
CDU	55	21,9	91	26,1	-36	-4,2
SPD	157	62,5	234	67,2	-77	-4,7
GRÜNE	8	3,2	7	2,0	1	1,2
FDP	11	4,4	4	1,1	7	3,3
PDS	14	5,6	7	2,0	7	3,6
EWG	6	2,4			6	2,4
Sonstige			0	0,0	0	0,0

Wählerstatistik	2 0 0 4	1 9 9 9	Veränderung
Wähler	263	359	-96
Ungültige Stimmen	12	11	1
Gültige Stimmen	251	348	-97

Wahl des Kreistages	Stadt Gladbeck					
	Stimmbezirk 13.1: Autohaus Fiebig					

Partei	Stimmen 2004		Stimmen 1999		Veränderung	
	Anzahl	Prozent	Anzahl	Prozent	Anzahl	Prozent
CDU	292	47,7	254	53,5	38	-5,8
SPD	213	34,8	173	36,4	40	-1,6
GRÜNE	51	8,3	24	5,1	27	3,2
FDP	20	3,3	7	1,5	13	1,8
PDS	19	3,1	7	1,5	12	1,6
EWG	17	2,8			17	2,8
Sonstige			0	0,0	0	0,0

Wählerstatistik	2 0 0 4	1 9 9 9	Veränderung
Wahlberechtigte	1.332	945	387
Wähler	635	485	150
Wahlbeteiligung in %	47,7	51,3	-3,7
Ungültige Stimmen	23	10	13
Gültige Stimmen	612	475	137

Wahl des Kreistages	Stadt Gladbeck					
	Stimmbezirk 13.2: Ev. Gemeindehaus, Josefstr.					

Partei	Stimmen 2004		Stimmen 1999		Veränderung	
	Anzahl	Prozent	Anzahl	Prozent	Anzahl	Prozent
CDU	381	52,8	407	63,4	-26	-10,6
SPD	219	30,3	192	29,9	27	0,4
GRÜNE	72	10,0	23	3,6	49	6,4
FDP	29	4,0	6	0,9	23	3,1
PDS	11	1,5	2	0,3	9	1,2
EWG	10	1,4			10	1,4
Sonstige			0	0,0	0	0,0

Wählerstatistik	2 0 0 4	1 9 9 9	Veränderung
Wahlberechtigte	1.225	1.249	-24
Wähler	737	652	85
Wahlbeteiligung in %	60,2	52,2	8,0
Ungültige Stimmen	15	10	5
Gültige Stimmen	722	642	80

Wahl des Kreistages	Stadt Gladbeck					
	Stimmbezirk 13.3: Stadtteilgartenhaus Johowstr.					

Partei	Stimmen 2004		Stimmen 1999		Veränderung	
	Anzahl	Prozent	Anzahl	Prozent	Anzahl	Prozent
CDU	107	29,1	168	38,1	-61	-9,0
SPD	194	52,7	234	53,1	-40	-0,4
GRÜNE	23	6,3	19	4,3	4	2,0
FDP	15	4,1	3	0,7	12	3,4
PDS	21	5,7	11	2,5	10	3,2
EWG	8	2,2			8	2,2
Sonstige			0	0,0	0	0,0

Wählerstatistik	2 0 0 4	1 9 9 9	Veränderung
Wahlberechtigte	1.017	1.073	-56
Wähler	379	451	-72
Wahlbeteiligung in %	37,3	42,0	-4,8
Ungültige Stimmen	11	10	1
Gültige Stimmen	368	441	-73

Wahl des Kreistages	Stadt Gladbeck					
	Stimmbezirk 13.9: Briefwahlbezirk					

Partei	Stimmen 2004		Stimmen 1999		Veränderung	
	Anzahl	Prozent	Anzahl	Prozent	Anzahl	Prozent
CDU	198	59,3	229	56,0	-31	3,3
SPD	85	25,4	126	30,8	-41	-5,4
GRÜNE	17	5,1	14	3,4	3	1,7
FDP	18	5,4	13	3,2	5	2,2
PDS	6	1,8	20	4,9	-14	-3,1
EWG	10	3,0			10	3,0
Sonstige			0	0,0	0	0,0

Wählerstatistik	2 0 0 4	1 9 9 9	Veränderung
Wähler	338	415	-77
Ungültige Stimmen	4	6	-2
Gültige Stimmen	334	409	-75

Wahl des Kreistages	Stadt Gladbeck					
	Stimmbezirk 14.1: Stadtparkasse, Voßbrinkstr.					

Partei	Stimmen 2004		Stimmen 1999		Veränderung	
	Anzahl	Prozent	Anzahl	Prozent	Anzahl	Prozent
CDU	93	37,7	118	48,6	-25	-10,9
SPD	108	43,7	109	44,9	-1	-1,2
GRÜNE	15	6,1	7	2,9	8	3,2
FDP	13	5,3	3	1,2	10	4,1
PDS	12	4,9	4	1,6	8	3,3
EWG	6	2,4			6	2,4
Sonstige			2	0,8	-2	-0,8

Wählerstatistik	2 0 0 4	1 9 9 9	Veränderung
Wahlberechtigte	640	664	-24
Wähler	254	247	7
Wahlbeteiligung in %	39,7	37,2	2,5
Ungültige Stimmen	7	4	3
Gültige Stimmen	247	243	4

Wahl des Kreistages	Stadt Gladbeck					
	Stimmbezirk 14.2: Gastst. Ellinghorster Hof					

Partei	Stimmen 2004		Stimmen 1999		Veränderung	
	Anzahl	Prozent	Anzahl	Prozent	Anzahl	Prozent
CDU	125	32,8	169	41,7	-44	-8,9
SPD	174	45,7	189	46,7	-15	-1,0
GRÜNE	30	7,9	21	5,2	9	2,7
FDP	19	5,0	7	1,7	12	3,3
PDS	17	4,5	12	3,0	5	1,5
EWG	16	4,2			16	4,2
Sonstige			0	0,0	0	0,0

Wählerstatistik	2 0 0 4	1 9 9 9	Veränderung
Wahlberechtigte	898	923	-25
Wähler	388	410	-22
Wahlbeteiligung in %	43,2	44,4	-1,2
Ungültige Stimmen	7	5	2
Gültige Stimmen	381	405	-24

Wahl des Kreistages	Stadt Gladbeck					
	Stimmbezirk 14.3: Albert-Schweitzer-Schule					

Partei	Stimmen 2004		Stimmen 1999		Veränderung	
	Anzahl	Prozent	Anzahl	Prozent	Anzahl	Prozent
CDU	109	24,5	140	36,1	-31	-11,6
SPD	210	47,3	199	51,3	11	-4,0
GRÜNE	32	7,2	20	5,2	12	2,0
FDP	25	5,6	6	1,5	19	4,1
PDS	33	7,4	10	2,6	23	4,8
EWG	35	7,9			35	7,9
Sonstige			0	0,0	0	0,0

Wählerstatistik	2 0 0 4	1 9 9 9	Veränderung
Wahlberechtigte	981	985	-4
Wähler	458	393	65
Wahlbeteiligung in %	46,7	39,9	6,8
Ungültige Stimmen	14	5	9
Gültige Stimmen	444	388	56

Wahl des Kreistages	Stadt Gladbeck					
	Stimmbezirk 14.9: Briefwahlbezirk					

Partei	Stimmen 2004		Stimmen 1999		Veränderung	
	Anzahl	Prozent	Anzahl	Prozent	Anzahl	Prozent
CDU	79	34,5	129	46,4	-50	-11,9
SPD	78	34,1	115	41,4	-37	-7,3
GRÜNE	15	6,6	9	3,2	6	3,4
FDP	28	12,2	9	3,2	19	9,0
PDS	17	7,4	11	4,0	6	3,4
EWG	12	5,2			12	5,2
Sonstige			0	0,0	0	0,0

Wählerstatistik	2 0 0 4	1 9 9 9	Veränderung
Wähler	237	282	-45
Ungültige Stimmen	8	4	4
Gültige Stimmen	229	278	-49

Wahl des Kreistages	Stadt Gladbeck					
	Stimmbezirk 15.1: Freie Waldorfschule					

Partei	Stimmen 2004		Stimmen 1999		Veränderung	
	Anzahl	Prozent	Anzahl	Prozent	Anzahl	Prozent
CDU	150	30,5	139	38,4	11	-7,9
SPD	211	43,0	171	47,2	40	-4,2
GRÜNE	58	11,8	21	5,8	37	6,0
FDP	24	4,9	9	2,5	15	2,4
PDS	24	4,9	13	3,6	11	1,3
EWG	24	4,9			24	4,9
Sonstige			0	0,0	0	0,0

Wählerstatistik	2 0 0 4	1 9 9 9	Veränderung
Wahlberechtigte	934	792	142
Wähler	505	372	133
Wahlbeteiligung in %	54,1	47,0	7,1
Ungültige Stimmen	14	10	4
Gültige Stimmen	491	362	129

Wahl des Kreistages	Stadt Gladbeck					
	Stimmbezirk 15.2: Kindertagesstätte Arche					

Partei	Stimmen 2004		Stimmen 1999		Veränderung	
	Anzahl	Prozent	Anzahl	Prozent	Anzahl	Prozent
CDU	141	34,3	139	38,4	2	-4,1
SPD	169	41,1	171	47,2	-2	-6,1
GRÜNE	31	7,5	21	5,8	10	1,7
FDP	23	5,6	9	2,5	14	3,1
PDS	26	6,3	13	3,6	13	2,7
EWG	21	5,1			21	5,1
Sonstige			0	0,0	0	0,0

Wählerstatistik	2 0 0 4	1 9 9 9	Veränderung
Wahlberechtigte	901	792	109
Wähler	414	372	42
Wahlbeteiligung in %	46,0	47,0	-1,0
Ungültige Stimmen	3	10	-7
Gültige Stimmen	411	362	49

Wahl des Kreistages	Stadt Gladbeck					
	Stimmbezirk 15.3: Bürgertreff Haus D					

Partei	Stimmen 2004		Stimmen 1999		Veränderung	
	Anzahl	Prozent	Anzahl	Prozent	Anzahl	Prozent
CDU	151	36,0	139	38,5	12	-2,5
SPD	160	38,2	171	47,4	-11	-9,2
GRÜNE	56	13,4	21	5,8	35	7,6
FDP	20	4,8	9	2,5	11	2,3
PDS	12	2,9	13	3,6	-1	-0,7
EWG	20	4,8			20	4,8
Sonstige			0	0,0	0	0,0

Wählerstatistik	2 0 0 4	1 9 9 9	Veränderung
Wahlberechtigte	828	792	36
Wähler	425	371	54
Wahlbeteiligung in %	51,3	46,8	4,5
Ungültige Stimmen	6	10	-4
Gültige Stimmen	419	361	58

Wahl des Kreistages	Stadt Gladbeck					
	Stimmbezirk 15.9: Briefwahlbezirk					

Partei	Stimmen 2004		Stimmen 1999		Veränderung	
	Anzahl	Prozent	Anzahl	Prozent	Anzahl	Prozent
CDU	91	40,3	106	46,1	-15	-5,8
SPD	76	33,6	89	38,7	-13	-5,1
GRÜNE	19	8,4	13	5,7	6	2,7
FDP	6	2,7	6	2,6	0	0,1
PDS	26	11,5	9	3,9	17	7,6
EWG	8	3,5			8	3,5
Sonstige			0	0,0	0	0,0

Wählerstatistik	2 0 0 4	1 9 9 9	Veränderung
Wähler	229	231	-2
Ungültige Stimmen	3	1	2
Gültige Stimmen	226	230	-4

Wahl des Kreistages	Stadt Gladbeck					
	Stimmbezirk 16.1: Autohaus Kalina					

Partei	Stimmen 2004		Stimmen 1999		Veränderung	
	Anzahl	Prozent	Anzahl	Prozent	Anzahl	Prozent
CDU	161	35,6	179	44,0	-18	-8,4
SPD	178	39,4	175	43,0	3	-3,6
GRÜNE	33	7,3	18	4,4	15	2,9
FDP	18	4,0	2	0,5	16	3,5
PDS	13	2,9	16	3,9	-3	-1,0
EWG	49	10,8			49	10,8
Sonstige			0	0,0	0	0,0

Wählerstatistik	2004	1999	Veränderung
Wahlberechtigte	978	952	26
Wähler	461	419	42
Wahlbeteiligung in %	47,1	44,0	3,1
Ungültige Stimmen	9	12	-3
Gültige Stimmen	452	407	45

Wahl des Kreistages	Stadt Gladbeck					
	Stimmbezirk 16.2: Kindergarten St. Ludger					

Partei	Stimmen 2004		Stimmen 1999		Veränderung	
	Anzahl	Prozent	Anzahl	Prozent	Anzahl	Prozent
CDU	177	32,2	216	43,2	-39	-11,0
SPD	218	39,6	211	42,2	7	-2,6
GRÜNE	22	4,0	21	4,2	1	-0,2
FDP	25	4,5	12	2,4	13	2,1
PDS	31	5,6	25	5,0	6	0,6
EWG	77	14,0			77	14,0
Sonstige			0	0,0	0	0,0

Wählerstatistik	2004	1999	Veränderung
Wahlberechtigte	1.086	1.144	-58
Wähler	564	507	57
Wahlbeteiligung in %	51,9	44,3	7,6
Ungültige Stimmen	14	7	7
Gültige Stimmen	550	500	50

Wahl des Kreistages	Stadt Gladbeck					
	Stimmbezirk 16.9: Briefwahlbezirk					

Partei	Stimmen 2004		Stimmen 1999		Veränderung	
	Anzahl	Prozent	Anzahl	Prozent	Anzahl	Prozent
CDU	62	41,9	81	51,3	-19	-9,4
SPD	47	31,8	58	36,7	-11	-4,9
GRÜNE	4	2,7	5	3,2	-1	-0,5
FDP	5	3,4	2	1,3	3	2,1
PDS	15	10,1	8	5,1	7	5,0
EWG	15	10,1			15	10,1
Sonstige			4	2,5	-4	-2,5

Wählerstatistik	2 0 0 4	1 9 9 9	Veränderung
Wähler	150	161	-11
Ungültige Stimmen	2	3	-1
Gültige Stimmen	148	158	-10

Wahl des Kreistages	Stadt Gladbeck					
	Stimmbezirk 17.1: Uhlandschule					

Partei	Stimmen 2004		Stimmen 1999		Veränderung	
	Anzahl	Prozent	Anzahl	Prozent	Anzahl	Prozent
CDU	117	36,8	153	45,1	-36	-8,3
SPD	137	43,1	144	42,5	-7	0,6
GRÜNE	22	6,9	16	4,7	6	2,2
FDP	13	4,1	4	1,2	9	2,9
PDS	13	4,1	15	4,4	-2	-0,3
EWG	16	5,0			16	5,0
Sonstige			0	0,0	0	0,0

Wählerstatistik	2 0 0 4	1 9 9 9	Veränderung
Wahlberechtigte	835	817	18
Wähler	325	344	-19
Wahlbeteiligung in %	38,9	42,1	-3,2
Ungültige Stimmen	7	5	2
Gültige Stimmen	318	339	-21

Wahl des Kreistages	Stadt Gladbeck					
	Stimmbezirk 17.2: Ev. Kindergarten, Lukasstr.					

Partei	Stimmen 2004		Stimmen 1999		Veränderung	
	Anzahl	Prozent	Anzahl	Prozent	Anzahl	Prozent
CDU	169	41,4	153	45,1	16	-3,7
SPD	155	38,0	144	42,5	11	-4,5
GRÜNE	22	5,4	16	4,7	6	0,7
FDP	23	5,6	5	1,5	18	4,1
PDS	14	3,4	14	4,1	0	-0,7
EWG	25	6,1			25	6,1
Sonstige			0	0,0	0	0,0

Wählerstatistik	2 0 0 4	1 9 9 9	Veränderung
Wahlberechtigte	951	817	134
Wähler	412	344	68
Wahlbeteiligung in %	43,3	42,1	1,2
Ungültige Stimmen	4	5	-1
Gültige Stimmen	408	339	69

Wahl des Kreistages	Stadt Gladbeck					
	Stimmbezirk 17.3: Vereinsheim Kleingarten					

Partei	Stimmen 2004		Stimmen 1999		Veränderung	
	Anzahl	Prozent	Anzahl	Prozent	Anzahl	Prozent
CDU	134	32,5	154	45,6	-20	-13,1
SPD	175	42,5	143	42,3	32	0,2
GRÜNE	34	8,3	16	4,7	18	3,6
FDP	19	4,6	4	1,2	15	3,4
PDS	27	6,6	14	4,1	13	2,5
EWG	23	5,6			23	5,6
Sonstige			0	0,0	0	0,0

Wählerstatistik	2 0 0 4	1 9 9 9	Veränderung
Wahlberechtigte	849	818	31
Wähler	421	343	78
Wahlbeteiligung in %	49,6	41,9	7,7
Ungültige Stimmen	9	5	4
Gültige Stimmen	412	338	74

Wahl des Kreistages	Stadt Gladbeck					
	Stimmbezirk 17.9: Briefwahlbezirk					

Partei	Stimmen 2004		Stimmen 1999		Veränderung	
	Anzahl	Prozent	Anzahl	Prozent	Anzahl	Prozent
CDU	85	48,6	124	46,6	-39	2,0
SPD	57	32,6	106	39,8	-49	-7,2
GRÜNE	11	6,3	10	3,8	1	2,5
FDP	9	5,1	5	1,9	4	3,2
PDS	11	6,3	11	4,1	0	2,2
EWG	2	1,1			2	1,1
Sonstige			0	0,0	0	0,0

Wählerstatistik	2 0 0 4	1 9 9 9	Veränderung
Wähler	185	275	-90
Ungültige Stimmen	10	9	1
Gültige Stimmen	175	266	-91

Wahl des Kreistages	Stadt Gladbeck					
	Stimmbezirk 18.1: Hauptschule - Butendorf					

Partei	Stimmen 2004		Stimmen 1999		Veränderung	
	Anzahl	Prozent	Anzahl	Prozent	Anzahl	Prozent
CDU	88	27,1	110	34,1	-22	-7,0
SPD	147	45,2	160	49,5	-13	-4,3
GRÜNE	24	7,4	17	5,3	7	2,1
FDP	14	4,3	4	1,2	10	3,1
PDS	39	12,0	15	4,6	24	7,4
EWG	13	4,0			13	4,0
Sonstige			0	0,0	0	0,0

Wählerstatistik	2 0 0 4	1 9 9 9	Veränderung
Wahlberechtigte	922	964	-42
Wähler	334	326	8
Wahlbeteiligung in %	36,2	33,8	2,4
Ungültige Stimmen	9	3	6
Gültige Stimmen	325	323	2

Wahl des Kreistages	Stadt Gladbeck					
	Stimmbezirk 18.2: Gaststätte Glück-Auf					

Partei	Stimmen 2004		Stimmen 1999		Veränderung	
	Anzahl	Prozent	Anzahl	Prozent	Anzahl	Prozent
CDU	122	28,4	157	38,1	-35	-9,7
SPD	202	47,1	200	48,5	2	-1,4
GRÜNE	26	6,1	23	5,6	3	0,5
FDP	24	5,6	6	1,5	18	4,1
PDS	35	8,2	17	4,1	18	4,1
EWG	20	4,7			20	4,7
Sonstige			0	0,0	0	0,0

Wählerstatistik	2 0 0 4	1 9 9 9	Veränderung
Wahlberechtigte	1.041	1.032	9
Wähler	441	417	24
Wahlbeteiligung in %	42,4	40,4	2,0
Ungültige Stimmen	12	5	7
Gültige Stimmen	429	412	17

Wahl des Kreistages	Stadt Gladbeck					
	Stimmbezirk 18.3: Stadtparkasse, Horster Str.					

Partei	Stimmen 2004		Stimmen 1999		Veränderung	
	Anzahl	Prozent	Anzahl	Prozent	Anzahl	Prozent
CDU	53	18,6	78	25,3	-25	-6,7
SPD	167	58,6	193	62,7	-26	-4,1
GRÜNE	11	3,9	8	2,6	3	1,3
FDP	10	3,5	3	1,0	7	2,5
PDS	36	12,6	23	7,5	13	5,1
EWG	8	2,8			8	2,8
Sonstige			0	0,0	0	0,0

Wählerstatistik	2 0 0 4	1 9 9 9	Veränderung
Wahlberechtigte	788	857	-69
Wähler	291	321	-30
Wahlbeteiligung in %	36,9	37,5	-0,5
Ungültige Stimmen	6	13	-7
Gültige Stimmen	285	308	-23

Wahl des Kreistages	Stadt Gladbeck					
	Stimmbezirk 18.9: Briefwahlbezirk					

Partei	Stimmen 2004		Stimmen 1999		Veränderung	
	Anzahl	Prozent	Anzahl	Prozent	Anzahl	Prozent
CDU	53	35,1	95	40,3	-42	-5,2
SPD	66	43,7	110	46,6	-44	-2,9
GRÜNE	6	4,0	4	1,7	2	2,3
FDP	4	2,6	7	3,0	-3	-0,4
PDS	18	11,9	16	6,8	2	5,1
EWG	4	2,6			4	2,6
Sonstige			0	0,0	0	0,0

Wählerstatistik	2 0 0 4	1 9 9 9	Veränderung
Wähler	155	243	-88
Ungültige Stimmen	4	7	-3
Gültige Stimmen	151	236	-85

Wahl des Kreistages	Stadt Gladbeck					
	Stimmbezirk 19.1: Schillerschule/Anbau					

Partei	Stimmen 2004		Stimmen 1999		Veränderung	
	Anzahl	Prozent	Anzahl	Prozent	Anzahl	Prozent
CDU	78	22,5	112	30,1	-34	-7,6
SPD	179	51,6	227	61,0	-48	-9,4
GRÜNE	29	8,4	13	3,5	16	4,9
FDP	11	3,2	3	0,8	8	2,4
PDS	34	9,8	12	3,2	22	6,6
EWG	16	4,6			16	4,6
Sonstige			0	0,0	0	0,0

Wählerstatistik	2 0 0 4	1 9 9 9	Veränderung
Wahlberechtigte	1.071	1.077	-6
Wähler	353	390	-37
Wahlbeteiligung in %	33,0	36,2	-3,3
Ungültige Stimmen	6	18	-12
Gültige Stimmen	347	372	-25

Wahl des Kreistages	Stadt Gladbeck					
	Stimmbezirk 19.2: AWO-Begegnungst., Roßheidestr.					

Partei	Stimmen 2004		Stimmen 1999		Veränderung	
	Anzahl	Prozent	Anzahl	Prozent	Anzahl	Prozent
CDU	101	24,2	128	35,1	-27	-10,9
SPD	236	56,5	200	54,8	36	1,7
GRÜNE	26	6,2	14	3,8	12	2,4
FDP	20	4,8	5	1,4	15	3,4
PDS	27	6,5	7	1,9	20	4,6
EWG	8	1,9			8	1,9
Sonstige			11	3,0	-11	-3,0

Wählerstatistik	2 0 0 4	1 9 9 9	Veränderung
Wahlberechtigte	1.119	1.037	82
Wähler	424	377	47
Wahlbeteiligung in %	37,9	36,4	1,5
Ungültige Stimmen	6	12	-6
Gültige Stimmen	418	365	53

Wahl des Kreistages	Stadt Gladbeck					
	Stimmbezirk 19.9: Briefwahlbezirk					

Partei	Stimmen 2004		Stimmen 1999		Veränderung	
	Anzahl	Prozent	Anzahl	Prozent	Anzahl	Prozent
CDU	28	15,7	34	17,2	-6	-1,5
SPD	112	62,9	147	74,2	-35	-11,3
GRÜNE	6	3,4	4	2,0	2	1,4
FDP	3	1,7	1	0,5	2	1,2
PDS	22	12,4	6	3,0	16	9,4
EWG	7	3,9			7	3,9
Sonstige			0	0,0	0	0,0

Wählerstatistik	2 0 0 4	1 9 9 9	Veränderung
Wähler	183	200	-17
Ungültige Stimmen	5	2	3
Gültige Stimmen	178	198	-20

Wahl des Kreistages	Stadt Gladbeck					
	Stimmbezirk 20.1: Stadtparkasse, Roßheidestr.					

Partei	Stimmen 2004		Stimmen 1999		Veränderung	
	Anzahl	Prozent	Anzahl	Prozent	Anzahl	Prozent
CDU	82	24,8	97	28,5	-15	-3,7
SPD	183	55,5	208	61,2	-25	-5,7
GRÜNE	14	4,2	9	2,6	5	1,6
FDP	17	5,2	2	0,6	15	4,6
PDS	29	8,8	12	3,5	17	5,3
EWG	5	1,5			5	1,5
Sonstige			0	0,0	0	0,0

Wählerstatistik	2 0 0 4	1 9 9 9	Veränderung
Wahlberechtigte	882	988	-106
Wähler	334	346	-12
Wahlbeteiligung in %	37,9	35,0	2,8
Ungültige Stimmen	4	6	-2
Gültige Stimmen	330	340	-10

Wahl des Kreistages	Stadt Gladbeck					
	Stimmbezirk 20.2: Kath. Gemeindehaus					

Partei	Stimmen 2004		Stimmen 1999		Veränderung	
	Anzahl	Prozent	Anzahl	Prozent	Anzahl	Prozent
CDU	61	15,6	92	21,5	-31	-5,9
SPD	259	66,1	295	68,9	-36	-2,8
GRÜNE	23	5,9	9	2,1	14	3,8
FDP	14	3,6	4	0,9	10	2,7
PDS	23	5,9	12	2,8	11	3,1
EWG	12	3,1			12	3,1
Sonstige			0	0,0	0	0,0

Wählerstatistik	2 0 0 4	1 9 9 9	Veränderung
Wahlberechtigte	1.186	1.203	-17
Wähler	402	437	-35
Wahlbeteiligung in %	33,9	36,3	-2,4
Ungültige Stimmen	10	9	1
Gültige Stimmen	392	428	-36

Wahl des Kreistages	Stadt Gladbeck					
	Stimmbezirk 20.9: Briefwahlbezirk					

Partei	Stimmen 2004		Stimmen 1999		Veränderung	
	Anzahl	Prozent	Anzahl	Prozent	Anzahl	Prozent
CDU	28	17,0	18	11,5	10	5,5
SPD	115	69,7	121	77,6	-6	-7,9
GRÜNE	9	5,5	9	5,8	0	-0,3
FDP	0	0,0	1	0,6	-1	-0,6
PDS	6	3,6	5	3,2	1	0,4
EWG	7	4,2			7	4,2
Sonstige			0	0,0	0	0,0

Wählerstatistik	2 0 0 4	1 9 9 9	Veränderung
Wähler	167	157	10
Ungültige Stimmen	2	1	1
Gültige Stimmen	165	156	9

Wahl des Kreistages	Stadt Gladbeck					
	Stimmbezirk 21.1: AWO-Kindergarten					

Partei	Stimmen 2004		Stimmen 1999		Veränderung	
	Anzahl	Prozent	Anzahl	Prozent	Anzahl	Prozent
CDU	164	32,1	191	38,7	-27	-6,6
SPD	246	48,1	243	49,2	3	-1,1
GRÜNE	48	9,4	27	5,5	21	3,9
FDP	13	2,5	5	1,0	8	1,5
PDS	25	4,9	13	2,6	12	2,3
EWG	15	2,9			15	2,9
Sonstige			0	0,0	0	0,0

Wählerstatistik	2 0 0 4	1 9 9 9	Veränderung
Wahlberechtigte	1.070	1.065	5
Wähler	536	497	39
Wahlbeteiligung in %	50,1	46,7	3,4
Ungültige Stimmen	25	3	22
Gültige Stimmen	511	494	17

Wahl des Kreistages	Stadt Gladbeck					
	Stimmbezirk 21.2: Sportlerheim					

Partei	Stimmen 2004		Stimmen 1999		Veränderung	
	Anzahl	Prozent	Anzahl	Prozent	Anzahl	Prozent
CDU	137	31,0	160	35,9	-23	-4,9
SPD	226	51,1	253	56,7	-27	-5,6
GRÜNE	27	6,1	10	2,2	17	3,9
FDP	19	4,3	5	1,1	14	3,2
PDS	18	4,1	10	2,2	8	1,9
EWG	15	3,4			15	3,4
Sonstige			0	0,0	0	0,0

Wählerstatistik	2 0 0 4	1 9 9 9	Veränderung
Wahlberechtigte	945	993	-48
Wähler	451	477	-26
Wahlbeteiligung in %	47,7	48,0	-0,3
Ungültige Stimmen	9	31	-22
Gültige Stimmen	442	446	-4

Wahl des Kreistages	Stadt Gladbeck					
	Stimmbezirk 21.3: Gem.-Zentrum Petruskirche					

Partei	Stimmen 2004		Stimmen 1999		Veränderung	
	Anzahl	Prozent	Anzahl	Prozent	Anzahl	Prozent
CDU	131	27,4	159	35,1	-28	-7,7
SPD	242	50,6	231	51,0	11	-0,4
GRÜNE	38	7,9	26	5,7	12	2,2
FDP	23	4,8	11	2,4	12	2,4
PDS	33	6,9	13	2,9	20	4,0
EWG	11	2,3			11	2,3
Sonstige			0	0,0	0	0,0

Wählerstatistik	2 0 0 4	1 9 9 9	Veränderung
Wahlberechtigte	1.016	1.044	-28
Wähler	495	466	29
Wahlbeteiligung in %	48,7	44,6	4,1
Ungültige Stimmen	17	13	4
Gültige Stimmen	478	453	25

Wahl des Kreistages	Stadt Gladbeck					
	Stimmbezirk 21.9: Briefwahlbezirk					

Partei	Stimmen 2004		Stimmen 1999		Veränderung	
	Anzahl	Prozent	Anzahl	Prozent	Anzahl	Prozent
CDU	72	26,6	89	35,3	-17	-8,7
SPD	153	56,5	136	54,0	17	2,5
GRÜNE	7	2,6	11	4,4	-4	-1,8
FDP	14	5,2	5	2,0	9	3,2
PDS	17	6,3	9	3,6	8	2,7
EWG	8	3,0			8	3,0
Sonstige			0	0,0	0	0,0

Wählerstatistik	2 0 0 4	1 9 9 9	Veränderung
Wähler	277	258	19
Ungültige Stimmen	6	6	0
Gültige Stimmen	271	252	19

Wahl des Kreistages	Stadt Gladbeck					
	Stimmbezirk 22.1: Erich-Kästner-Realschule					

Partei	Stimmen 2004		Stimmen 1999		Veränderung	
	Anzahl	Prozent	Anzahl	Prozent	Anzahl	Prozent
CDU	100	38,2	148	51,7	-48	-13,5
SPD	117	44,7	113	39,5	4	5,2
GRÜNE	16	6,1	5	1,7	11	4,4
FDP	6	2,3	4	1,4	2	0,9
PDS	14	5,3	9	3,1	5	2,2
EWG	9	3,4			9	3,4
Sonstige			0	0,0	0	0,0

Wählerstatistik	2 0 0 4	1 9 9 9	Veränderung
Wahlberechtigte	950	921	29
Wähler	270	298	-28
Wahlbeteiligung in %	28,4	32,4	-3,9
Ungültige Stimmen	8	12	-4
Gültige Stimmen	262	286	-24

Wahl des Kreistages	Stadt Gladbeck					
	Stimmbezirk 22.2: Städt. Kindergarten, Vehrenbergstr.					

Partei	Stimmen 2004		Stimmen 1999		Veränderung	
	Anzahl	Prozent	Anzahl	Prozent	Anzahl	Prozent
CDU	88	24,9	122	36,5	-34	-11,6
SPD	191	54,1	183	54,8	8	-0,7
GRÜNE	18	5,1	9	2,7	9	2,4
FDP	16	4,5	7	2,1	9	2,4
PDS	29	8,2	7	2,1	22	6,1
EWG	11	3,1			11	3,1
Sonstige			6	1,8	-6	-1,8

Wählerstatistik	2 0 0 4	1 9 9 9	Veränderung
Wahlberechtigte	1.041	1.023	18
Wähler	360	339	21
Wahlbeteiligung in %	34,6	33,1	1,4
Ungültige Stimmen	7	5	2
Gültige Stimmen	353	334	19

Wahl des Kreistages	Stadt Gladbeck					
	Stimmbezirk 22.9: Briefwahlbezirk					

Partei	Stimmen 2004		Stimmen 1999		Veränderung	
	Anzahl	Prozent	Anzahl	Prozent	Anzahl	Prozent
CDU	64	34,0	48	31,0	16	3,0
SPD	75	39,9	96	61,9	-21	-22,0
GRÜNE	4	2,1	1	0,6	3	1,5
FDP	6	3,2	1	0,6	5	2,6
PDS	33	17,6	9	5,8	24	11,8
EWG	6	3,2			6	3,2
Sonstige			0	0,0	0	0,0

Wählerstatistik	2 0 0 4	1 9 9 9	Veränderung
Wähler	197	157	40
Ungültige Stimmen	9	2	7
Gültige Stimmen	188	155	33