



Stadt Gladbeck

Wahl des Landrates/
der Landrätin
des Kreises Recklinghausen
am 30. August 2009



Stadt Gladbeck

Amtliches Endergebnis

der

Wahl des Landrates

am

30. August 2009

Herausgeber:

Stadt Gladbeck - Der Bürgermeister - St.A.10

**Gesamtergebnis
des
Kreises Recklinghausen**

Wahl des Landrates 2009

Kreis Recklinghausen

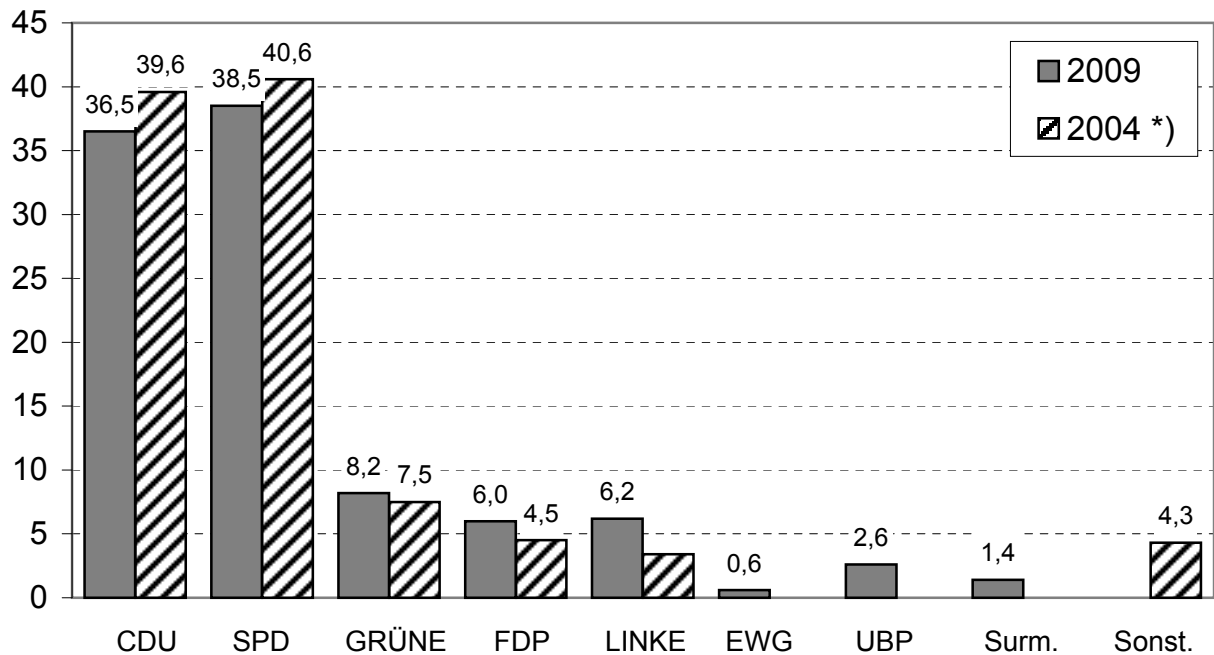
Partei	Stimmen 2009		Stimmen 2004 *)		Veränderung	
	Anzahl	Prozent	Anzahl	Prozent	Anzahl	Prozent
Hovenjürgen, CDU	96.244	36,5	109.075	39,6	-12.831	-3,1
Süberkrüb, SPD	101.656	38,5	111.638	40,6	-9.982	-2,1
von der Beck, GRÜNE	21.708	8,2	20.679	7,5	1.029	0,7
Dohmann, FDP	15.884	6,0	12.512	4,5	3.372	1,5
Boxhammer, DIE LINKE	16.391	6,2	9.383	3,4	7.008	2,8
Plantenberg, EWG EV	1.563	0,6			1.563	0,6
Dr. Dr. Seeger, UBP	6.844	2,6			6.844	2,6
Surmann	3.578	1,4			3.578	1,4
Sonstige			11.811	4,3	-11.811	-4,3

Wählerstatistik	2 0 0 9	2 0 0 4	Veränderung
Wahlberechtigte	510.608	512.294	-1.686
Wähler	269.307	280.973	-11.666
Wahlbeteiligung in %	52,7	54,9	-2,1
Ungültige Stimmen	5.877	5.875	2
Gültige Stimmen	263.762	275.098	-11.336

*) identischer Wahlvorschlagsträger, überwiegend andere Bewerber/innen

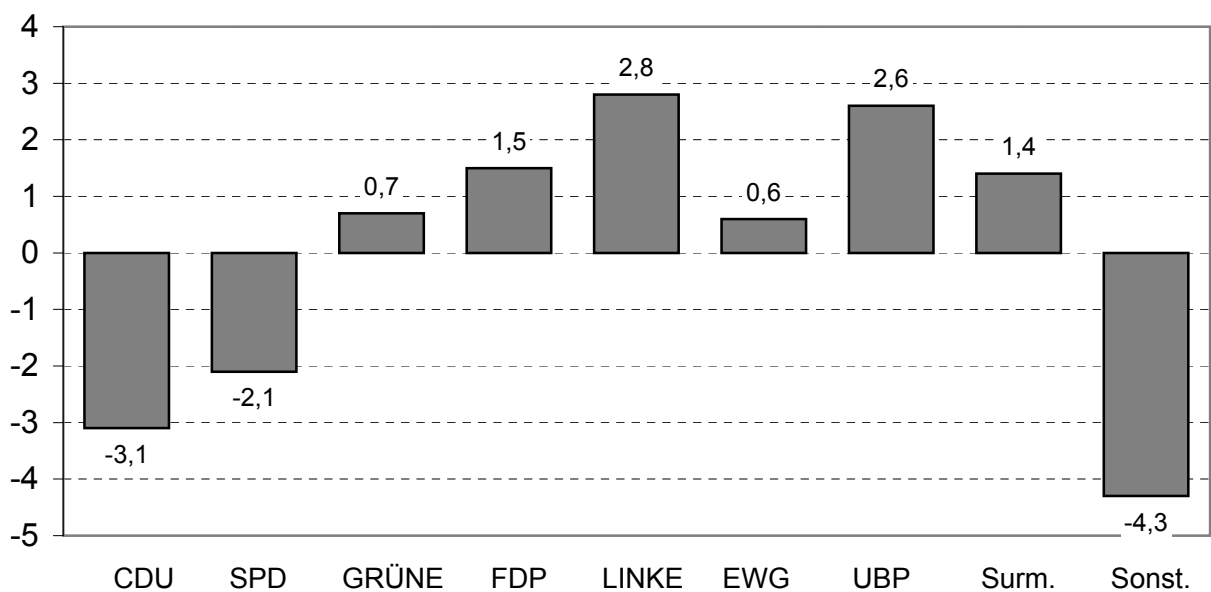
Wahl des Landrates 2009

Kreis Recklinghausen



Angaben in Prozent

Gewinne / Verluste im Vergleich zu 2004



*) identischer Wahlvorschlagsträger, überwiegend andere Bewerber/innen

**Gesamtergebnis
der
Stadt Gladbeck**

Wahl des Landrates 2009

Stadt Gladbeck

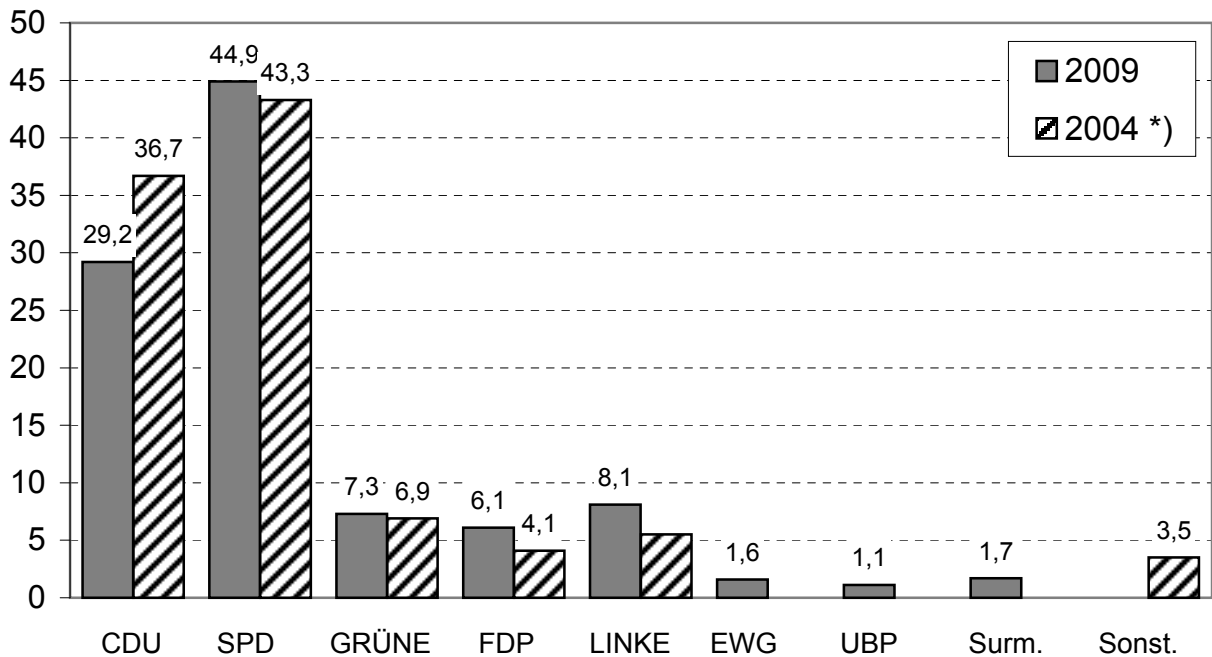
Partei	Stimmen 2009		Stimmen 2004 *)		Veränderung	
	Anzahl	Prozent	Anzahl	Prozent	Anzahl	Prozent
Hovenjürgen, CDU	8.694	29,2	11.180	36,7	-2.486	-7,5
Süberkrüb, SPD	13.355	44,9	13.180	43,3	175	1,6
von der Beck, GRÜNE	2.160	7,3	2.115	6,9	45	0,4
Dohmann, FDP	1.816	6,1	1.238	4,1	578	2,0
Boxhammer, DIE LINKE	2.395	8,1	1.679	5,5	716	2,6
Plantenberg, EWG EV	480	1,6			480	1,6
Dr. Dr. Seeger, UBP	329	1,1			329	1,1
Surmann	496	1,7			496	1,7
Sonstige			1.055	3,5	-1.055	-3,5

Wählerstatistik	2 0 0 9	2 0 0 4	Veränderung
Wahlberechtigte	58.401	58.671	-270
Wähler	30.525	31.168	-643
Wahlbeteiligung in %	52,3	53,1	-0,9
Ungültige Stimmen	800	721	79
Gültige Stimmen	29.725	30.447	-722

*) identischer Wahlvorschlagsträger, überwiegend andere Bewerber/innen

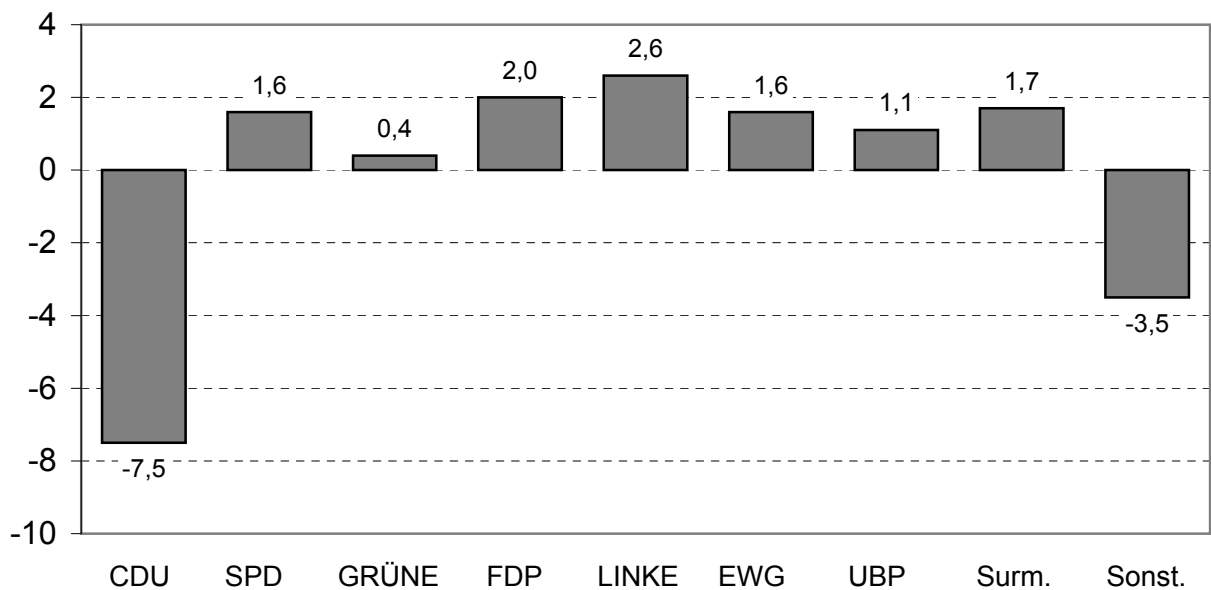
Wahl des Landrates 2009

Stadt Gladbeck



Angaben in Prozent

Gewinne / Verluste im Vergleich zu 2004



*) identischer Wahlvorschlagsträger, überwiegend andere Bewerber/innen

**Ergebnisse
der
Gladbecker Stimmbezirke**

Wahl des Landrates 2009

Stadt Gladbeck	Stimmbezirk 1.1 Seniorenzentrum Marthaheim
-----------------------	---

Partei	Stimmen 2009		Stimmen 2004 *)		Veränderung	
	Anzahl	Prozent	Anzahl	Prozent	Anzahl	Prozent
Hovenjürgen, CDU	205	40,7	272	50,3	-67	-9,6
Süberkrüb, SPD	170	33,7	165	30,5	5	3,2
von der Beck, GRÜNE	37	7,3	37	6,8	0	0,5
Dohmann, FDP	47	9,3	32	5,9	15	3,4
Boxhammer, DIE LINKE	26	5,2	21	3,9	5	1,3
Plantenberg, EWG EV	3	0,6			3	0,6
Dr. Dr. Seeger, UBP	5	1,0			5	1,0
Surmann	11	2,2			11	2,2
Sonstige			14	2,6	-14	-2,6

Wählerstatistik	2 0 0 9	2 0 0 4	Veränderung
Wahlberechtigte	1.076	992	84
Wähler	521	547	-26
Wahlbeteiligung in %	48,4	55,1	-6,7
Ungültige Stimmen	17	6	11
Gültige Stimmen	504	541	-37

Stadt Gladbeck	Stimmbezirk 1.2 Ratsgymnasium
-----------------------	--

Partei	Stimmen 2009		Stimmen 2004 *)		Veränderung	
	Anzahl	Prozent	Anzahl	Prozent	Anzahl	Prozent
Hovenjürgen, CDU	109	33,7	159	44,5	-50	-10,8
Süberkrüb, SPD	117	36,2	110	30,8	7	5,4
von der Beck, GRÜNE	31	9,6	37	10,4	-6	-0,8
Dohmann, FDP	19	5,9	24	6,7	-5	-0,8
Boxhammer, DIE LINKE	30	9,3	15	4,2	15	5,1
Plantenberg, EWG EV	5	1,5			5	1,5
Dr. Dr. Seeger, UBP	5	1,5			5	1,5
Surmann	7	2,2			7	2,2
Sonstige			12	3,4	-12	-3,4

Wählerstatistik	2 0 0 9	2 0 0 4	Veränderung
Wahlberechtigte	1.018	984	34
Wähler	328	361	-33
Wahlbeteiligung in %	32,2	36,7	-4,5
Ungültige Stimmen	5	4	1
Gültige Stimmen	323	357	-34

*) identischer Wahlvorschlagsträger, überwiegend andere Bewerber/innen

Wahl des Landrates 2009

Stadt Gladbeck	Stimmbezirk 1.3 Dietrich-Bonhoeffer-Haus
-------------------	---

Partei	Stimmen 2009		Stimmen 2004 *)		Veränderung	
	Anzahl	Prozent	Anzahl	Prozent	Anzahl	Prozent
Hovenjürgen, CDU	107	30,3	147	46,2	-40	-15,9
Süberkrüb, SPD	152	43,1	113	35,5	39	7,6
von der Beck, GRÜNE	28	7,9	28	8,8	0	-0,9
Dohmann, FDP	18	5,1	10	3,1	8	2,0
Boxhammer, DIE LINKE	37	10,5	15	4,7	22	5,8
Plantenberg, EWG EV	6	1,7			6	1,7
Dr. Dr. Seeger, UBP	2	0,6			2	0,6
Surmann	3	0,8			3	0,8
Sonstige			5	1,6	-5	-1,6

Wählerstatistik	2 0 0 9	2 0 0 4	Veränderung
Wahlberechtigte	912	916	-4
Wähler	356	330	26
Wahlbeteiligung in %	39,0	36,0	3,0
Ungültige Stimmen	3	12	-9
Gültige Stimmen	353	318	35

Stadt Gladbeck	Stimmbezirk 1.9 Briefwahl
-------------------	------------------------------

Partei	Stimmen 2009		Stimmen 2004 *)		Veränderung	
	Anzahl	Prozent	Anzahl	Prozent	Anzahl	Prozent
Hovenjürgen, CDU	164	39,2	173	49,1	-9	-9,9
Süberkrüb, SPD	125	29,9	96	27,3	29	2,6
von der Beck, GRÜNE	37	8,9	23	6,5	14	2,4
Dohmann, FDP	37	8,9	14	4,0	23	4,9
Boxhammer, DIE LINKE	30	7,2	35	9,9	-5	-2,7
Plantenberg, EWG EV	12	2,9			12	2,9
Dr. Dr. Seeger, UBP	3	0,7			3	0,7
Surmann	10	2,4			10	2,4
Sonstige			11	3,1	-11	-3,1

Wählerstatistik	2 0 0 9	2 0 0 4	Veränderung
Wähler	431	359	72
Ungültige Stimmen	13	7	6
Gültige Stimmen	418	352	66

*) identischer Wahlvorschlagsträger, überwiegend andere Bewerber/innen

Wahl des Landrates 2009

Stadt Gladbeck	Stimmbezirk 2.1 Seniorenzentrum Vinzenzheim
-----------------------	--

Partei	Stimmen 2009		Stimmen 2004 *)		Veränderung	
	Anzahl	Prozent	Anzahl	Prozent	Anzahl	Prozent
Hovenjürgen, CDU	198	44,7	233	47,4	-35	-2,7
Süberkrüb, SPD	163	36,8	175	35,6	-12	1,2
von der Beck, GRÜNE	29	6,5	35	7,1	-6	-0,6
Dohmann, FDP	18	4,1	23	4,7	-5	-0,6
Boxhammer, DIE LINKE	24	5,4	13	2,6	11	2,8
Plantenberg, EWG EV	2	0,5			2	0,5
Dr. Dr. Seeger, UBP	8	1,8			8	1,8
Surmann	1	0,2			1	0,2
Sonstige			13	2,6	-13	-2,6

Wählerstatistik	2 0 0 9	2 0 0 4	Veränderung
Wahlberechtigte	1.068	1.128	-60
Wähler	454	507	-53
Wahlbeteiligung in %	42,5	44,9	-2,4
Ungültige Stimmen	11	15	-4
Gültige Stimmen	443	492	-49

Stadt Gladbeck	Stimmbezirk 2.2 Städt. Kindergarten
-----------------------	--

Partei	Stimmen 2009		Stimmen 2004 *)		Veränderung	
	Anzahl	Prozent	Anzahl	Prozent	Anzahl	Prozent
Hovenjürgen, CDU	123	30,4	180	40,4	-57	-10,0
Süberkrüb, SPD	196	48,4	195	43,7	1	4,7
von der Beck, GRÜNE	25	6,2	20	4,5	5	1,7
Dohmann, FDP	13	3,2	19	4,3	-6	-1,1
Boxhammer, DIE LINKE	28	6,9	19	4,3	9	2,6
Plantenberg, EWG EV	7	1,7			7	1,7
Dr. Dr. Seeger, UBP	6	1,5			6	1,5
Surmann	7	1,7			7	1,7
Sonstige			13	2,9	-13	-2,9

Wählerstatistik	2 0 0 9	2 0 0 4	Veränderung
Wahlberechtigte	1.028	1.064	-36
Wähler	420	460	-40
Wahlbeteiligung in %	40,9	43,2	-2,4
Ungültige Stimmen	15	14	1
Gültige Stimmen	405	446	-41

*) identischer Wahlvorschlagsträger, überwiegend andere Bewerber/innen

Wahl des Landrates 2009

Stadt Gladbeck	Stimmbezirk 2.3 Regenbogenschule
-----------------------	---

Partei	Stimmen 2009		Stimmen 2004 *)		Veränderung	
	Anzahl	Prozent	Anzahl	Prozent	Anzahl	Prozent
Hovenjürgen, CDU	177	34,1	207	38,5	-30	-4,4
Süberkrüb, SPD	207	39,9	222	41,3	-15	-1,4
von der Beck, GRÜNE	47	9,1	47	8,7	0	0,4
Dohmann, FDP	24	4,6	23	4,3	1	0,3
Boxhammer, DIE LINKE	35	6,7	24	4,5	11	2,2
Plantenberg, EWG EV	10	1,9			10	1,9
Dr. Dr. Seeger, UBP	7	1,3			7	1,3
Surmann	12	2,3			12	2,3
Sonstige			15	2,8	-15	-2,8

Wählerstatistik	2 0 0 9	2 0 0 4	Veränderung
Wahlberechtigte	1.267	1.251	16
Wähler	533	547	-14
Wahlbeteiligung in %	42,1	43,7	-1,7
Ungültige Stimmen	14	9	5
Gültige Stimmen	519	538	-19

Stadt Gladbeck	Stimmbezirk 2.9 Briefwahl
-----------------------	--------------------------------------

Partei	Stimmen 2009		Stimmen 2004 *)		Veränderung	
	Anzahl	Prozent	Anzahl	Prozent	Anzahl	Prozent
Hovenjürgen, CDU	141	35,9	183	51,5	-42	-15,6
Süberkrüb, SPD	152	38,7	111	31,3	41	7,4
von der Beck, GRÜNE	28	7,1	15	4,2	13	2,9
Dohmann, FDP	38	9,7	10	2,8	28	6,9
Boxhammer, DIE LINKE	20	5,1	24	6,8	-4	-1,7
Plantenberg, EWG EV	6	1,5			6	1,5
Dr. Dr. Seeger, UBP	3	0,8			3	0,8
Surmann	5	1,3			5	1,3
Sonstige			12	3,4	-12	-3,4

Wählerstatistik	2 0 0 9	2 0 0 4	Veränderung
Wähler	404	366	38
Ungültige Stimmen	11	11	0
Gültige Stimmen	393	355	38

*) identischer Wahlvorschlagsträger, überwiegend andere Bewerber/innen

Wahl des Landrates 2009

Stadt Gladbeck	Stimmbezirk 3.1 Kindergarten Don Bosco
-----------------------	---

Partei	Stimmen 2009		Stimmen 2004 *)		Veränderung	
	Anzahl	Prozent	Anzahl	Prozent	Anzahl	Prozent
Hovenjürgen, CDU	66	19,4	84	22,3	-18	-2,9
Süberkrüb, SPD	167	49,0	197	52,3	-30	-3,3
von der Beck, GRÜNE	15	4,4	29	7,7	-14	-3,3
Dohmann, FDP	31	9,1	16	4,2	15	4,9
Boxhammer, DIE LINKE	38	11,1	29	7,7	9	3,4
Plantenberg, EWG EV	5	1,5			5	1,5
Dr. Dr. Seeger, UBP	6	1,8			6	1,8
Surmann	13	3,8			13	3,8
Sonstige			22	5,8	-22	-5,8

Wählerstatistik	2 0 0 9	2 0 0 4	Veränderung
Wahlberechtigte	1.058	1.070	-12
Wähler	348	388	-40
Wahlbeteiligung in %	32,9	36,3	-3,4
Ungültige Stimmen	7	11	-4
Gültige Stimmen	341	377	-36

Stadt Gladbeck	Stimmbezirk 3.2 Eduard-Michelis-Haus
-----------------------	---

Partei	Stimmen 2009		Stimmen 2004 *)		Veränderung	
	Anzahl	Prozent	Anzahl	Prozent	Anzahl	Prozent
Hovenjürgen, CDU	190	41,5	253	50,7	-63	-9,2
Süberkrüb, SPD	153	33,4	155	31,1	-2	2,3
von der Beck, GRÜNE	38	8,3	35	7,0	3	1,3
Dohmann, FDP	44	9,6	31	6,2	13	3,4
Boxhammer, DIE LINKE	23	5,0	14	2,8	9	2,2
Plantenberg, EWG EV	1	0,2			1	0,2
Dr. Dr. Seeger, UBP	6	1,3			6	1,3
Surmann	3	0,7			3	0,7
Sonstige			11	2,2	-11	-2,2

Wählerstatistik	2 0 0 9	2 0 0 4	Veränderung
Wahlberechtigte	1.012	1.061	-49
Wähler	465	504	-39
Wahlbeteiligung in %	45,9	47,5	-1,6
Ungültige Stimmen	7	5	2
Gültige Stimmen	458	499	-41

*) identischer Wahlvorschlagsträger, überwiegend andere Bewerber/innen

Wahl des Landrates 2009

Stadt Gladbeck	Stimmbezirk 3.3 Werner-von-Siemens Realschule
---------------------------	--

Partei	Stimmen 2009		Stimmen 2004 *)		Veränderung	
	Anzahl	Prozent	Anzahl	Prozent	Anzahl	Prozent
Hovenjürgen, CDU	146	30,5	214	40,2	-68	-9,7
Süberkrüb, SPD	206	43,1	223	41,8	-17	1,3
von der Beck, GRÜNE	53	11,1	52	9,8	1	1,3
Dohmann, FDP	23	4,8	23	4,3	0	0,5
Boxhammer, DIE LINKE	35	7,3	17	3,2	18	4,1
Plantenberg, EWG EV	5	1,0			5	1,0
Dr. Dr. Seeger, UBP	1	0,2			1	0,2
Surmann	9	1,9			9	1,9
Sonstige			4	0,8	-4	-0,8

Wählerstatistik	2 0 0 9	2 0 0 4	Veränderung
Wahlberechtigte	1.214	1.258	-44
Wähler	488	540	-52
Wahlbeteiligung in %	40,2	42,9	-2,7
Ungültige Stimmen	10	7	3
Gültige Stimmen	478	533	-55

Stadt Gladbeck	Stimmbezirk 3.9 Briefwahl
---------------------------	--------------------------------------

Partei	Stimmen 2009		Stimmen 2004 *)		Veränderung	
	Anzahl	Prozent	Anzahl	Prozent	Anzahl	Prozent
Hovenjürgen, CDU	157	44,7	149	44,7	8	0,0
Süberkrüb, SPD	112	31,9	109	32,7	3	-0,8
von der Beck, GRÜNE	18	5,1	21	6,3	-3	-1,2
Dohmann, FDP	28	8,0	8	2,4	20	5,6
Boxhammer, DIE LINKE	22	6,3	40	12,0	-18	-5,7
Plantenberg, EWG EV	8	2,3			8	2,3
Dr. Dr. Seeger, UBP	2	0,6			2	0,6
Surmann	4	1,1			4	1,1
Sonstige			6	1,8	-6	-1,8

Wählerstatistik	2 0 0 9	2 0 0 4	Veränderung
Wähler	361	335	26
Ungültige Stimmen	10	2	8
Gültige Stimmen	351	333	18

*) identischer Wahlvorschlagsträger, überwiegend andere Bewerber/innen

Wahl des Landrates 2009

Stadt Gladbeck	Stimmbezirk 4.1 Lebenshilfe Gladbeck e.V.
-----------------------	--

Partei	Stimmen 2009		Stimmen 2004 *)		Veränderung	
	Anzahl	Prozent	Anzahl	Prozent	Anzahl	Prozent
Hovenjürgen, CDU	82	25,6	128	38,0	-46	-12,4
Süberkrüb, SPD	153	47,8	137	40,7	16	7,1
von der Beck, GRÜNE	12	3,8	27	8,0	-15	-4,2
Dohmann, FDP	22	6,9	12	3,6	10	3,3
Boxhammer, DIE LINKE	25	7,8	15	4,5	10	3,3
Plantenberg, EWG EV	10	3,1			10	3,1
Dr. Dr. Seeger, UBP	6	1,9			6	1,9
Surmann	10	3,1			10	3,1
Sonstige			18	5,3	-18	-5,3

Wählerstatistik	2 0 0 9	2 0 0 4	Veränderung
Wahlberechtigte	871	836	35
Wähler	332	350	-18
Wahlbeteiligung in %	38,1	41,9	-3,7
Ungültige Stimmen	12	13	-1
Gültige Stimmen	320	337	-17

Stadt Gladbeck	Stimmbezirk 4.2 Caritasverband Gladbeck e.V.
-----------------------	---

Partei	Stimmen 2009		Stimmen 2004 *)		Veränderung	
	Anzahl	Prozent	Anzahl	Prozent	Anzahl	Prozent
Hovenjürgen, CDU	134	43,4	214	55,9	-80	-12,5
Süberkrüb, SPD	102	33,0	99	25,8	3	7,2
von der Beck, GRÜNE	16	5,2	30	7,8	-14	-2,6
Dohmann, FDP	16	5,2	15	3,9	1	1,3
Boxhammer, DIE LINKE	26	8,4	19	5,0	7	3,4
Plantenberg, EWG EV	3	1,0			3	1,0
Dr. Dr. Seeger, UBP	5	1,6			5	1,6
Surmann	7	2,3			7	2,3
Sonstige			6	1,6	-6	-1,6

Wählerstatistik	2 0 0 9	2 0 0 4	Veränderung
Wahlberechtigte	855	914	-59
Wähler	323	387	-64
Wahlbeteiligung in %	37,8	42,3	-4,6
Ungültige Stimmen	14	4	10
Gültige Stimmen	309	383	-74

*) identischer Wahlvorschlagsträger, überwiegend andere Bewerber/innen

Wahl des Landrates 2009

Stadt Gladbeck	Stimmbezirk 4.3 Riesener-Gymnasium
-----------------------	---

Partei	Stimmen 2009		Stimmen 2004 *)		Veränderung	
	Anzahl	Prozent	Anzahl	Prozent	Anzahl	Prozent
Hovenjürgen, CDU	86	30,6	133	42,9	-47	-12,3
Süberkrüb, SPD	119	42,3	115	37,1	4	5,2
von der Beck, GRÜNE	23	8,2	21	6,8	2	1,4
Dohmann, FDP	13	4,6	15	4,8	-2	-0,2
Boxhammer, DIE LINKE	33	11,7	14	4,5	19	7,2
Plantenberg, EWG EV	2	0,7			2	0,7
Dr. Dr. Seeger, UBP	2	0,7			2	0,7
Surmann	3	1,1			3	1,1
Sonstige			12	3,9	-12	-3,9

Wählerstatistik	2 0 0 9	2 0 0 4	Veränderung
Wahlberechtigte	803	791	12
Wähler	293	317	-24
Wahlbeteiligung in %	36,5	40,1	-3,6
Ungültige Stimmen	12	7	5
Gültige Stimmen	281	310	-29

Stadt Gladbeck	Stimmbezirk 4.9 Briefwahl
-----------------------	--------------------------------------

Partei	Stimmen 2009		Stimmen 2004 *)		Veränderung	
	Anzahl	Prozent	Anzahl	Prozent	Anzahl	Prozent
Hovenjürgen, CDU	121	37,3	146	51,4	-25	-14,1
Süberkrüb, SPD	103	31,8	90	31,7	13	0,1
von der Beck, GRÜNE	18	5,6	11	3,9	7	1,7
Dohmann, FDP	29	9,0	10	3,5	19	5,5
Boxhammer, DIE LINKE	24	7,4	20	7,0	4	0,4
Plantenberg, EWG EV	12	3,7			12	3,7
Dr. Dr. Seeger, UBP	6	1,9			6	1,9
Surmann	11	3,4			11	3,4
Sonstige			7	2,5	-7	-2,5

Wählerstatistik	2 0 0 9	2 0 0 4	Veränderung
Wähler	329	290	39
Ungültige Stimmen	5	6	-1
Gültige Stimmen	324	284	40

*) identischer Wahlvorschlagsträger, überwiegend andere Bewerber/innen

Wahl des Landrates 2009

Stadt Gladbeck	Stimmbezirk 5.1 MAXUS
-------------------	--------------------------

Partei	Stimmen 2009		Stimmen 2004 *)		Veränderung	
	Anzahl	Prozent	Anzahl	Prozent	Anzahl	Prozent
Hovenjürgen, CDU	112	35,8	133	37,7	-21	-1,9
Süberkrüb, SPD	112	35,8	144	40,8	-32	-5,0
von der Beck, GRÜNE	25	8,0	41	11,6	-16	-3,6
Dohmann, FDP	26	8,3	12	3,4	14	4,9
Boxhammer, DIE LINKE	26	8,3	12	3,4	14	4,9
Plantenberg, EWG EV	3	1,0			3	1,0
Dr. Dr. Seeger, UBP	4	1,3			4	1,3
Surmann	5	1,6			5	1,6
Sonstige			11	3,1	-11	-3,1

Wählerstatistik	2 0 0 9	2 0 0 4	Veränderung
Wahlberechtigte	772	826	-54
Wähler	324	364	-40
Wahlbeteiligung in %	42,0	44,1	-2,1
Ungültige Stimmen	11	11	0
Gültige Stimmen	313	353	-40

Stadt Gladbeck	Stimmbezirk 5.2 Wohnpark Luisenhof
-------------------	---------------------------------------

Partei	Stimmen 2009		Stimmen 2004 *)		Veränderung	
	Anzahl	Prozent	Anzahl	Prozent	Anzahl	Prozent
Hovenjürgen, CDU	208	40,2	259	46,9	-51	-6,7
Süberkrüb, SPD	172	33,2	181	32,8	-9	0,4
von der Beck, GRÜNE	53	10,2	56	10,1	-3	0,1
Dohmann, FDP	29	5,6	25	4,5	4	1,1
Boxhammer, DIE LINKE	24	4,6	15	2,7	9	1,9
Plantenberg, EWG EV	9	1,7			9	1,7
Dr. Dr. Seeger, UBP	11	2,1			11	2,1
Surmann	12	2,3			12	2,3
Sonstige			16	2,9	-16	-2,9

Wählerstatistik	2 0 0 9	2 0 0 4	Veränderung
Wahlberechtigte	1.136	1.143	-7
Wähler	524	562	-38
Wahlbeteiligung in %	46,1	49,2	-3,0
Ungültige Stimmen	6	10	-4
Gültige Stimmen	518	552	-34

*) identischer Wahlvorschlagsträger, überwiegend andere Bewerber/innen

Wahl des Landrates 2009

Stadt Gladbeck	Stimmbezirk 5.3 Wohnpark Luisenhof
-----------------------	---

Partei	Stimmen 2009		Stimmen 2004 *)		Veränderung	
	Anzahl	Prozent	Anzahl	Prozent	Anzahl	Prozent
Hovenjürgen, CDU	109	30,6	94	29,5	15	1,1
Süberkrüb, SPD	145	40,7	135	42,3	10	-1,6
von der Beck, GRÜNE	39	11,0	42	13,2	-3	-2,2
Dohmann, FDP	18	5,1	15	4,7	3	0,4
Boxhammer, DIE LINKE	31	8,7	21	6,6	10	2,1
Plantenberg, EWG EV	4	1,1			4	1,1
Dr. Dr. Seeger, UBP	2	0,6			2	0,6
Surmann	8	2,2			8	2,2
Sonstige			12	3,8	-12	-3,8

Wählerstatistik	2 0 0 9	2 0 0 4	Veränderung
Wahlberechtigte	953	836	117
Wähler	376	327	49
Wahlbeteiligung in %	39,5	39,1	0,3
Ungültige Stimmen	20	8	12
Gültige Stimmen	356	319	37

Stadt Gladbeck	Stimmbezirk 5.9 Briefwahl
-----------------------	--------------------------------------

Partei	Stimmen 2009		Stimmen 2004 *)		Veränderung	
	Anzahl	Prozent	Anzahl	Prozent	Anzahl	Prozent
Hovenjürgen, CDU	91	33,7	146	50,9	-55	-17,2
Süberkrüb, SPD	79	29,3	83	28,9	-4	0,4
von der Beck, GRÜNE	22	8,1	22	7,7	0	0,4
Dohmann, FDP	31	11,5	11	3,8	20	7,7
Boxhammer, DIE LINKE	30	11,1	19	6,6	11	4,5
Plantenberg, EWG EV	10	3,7			10	3,7
Dr. Dr. Seeger, UBP	6	2,2			6	2,2
Surmann	1	0,4			1	0,4
Sonstige			6	2,1	-6	-2,1

Wählerstatistik	2 0 0 9	2 0 0 4	Veränderung
Wähler	274	291	-17
Ungültige Stimmen	4	4	0
Gültige Stimmen	270	287	-17

*) identischer Wahlvorschlagsträger, überwiegend andere Bewerber/innen

Wahl des Landrates 2009

Stadt Gladbeck	Stimmbezirk 6.1 Stadtteilgartenhaus Zweckel
-----------------------	--

Partei	Stimmen 2009		Stimmen 2004 *)		Veränderung	
	Anzahl	Prozent	Anzahl	Prozent	Anzahl	Prozent
Hovenjürgen, CDU	79	32,2	99	28,4	-20	3,8
Süberkrüb, SPD	121	49,4	175	50,3	-54	-0,9
von der Beck, GRÜNE	13	5,3	16	4,6	-3	0,7
Dohmann, FDP	9	3,7	23	6,6	-14	-2,9
Boxhammer, DIE LINKE	14	5,7	23	6,6	-9	-0,9
Plantenberg, EWG EV	4	1,6			4	1,6
Dr. Dr. Seeger, UBP	2	0,8			2	0,8
Surmann	3	1,2			3	1,2
Sonstige			12	3,4	-12	-3,4

Wählerstatistik	2 0 0 9	2 0 0 4	Veränderung
Wahlberechtigte	635	732	-97
Wähler	250	359	-109
Wahlbeteiligung in %	39,4	49,0	-9,7
Ungültige Stimmen	5	11	-6
Gültige Stimmen	245	348	-103

Stadt Gladbeck	Stimmbezirk 6.2 Ev. Jugendheim Zweckel
-----------------------	---

Partei	Stimmen 2009		Stimmen 2004 *)		Veränderung	
	Anzahl	Prozent	Anzahl	Prozent	Anzahl	Prozent
Hovenjürgen, CDU	107	29,2	110	32,4	-3	-3,2
Süberkrüb, SPD	187	51,1	158	46,6	29	4,5
von der Beck, GRÜNE	15	4,1	23	6,8	-8	-2,7
Dohmann, FDP	13	3,6	13	3,8	0	-0,2
Boxhammer, DIE LINKE	24	6,6	19	5,6	5	1,0
Plantenberg, EWG EV	6	1,6			6	1,6
Dr. Dr. Seeger, UBP	5	1,4			5	1,4
Surmann	9	2,5			9	2,5
Sonstige			16	4,7	-16	-4,7

Wählerstatistik	2 0 0 9	2 0 0 4	Veränderung
Wahlberechtigte	874	863	11
Wähler	374	345	29
Wahlbeteiligung in %	42,8	40,0	2,8
Ungültige Stimmen	8	6	2
Gültige Stimmen	366	339	27

*) identischer Wahlvorschlagsträger, überwiegend andere Bewerber/innen

Wahl des Landrates 2009

Stadt Gladbeck	Stimmbezirk 6.3 Städt. Kindergarten
-----------------------	--

Partei	Stimmen 2009		Stimmen 2004 *)		Veränderung	
	Anzahl	Prozent	Anzahl	Prozent	Anzahl	Prozent
Hovenjürgen, CDU	157	34,4	187	38,2	-30	-3,8
Süberkrüb, SPD	195	42,8	207	42,3	-12	0,5
von der Beck, GRÜNE	27	5,9	28	5,7	-1	0,2
Dohmann, FDP	31	6,8	25	5,1	6	1,7
Boxhammer, DIE LINKE	33	7,2	28	5,7	5	1,5
Plantenberg, EWG EV	4	0,9			4	0,9
Dr. Dr. Seeger, UBP	3	0,7			3	0,7
Surmann	6	1,3			6	1,3
Sonstige			14	2,9	-14	-2,9

Wählerstatistik	2 0 0 9	2 0 0 4	Veränderung
Wahlberechtigte	1.015	1.053	-38
Wähler	474	506	-32
Wahlbeteiligung in %	46,7	48,1	-1,4
Ungültige Stimmen	18	17	1
Gültige Stimmen	456	489	-33

Stadt Gladbeck	Stimmbezirk 6.9 Briefwahl
-----------------------	--------------------------------------

Partei	Stimmen 2009		Stimmen 2004 *)		Veränderung	
	Anzahl	Prozent	Anzahl	Prozent	Anzahl	Prozent
Hovenjürgen, CDU	89	34,4	97	45,8	-8	-11,4
Süberkrüb, SPD	113	43,6	74	34,9	39	8,7
von der Beck, GRÜNE	16	6,2	8	3,8	8	2,4
Dohmann, FDP	12	4,6	9	4,2	3	0,4
Boxhammer, DIE LINKE	19	7,3	20	9,4	-1	-2,1
Plantenberg, EWG EV	4	1,5			4	1,5
Dr. Dr. Seeger, UBP	2	0,8			2	0,8
Surmann	4	1,5			4	1,5
Sonstige			4	1,9	-4	-1,9

Wählerstatistik	2 0 0 9	2 0 0 4	Veränderung
Wähler	260	219	41
Ungültige Stimmen	1	7	-6
Gültige Stimmen	259	212	47

*) identischer Wahlvorschlagsträger, überwiegend andere Bewerber/innen

Wahl des Landrates 2009

Stadt Gladbeck	Stimmbezirk 7.1 Willy-Brandt-Schule
-----------------------	--

Partei	Stimmen 2009		Stimmen 2004 *)		Veränderung	
	Anzahl	Prozent	Anzahl	Prozent	Anzahl	Prozent
Hovenjürgen, CDU	82	29,6	92	29,0	-10	0,6
Süberkrüb, SPD	117	42,2	145	45,7	-28	-3,5
von der Beck, GRÜNE	29	10,5	32	10,1	-3	0,4
Dohmann, FDP	14	5,1	14	4,4	0	0,7
Boxhammer, DIE LINKE	24	8,7	13	4,1	11	4,6
Plantenberg, EWG EV	3	1,1			3	1,1
Dr. Dr. Seeger, UBP	1	0,4			1	0,4
Surmann	7	2,5			7	2,5
Sonstige			21	6,6	-21	-6,6

Wählerstatistik	2 0 0 9	2 0 0 4	Veränderung
Wahlberechtigte	724	802	-78
Wähler	295	328	-33
Wahlbeteiligung in %	40,7	40,9	-0,2
Ungültige Stimmen	18	11	7
Gültige Stimmen	277	317	-40

Stadt Gladbeck	Stimmbezirk 7.2 AWO-Begegnungsstätte
-----------------------	---

Partei	Stimmen 2009		Stimmen 2004 *)		Veränderung	
	Anzahl	Prozent	Anzahl	Prozent	Anzahl	Prozent
Hovenjürgen, CDU	201	41,4	234	42,7	-33	-1,3
Süberkrüb, SPD	174	35,9	215	39,2	-41	-3,3
von der Beck, GRÜNE	43	8,9	53	9,7	-10	-0,8
Dohmann, FDP	23	4,7	19	3,5	4	1,2
Boxhammer, DIE LINKE	32	6,6	16	2,9	16	3,7
Plantenberg, EWG EV	2	0,4			2	0,4
Dr. Dr. Seeger, UBP	3	0,6			3	0,6
Surmann	7	1,4			7	1,4
Sonstige			11	2,0	-11	-2,0

Wählerstatistik	2 0 0 9	2 0 0 4	Veränderung
Wahlberechtigte	900	1.115	-215
Wähler	496	563	-67
Wahlbeteiligung in %	55,1	50,5	4,6
Ungültige Stimmen	11	15	-4
Gültige Stimmen	485	548	-63

*) identischer Wahlvorschlagsträger, überwiegend andere Bewerber/innen

Wahl des Landrates 2009

Stadt Gladbeck	Stimmbezirk 7.3 Pestalozzischule
-----------------------	---

Partei	Stimmen 2009		Stimmen 2004 *)		Veränderung	
	Anzahl	Prozent	Anzahl	Prozent	Anzahl	Prozent
Hovenjürgen, CDU	84	20,5	120	26,2	-36	-5,7
Süberkrüb, SPD	223	54,4	251	54,8	-28	-0,4
von der Beck, GRÜNE	30	7,3	26	5,7	4	1,6
Dohmann, FDP	21	5,1	10	2,2	11	2,9
Boxhammer, DIE LINKE	34	8,3	33	7,2	1	1,1
Plantenberg, EWG EV	4	1,0			4	1,0
Dr. Dr. Seeger, UBP	6	1,5			6	1,5
Surmann	8	2,0			8	2,0
Sonstige			18	3,9	-18	-3,9

Wählerstatistik	2 0 0 9	2 0 0 4	Veränderung
Wahlberechtigte	1.091	1.043	48
Wähler	414	472	-58
Wahlbeteiligung in %	37,9	45,3	-7,3
Ungültige Stimmen	4	14	-10
Gültige Stimmen	410	458	-48

Stadt Gladbeck	Stimmbezirk 7.9 Briefwahl
-----------------------	--------------------------------------

Partei	Stimmen 2009		Stimmen 2004 *)		Veränderung	
	Anzahl	Prozent	Anzahl	Prozent	Anzahl	Prozent
Hovenjürgen, CDU	75	28,0	97	37,5	-22	-9,5
Süberkrüb, SPD	127	47,4	113	43,6	14	3,8
von der Beck, GRÜNE	15	5,6	14	5,4	1	0,2
Dohmann, FDP	22	8,2	6	2,3	16	5,9
Boxhammer, DIE LINKE	24	9,0	18	6,9	6	2,1
Plantenberg, EWG EV	4	1,5			4	1,5
Dr. Dr. Seeger, UBP	0	0,0				0,0
Surmann	1	0,4			1	0,4
Sonstige			11	4,2	-11	-4,2

Wählerstatistik	2 0 0 9	2 0 0 4	Veränderung
Wähler	273	261	12
Ungültige Stimmen	5	2	3
Gültige Stimmen	268	259	9

*) identischer Wahlvorschlagsträger, überwiegend andere Bewerber/innen

Wahl des Landrates 2009

Stadt Gladbeck	Stimmbezirk 8.1 Volksbank
-----------------------	--------------------------------------

Partei	Stimmen 2009		Stimmen 2004 *)		Veränderung	
	Anzahl	Prozent	Anzahl	Prozent	Anzahl	Prozent
Hovenjürgen, CDU	167	33,7	185	36,6	-18	-2,9
Süberkrüb, SPD	226	45,6	219	43,3	7	2,3
von der Beck, GRÜNE	24	4,8	28	5,5	-4	-0,7
Dohmann, FDP	27	5,4	25	4,9	2	0,5
Boxhammer, DIE LINKE	37	7,5	29	5,7	8	1,8
Plantenberg, EWG EV	3	0,6			3	0,6
Dr. Dr. Seeger, UBP	5	1,0			5	1,0
Surmann	7	1,4			7	1,4
Sonstige			20	4,0	-20	-4,0

Wählerstatistik	2 0 0 9	2 0 0 4	Veränderung
Wahlberechtigte	1.284	1.106	178
Wähler	511	519	-8
Wahlbeteiligung in %	39,8	46,9	-7,1
Ungültige Stimmen	15	13	2
Gültige Stimmen	496	506	-10

Stadt Gladbeck	Stimmbezirk 8.2 Bürgerhaus-Ost
-----------------------	---

Partei	Stimmen 2009		Stimmen 2004 *)		Veränderung	
	Anzahl	Prozent	Anzahl	Prozent	Anzahl	Prozent
Hovenjürgen, CDU	167	31,6	232	38,8	-65	-7,2
Süberkrüb, SPD	237	44,9	273	45,7	-36	-0,8
von der Beck, GRÜNE	50	9,5	48	8,0	2	1,5
Dohmann, FDP	22	4,2	18	3,0	4	1,2
Boxhammer, DIE LINKE	41	7,8	17	2,8	24	5,0
Plantenberg, EWG EV	5	0,9			5	0,9
Dr. Dr. Seeger, UBP	2	0,4			2	0,4
Surmann	4	0,8			4	0,8
Sonstige			10	1,7	-10	-1,7

Wählerstatistik	2 0 0 9	2 0 0 4	Veränderung
Wahlberechtigte	994	1.064	-70
Wähler	543	614	-71
Wahlbeteiligung in %	54,6	57,7	-3,1
Ungültige Stimmen	15	16	-1
Gültige Stimmen	528	598	-70

*) identischer Wahlvorschlagsträger, überwiegend andere Bewerber/innen

Wahl des Landrates 2009

Stadt Gladbeck	Stimmbezirk 8.9 Briefwahl
-----------------------	--

Partei	Stimmen 2009		Stimmen 2004 *)		Veränderung	
	Anzahl	Prozent	Anzahl	Prozent	Anzahl	Prozent
Hovenjürgen, CDU	60	28,3	66	37,9	-6	-9,6
Süberkrüb, SPD	102	48,1	68	39,1	34	9,0
von der Beck, GRÜNE	15	7,1	17	9,8	-2	-2,7
Dohmann, FDP	13	6,1	2	1,1	11	5,0
Boxhammer, DIE LINKE	11	5,2	15	8,6	-4	-3,4
Plantenberg, EWG EV	3	1,4			3	1,4
Dr. Dr. Seeger, UBP	0	0,0				0,0
Surmann	8	3,8			8	3,8
Sonstige			6	3,4	-6	-3,4

Wählerstatistik	2 0 0 9	2 0 0 4	Veränderung
Wähler	215	178	37
Ungültige Stimmen	3	4	-1
Gültige Stimmen	212	174	38

Stadt Gladbeck	Stimmbezirk 9.1 Feuerwehrgerätehaus Rentfort/Zweckel
-----------------------	---

Partei	Stimmen 2009		Stimmen 2004 *)		Veränderung	
	Anzahl	Prozent	Anzahl	Prozent	Anzahl	Prozent
Hovenjürgen, CDU	141	36,1	154	37,4	-13	-1,3
Süberkrüb, SPD	140	35,8	174	42,2	-34	-6,4
von der Beck, GRÜNE	36	9,2	34	8,3	2	0,9
Dohmann, FDP	32	8,2	19	4,6	13	3,6
Boxhammer, DIE LINKE	33	8,4	15	3,6	18	4,8
Plantenberg, EWG EV	3	0,8			3	0,8
Dr. Dr. Seeger, UBP	3	0,8			3	0,8
Surmann	3	0,8			3	0,8
Sonstige			16	3,9	-16	-3,9

Wählerstatistik	2 0 0 9	2 0 0 4	Veränderung
Wahlberechtigte	920	899	21
Wähler	405	424	-19
Wahlbeteiligung in %	44,0	47,2	-3,1
Ungültige Stimmen	14	12	2
Gültige Stimmen	391	412	-21

*) identischer Wahlvorschlagsträger, überwiegend andere Bewerber/innen

Wahl des Landrates 2009

Stadt Gladbeck	Stimmbezirk 9.2 Ev. Kindergarten "Eden"
-----------------------	--

Partei	Stimmen 2009		Stimmen 2004 *)		Veränderung	
	Anzahl	Prozent	Anzahl	Prozent	Anzahl	Prozent
Hovenjürgen, CDU	46	12,8	57	17,0	-11	-4,2
Süberkrüb, SPD	229	63,8	201	59,8	28	4,0
von der Beck, GRÜNE	15	4,2	24	7,1	-9	-2,9
Dohmann, FDP	15	4,2	15	4,5	0	-0,3
Boxhammer, DIE LINKE	31	8,6	22	6,5	9	2,1
Plantenberg, EWG EV	7	1,9			7	1,9
Dr. Dr. Seeger, UBP	6	1,7			6	1,7
Surmann	10	2,8			10	2,8
Sonstige			17	5,1	-17	-5,1

Wählerstatistik	2 0 0 9	2 0 0 4	Veränderung
Wahlberechtigte	859	870	-11
Wähler	362	343	19
Wahlbeteiligung in %	42,1	39,4	2,7
Ungültige Stimmen	3	7	-4
Gültige Stimmen	359	336	23

Stadt Gladbeck	Stimmbezirk 9.3 Pestalozzischule
-----------------------	---

Partei	Stimmen 2009		Stimmen 2004 *)		Veränderung	
	Anzahl	Prozent	Anzahl	Prozent	Anzahl	Prozent
Hovenjürgen, CDU	80	20,7	105	24,8	-25	-4,1
Süberkrüb, SPD	216	55,8	232	54,7	-16	1,1
von der Beck, GRÜNE	30	7,8	23	5,4	7	2,4
Dohmann, FDP	18	4,7	19	4,5	-1	0,2
Boxhammer, DIE LINKE	32	8,3	29	6,8	3	1,5
Plantenberg, EWG EV	3	0,8			3	0,8
Dr. Dr. Seeger, UBP	6	1,6			6	1,6
Surmann	2	0,5			2	0,5
Sonstige			16	3,8	-16	-3,8

Wählerstatistik	2 0 0 9	2 0 0 4	Veränderung
Wahlberechtigte	894	899	-5
Wähler	398	435	-37
Wahlbeteiligung in %	44,5	48,4	-3,9
Ungültige Stimmen	11	11	0
Gültige Stimmen	387	424	-37

*) identischer Wahlvorschlagsträger, überwiegend andere Bewerber/innen

Wahl des Landrates 2009

Stadt Gladbeck	Stimmbezirk 9.9 Briefwahl
-----------------------	--

Partei	Stimmen 2009		Stimmen 2004 *)		Veränderung	
	Anzahl	Prozent	Anzahl	Prozent	Anzahl	Prozent
Hovenjürgen, CDU	65	23,6	90	33,0	-25	-9,4
Süberkrüb, SPD	153	55,6	131	48,0	22	7,6
von der Beck, GRÜNE	14	5,1	10	3,7	4	1,4
Dohmann, FDP	14	5,1	11	4,0	3	1,1
Boxhammer, DIE LINKE	16	5,8	18	6,6	-2	-0,8
Plantenberg, EWG EV	5	1,8			5	1,8
Dr. Dr. Seeger, UBP	3	1,1			3	1,1
Surmann	5	1,8			5	1,8
Sonstige			13	4,8	-13	-4,8

Wählerstatistik	2 0 0 9	2 0 0 4	Veränderung
Wähler	280	279	1
Ungültige Stimmen	5	6	-1
Gültige Stimmen	275	273	2

Stadt Gladbeck	Stimmbezirk 10.1 Ingeborg-Drewitz-Gesamtschule
-----------------------	---

Partei	Stimmen 2009		Stimmen 2004 *)		Veränderung	
	Anzahl	Prozent	Anzahl	Prozent	Anzahl	Prozent
Hovenjürgen, CDU	195	46,3	213	52,5	-18	-6,2
Süberkrüb, SPD	129	30,6	140	34,5	-11	-3,9
von der Beck, GRÜNE	35	8,3	23	5,7	12	2,6
Dohmann, FDP	34	8,1	13	3,2	21	4,9
Boxhammer, DIE LINKE	13	3,1	6	1,5	7	1,6
Plantenberg, EWG EV	7	1,7			7	1,7
Dr. Dr. Seeger, UBP	4	1,0			4	1,0
Surmann	4	1,0			4	1,0
Sonstige			11	2,7	-11	-2,7

Wählerstatistik	2 0 0 9	2 0 0 4	Veränderung
Wahlberechtigte	822	797	25
Wähler	430	417	13
Wahlbeteiligung in %	52,3	52,3	0,0
Ungültige Stimmen	9	11	-2
Gültige Stimmen	421	406	15

*) identischer Wahlvorschlagsträger, überwiegend andere Bewerber/innen

Wahl des Landrates 2009

Stadt Gladbeck	Stimmbezirk 10.2 Ev. Gemeindehaus
-------------------	--------------------------------------

Partei	Stimmen 2009		Stimmen 2004 *)		Veränderung	
	Anzahl	Prozent	Anzahl	Prozent	Anzahl	Prozent
Hovenjürgen, CDU	84	25,3	140	37,1	-56	-11,8
Süberkrüb, SPD	135	40,7	163	43,2	-28	-2,5
von der Beck, GRÜNE	28	8,4	23	6,1	5	2,3
Dohmann, FDP	20	6,0	16	4,2	4	1,8
Boxhammer, DIE LINKE	41	12,3	20	5,3	21	7,0
Plantenberg, EWG EV	8	2,4			8	2,4
Dr. Dr. Seeger, UBP	8	2,4			8	2,4
Surmann	8	2,4			8	2,4
Sonstige			15	4,0	-15	-4,0

Wählerstatistik	2 0 0 9	2 0 0 4	Veränderung
Wahlberechtigte	736	789	-53
Wähler	343	388	-45
Wahlbeteiligung in %	46,6	49,2	-2,6
Ungültige Stimmen	11	11	0
Gültige Stimmen	332	377	-45

Stadt Gladbeck	Stimmbezirk 10.3 Stadtsparkasse
-------------------	------------------------------------

Partei	Stimmen 2009		Stimmen 2004 *)		Veränderung	
	Anzahl	Prozent	Anzahl	Prozent	Anzahl	Prozent
Hovenjürgen, CDU	129	33,6	175	44,1	-46	-10,5
Süberkrüb, SPD	162	42,2	145	36,5	17	5,7
von der Beck, GRÜNE	20	5,2	27	6,8	-7	-1,6
Dohmann, FDP	24	6,3	20	5,0	4	1,3
Boxhammer, DIE LINKE	35	9,1	16	4,0	19	5,1
Plantenberg, EWG EV	6	1,6			6	1,6
Dr. Dr. Seeger, UBP	6	1,6			6	1,6
Surmann	2	0,5			2	0,5
Sonstige			14	3,5	-14	-3,5

Wählerstatistik	2 0 0 9	2 0 0 4	Veränderung
Wahlberechtigte	948	979	-31
Wähler	396	405	-9
Wahlbeteiligung in %	41,8	41,4	0,4
Ungültige Stimmen	12	8	4
Gültige Stimmen	384	397	-13

*) identischer Wahlvorschlagsträger, überwiegend andere Bewerber/innen

Wahl des Landrates 2009

Stadt Gladbeck	Stimmbezirk 10.9 Briefwahl
-------------------	-------------------------------

Partei	Stimmen 2009		Stimmen 2004 *)		Veränderung	
	Anzahl	Prozent	Anzahl	Prozent	Anzahl	Prozent
Hovenjürgen, CDU	141	43,7	160	55,4	-19	-11,7
Süberkrüb, SPD	94	29,1	80	27,7	14	1,4
von der Beck, GRÜNE	22	6,8	14	4,8	8	2,0
Dohmann, FDP	28	8,7	10	3,5	18	5,2
Boxhammer, DIE LINKE	27	8,4	15	5,2	12	3,2
Plantenberg, EWG EV	6	1,9			6	1,9
Dr. Dr. Seeger, UBP	1	0,3			1	0,3
Surmann	4	1,2			4	1,2
Sonstige			10	3,5	-10	-3,5

Wählerstatistik	2 0 0 9	2 0 0 4	Veränderung
Wähler	327	294	33
Ungültige Stimmen	4	5	-1
Gültige Stimmen	323	289	34

Stadt Gladbeck	Stimmbezirk 11.1 Elisabeth-Brune-Zentrum
-------------------	---

Partei	Stimmen 2009		Stimmen 2004 *)		Veränderung	
	Anzahl	Prozent	Anzahl	Prozent	Anzahl	Prozent
Hovenjürgen, CDU	105	24,8	162	35,0	-57	-10,2
Süberkrüb, SPD	191	45,0	216	46,7	-25	-1,7
von der Beck, GRÜNE	51	12,0	34	7,3	17	4,7
Dohmann, FDP	12	2,8	14	3,0	-2	-0,2
Boxhammer, DIE LINKE	42	9,9	22	4,8	20	5,1
Plantenberg, EWG EV	5	1,2			5	1,2
Dr. Dr. Seeger, UBP	5	1,2			5	1,2
Surmann	13	3,1			13	3,1
Sonstige			15	3,2	-15	-3,2

Wählerstatistik	2 0 0 9	2 0 0 4	Veränderung
Wahlberechtigte	1.141	1.148	-7
Wähler	440	480	-40
Wahlbeteiligung in %	38,6	41,8	-3,2
Ungültige Stimmen	16	17	-1
Gültige Stimmen	424	463	-39

*) identischer Wahlvorschlagsträger, überwiegend andere Bewerber/innen

Wahl des Landrates 2009

Stadt Gladbeck	Stimmbezirk 11.2 Ingeborg-Drewitz-Gesamtschule
-----------------------	---

Partei	Stimmen 2009		Stimmen 2004 *)		Veränderung	
	Anzahl	Prozent	Anzahl	Prozent	Anzahl	Prozent
Hovenjürgen, CDU	107	35,0	133	49,1	-26	-14,1
Süberkrüb, SPD	109	35,6	88	32,5	21	3,1
von der Beck, GRÜNE	25	8,2	19	7,0	6	1,2
Dohmann, FDP	15	4,9	10	3,7	5	1,2
Boxhammer, DIE LINKE	32	10,5	10	3,7	22	6,8
Plantenberg, EWG EV	11	3,6			11	3,6
Dr. Dr. Seeger, UBP	4	1,3			4	1,3
Surmann	3	1,0			3	1,0
Sonstige			11	4,1	-11	-4,1

Wählerstatistik	2 0 0 9	2 0 0 4	Veränderung
Wahlberechtigte	827	689	138
Wähler	313	273	40
Wahlbeteiligung in %	37,8	39,6	-1,8
Ungültige Stimmen	7	2	5
Gültige Stimmen	306	271	35

Stadt Gladbeck	Stimmbezirk 11.3 Ingeborg-Drewitz-Gesamtschule
-----------------------	---

Partei	Stimmen 2009		Stimmen 2004 *)		Veränderung	
	Anzahl	Prozent	Anzahl	Prozent	Anzahl	Prozent
Hovenjürgen, CDU	109	30,1	175	42,1	-66	-12,0
Süberkrüb, SPD	156	43,1	164	39,4	-8	3,7
von der Beck, GRÜNE	22	6,1	23	5,5	-1	0,6
Dohmann, FDP	28	7,7	21	5,0	7	2,7
Boxhammer, DIE LINKE	26	7,2	18	4,3	8	2,9
Plantenberg, EWG EV	8	2,2			8	2,2
Dr. Dr. Seeger, UBP	8	2,2			8	2,2
Surmann	5	1,4			5	1,4
Sonstige			15	3,6	-15	-3,6

Wählerstatistik	2 0 0 9	2 0 0 4	Veränderung
Wahlberechtigte	930	1.136	-206
Wähler	368	421	-53
Wahlbeteiligung in %	39,6	37,1	2,5
Ungültige Stimmen	6	5	1
Gültige Stimmen	362	416	-54

*) identischer Wahlvorschlagsträger, überwiegend andere Bewerber/innen

Wahl des Landrates 2009

Stadt Gladbeck	Stimmbezirk 11.9 Briefwahl
-----------------------	---------------------------------------

Partei	Stimmen 2009		Stimmen 2004 *)		Veränderung	
	Anzahl	Prozent	Anzahl	Prozent	Anzahl	Prozent
Hovenjürgen, CDU	77	30,2	97	46,9	-20	-16,7
Süberkrüb, SPD	100	39,2	70	33,8	30	5,4
von der Beck, GRÜNE	17	6,7	10	4,8	7	1,9
Dohmann, FDP	24	9,4	5	2,4	19	7,0
Boxhammer, DIE LINKE	23	9,0	20	9,7	3	-0,7
Plantenberg, EWG EV	6	2,4			6	2,4
Dr. Dr. Seeger, UBP	3	1,2			3	1,2
Surmann	5	2,0			5	2,0
Sonstige			5	2,4	-5	-2,4

Wählerstatistik	2 0 0 9	2 0 0 4	Veränderung
Wähler	263	208	55
Ungültige Stimmen	8	1	7
Gültige Stimmen	255	207	48

Stadt Gladbeck	Stimmbezirk 12.1 Käthe-Kollwitz-Schule
-----------------------	---

Partei	Stimmen 2009		Stimmen 2004 *)		Veränderung	
	Anzahl	Prozent	Anzahl	Prozent	Anzahl	Prozent
Hovenjürgen, CDU	65	14,8	109	25,0	-44	-10,2
Süberkrüb, SPD	252	57,5	253	58,0	-1	-0,5
von der Beck, GRÜNE	32	7,3	29	6,7	3	0,6
Dohmann, FDP	11	2,5	10	2,3	1	0,2
Boxhammer, DIE LINKE	59	13,5	21	4,8	38	8,7
Plantenberg, EWG EV	10	2,3			10	2,3
Dr. Dr. Seeger, UBP	3	0,7			3	0,7
Surmann	6	1,4			6	1,4
Sonstige			14	3,2	-14	-3,2

Wählerstatistik	2 0 0 9	2 0 0 4	Veränderung
Wahlberechtigte	1.231	1.144	87
Wähler	461	455	6
Wahlbeteiligung in %	37,4	39,8	-2,3
Ungültige Stimmen	23	19	4
Gültige Stimmen	438	436	2

*) identischer Wahlvorschlagsträger, überwiegend andere Bewerber/innen

Wahl des Landrates 2009

Stadt Gladbeck	Stimmbezirk 12.2 Volksbank
-----------------------	---------------------------------------

Partei	Stimmen 2009		Stimmen 2004 *)		Veränderung	
	Anzahl	Prozent	Anzahl	Prozent	Anzahl	Prozent
Hovenjürgen, CDU	103	23,5	107	27,7	-4	-4,2
Süberkrüb, SPD	246	56,2	191	49,5	55	6,7
von der Beck, GRÜNE	20	4,6	27	7,0	-7	-2,4
Dohmann, FDP	12	2,7	16	4,1	-4	-1,4
Boxhammer, DIE LINKE	32	7,3	25	6,5	7	0,8
Plantenberg, EWG EV	9	2,1			9	2,1
Dr. Dr. Seeger, UBP	4	0,9			4	0,9
Surmann	12	2,7			12	2,7
Sonstige			20	5,2	-20	-5,2

Wählerstatistik	2 0 0 9	2 0 0 4	Veränderung
Wahlberechtigte	1.080	987	93
Wähler	448	393	55
Wahlbeteiligung in %	41,5	39,8	1,7
Ungültige Stimmen	10	7	3
Gültige Stimmen	438	386	52

Stadt Gladbeck	Stimmbezirk 12.9 Briefwahl
-----------------------	---------------------------------------

Partei	Stimmen 2009		Stimmen 2004 *)		Veränderung	
	Anzahl	Prozent	Anzahl	Prozent	Anzahl	Prozent
Hovenjürgen, CDU	32	13,1	45	17,8	-13	-4,7
Süberkrüb, SPD	155	63,3	166	65,6	-11	-2,3
von der Beck, GRÜNE	12	4,9	9	3,6	3	1,3
Dohmann, FDP	10	4,1	9	3,6	1	0,5
Boxhammer, DIE LINKE	18	7,3	16	6,3	2	1,0
Plantenberg, EWG EV	8	3,3			8	3,3
Dr. Dr. Seeger, UBP	2	0,8			2	0,8
Surmann	8	3,3			8	3,3
Sonstige			8	3,2	-8	-3,2

Wählerstatistik	2 0 0 9	2 0 0 4	Veränderung
Wähler	251	263	-12
Ungültige Stimmen	6	10	-4
Gültige Stimmen	245	253	-8

*) identischer Wahlvorschlagsträger, überwiegend andere Bewerber/innen

Wahl des Landrates 2009

Stadt Gladbeck	Stimmbezirk 13.1 Autohaus Fiebig
-------------------	-------------------------------------

Partei	Stimmen 2009		Stimmen 2004 *)		Veränderung	
	Anzahl	Prozent	Anzahl	Prozent	Anzahl	Prozent
Hovenjürgen, CDU	223	37,5	273	44,2	-50	-6,7
Süberkrüb, SPD	222	37,4	240	38,9	-18	-1,5
von der Beck, GRÜNE	42	7,1	43	7,0	-1	0,1
Dohmann, FDP	45	7,6	22	3,6	23	4,0
Boxhammer, DIE LINKE	37	6,2	22	3,6	15	2,6
Plantenberg, EWG EV	8	1,3			8	1,3
Dr. Dr. Seeger, UBP	7	1,2			7	1,2
Surmann	10	1,7			10	1,7
Sonstige			17	2,8	-17	-2,8

Wählerstatistik	2 0 0 9	2 0 0 4	Veränderung
Wahlberechtigte	1.289	1.332	-43
Wähler	605	635	-30
Wahlbeteiligung in %	46,9	47,7	-0,7
Ungültige Stimmen	11	18	-7
Gültige Stimmen	594	617	-23

Stadt Gladbeck	Stimmbezirk 13.2 Pfarrheim St. Josef Kirche
-------------------	--

Partei	Stimmen 2009		Stimmen 2004 *)		Veränderung	
	Anzahl	Prozent	Anzahl	Prozent	Anzahl	Prozent
Hovenjürgen, CDU	277	41,8	366	50,5	-89	-8,7
Süberkrüb, SPD	251	37,9	240	33,1	11	4,8
von der Beck, GRÜNE	48	7,2	57	7,9	-9	-0,7
Dohmann, FDP	49	7,4	34	4,7	15	2,7
Boxhammer, DIE LINKE	18	2,7	12	1,7	6	1,0
Plantenberg, EWG EV	10	1,5			10	1,5
Dr. Dr. Seeger, UBP	6	0,9			6	0,9
Surmann	4	0,6			4	0,6
Sonstige			16	2,2	-16	-2,2

Wählerstatistik	2 0 0 9	2 0 0 4	Veränderung
Wahlberechtigte	1.235	1.225	10
Wähler	681	742	-61
Wahlbeteiligung in %	55,1	60,6	-5,4
Ungültige Stimmen	18	17	1
Gültige Stimmen	663	725	-62

*) identischer Wahlvorschlagsträger, überwiegend andere Bewerber/innen

Wahl des Landrates 2009

Stadt Gladbeck	Stimmbezirk 13.3 Stadtteilgartenhaus Johowstraße
-----------------------	---

Partei	Stimmen 2009		Stimmen 2004 *)		Veränderung	
	Anzahl	Prozent	Anzahl	Prozent	Anzahl	Prozent
Hovenjürgen, CDU	80	23,3	102	27,6	-22	-4,3
Süberkrüb, SPD	174	50,6	193	52,3	-19	-1,7
von der Beck, GRÜNE	21	6,1	25	6,8	-4	-0,7
Dohmann, FDP	19	5,5	19	5,1	0	0,4
Boxhammer, DIE LINKE	36	10,5	18	4,9	18	5,6
Plantenberg, EWG EV	4	1,2			4	1,2
Dr. Dr. Seeger, UBP	6	1,7			6	1,7
Surmann	4	1,2			4	1,2
Sonstige			12	3,3	-12	-3,3

Wählerstatistik	2 0 0 9	2 0 0 4	Veränderung
Wahlberechtigte	990	1.017	-27
Wähler	357	379	-22
Wahlbeteiligung in %	36,1	37,3	-1,2
Ungültige Stimmen	13	10	3
Gültige Stimmen	344	369	-25

Stadt Gladbeck	Stimmbezirk 13.9 Briefwahl
-----------------------	---

Partei	Stimmen 2009		Stimmen 2004 *)		Veränderung	
	Anzahl	Prozent	Anzahl	Prozent	Anzahl	Prozent
Hovenjürgen, CDU	119	32,9	185	55,2	-66	-22,3
Süberkrüb, SPD	143	39,5	98	29,3	45	10,2
von der Beck, GRÜNE	31	8,6	13	3,9	18	4,7
Dohmann, FDP	40	11,0	17	5,1	23	5,9
Boxhammer, DIE LINKE	13	3,6	10	3,0	3	0,6
Plantenberg, EWG EV	6	1,7			6	1,7
Dr. Dr. Seeger, UBP	4	1,1			4	1,1
Surmann	6	1,7			6	1,7
Sonstige			12	3,6	-12	-3,6

Wählerstatistik	2 0 0 9	2 0 0 4	Veränderung
Wähler	372	338	34
Ungültige Stimmen	10	3	7
Gültige Stimmen	362	335	27

*) identischer Wahlvorschlagsträger, überwiegend andere Bewerber/innen

Wahl des Landrates 2009

Stadt Gladbeck	Stimmbezirk 14.1 Städt. Kindergarten
-----------------------	---

Partei	Stimmen 2009		Stimmen 2004 *)		Veränderung	
	Anzahl	Prozent	Anzahl	Prozent	Anzahl	Prozent
Hovenjürgen, CDU	58	27,9	93	37,5	-35	-9,6
Süberkrüb, SPD	109	52,4	108	43,5	1	8,9
von der Beck, GRÜNE	14	6,7	15	6,0	-1	0,7
Dohmann, FDP	12	5,8	11	4,4	1	1,4
Boxhammer, DIE LINKE	10	4,8	12	4,8	-2	0,0
Plantenberg, EWG EV	2	1,0			2	1,0
Dr. Dr. Seeger, UBP	0	0,0				0,0
Surmann	3	1,4			3	1,4
Sonstige			9	3,6	-9	-3,6

Wählerstatistik	2 0 0 9	2 0 0 4	Veränderung
Wahlberechtigte	603	640	-37
Wähler	214	254	-40
Wahlbeteiligung in %	35,5	39,7	-4,2
Ungültige Stimmen	6	6	0
Gültige Stimmen	208	248	-40

Stadt Gladbeck	Stimmbezirk 14.2 GAFÖG
-----------------------	-----------------------------------

Partei	Stimmen 2009		Stimmen 2004 *)		Veränderung	
	Anzahl	Prozent	Anzahl	Prozent	Anzahl	Prozent
Hovenjürgen, CDU	86	22,1	124	32,6	-38	-10,5
Süberkrüb, SPD	197	50,6	179	47,1	18	3,5
von der Beck, GRÜNE	37	9,5	32	8,4	5	1,1
Dohmann, FDP	25	6,4	14	3,7	11	2,7
Boxhammer, DIE LINKE	29	7,5	19	5,0	10	2,5
Plantenberg, EWG EV	3	0,8			3	0,8
Dr. Dr. Seeger, UBP	4	1,0			4	1,0
Surmann	8	2,1			8	2,1
Sonstige			12	3,2	-12	-3,2

Wählerstatistik	2 0 0 9	2 0 0 4	Veränderung
Wahlberechtigte	905	898	7
Wähler	399	389	10
Wahlbeteiligung in %	44,1	43,3	0,8
Ungültige Stimmen	10	9	1
Gültige Stimmen	389	380	9

*) identischer Wahlvorschlagsträger, überwiegend andere Bewerber/innen

Wahl des Landrates 2009

Stadt Gladbeck	Stimmbezirk 14.3 Albert-Schweitzer-Schule
-----------------------	--

Partei	Stimmen 2009		Stimmen 2004 *)		Veränderung	
	Anzahl	Prozent	Anzahl	Prozent	Anzahl	Prozent
Hovenjürgen, CDU	82	20,7	119	26,7	-37	-6,0
Süberkrüb, SPD	199	50,1	203	45,5	-4	4,6
von der Beck, GRÜNE	29	7,3	28	6,3	1	1,0
Dohmann, FDP	27	6,8	23	5,2	4	1,6
Boxhammer, DIE LINKE	42	10,6	37	8,3	5	2,3
Plantenberg, EWG EV	4	1,0			4	1,0
Dr. Dr. Seeger, UBP	7	1,8			7	1,8
Surmann	7	1,8			7	1,8
Sonstige			36	8,1	-36	-8,1

Wählerstatistik	2 0 0 9	2 0 0 4	Veränderung
Wahlberechtigte	944	981	-37
Wähler	414	459	-45
Wahlbeteiligung in %	43,9	46,8	-2,9
Ungültige Stimmen	17	13	4
Gültige Stimmen	397	446	-49

Stadt Gladbeck	Stimmbezirk 14.9 Briefwahl
-----------------------	---------------------------------------

Partei	Stimmen 2009		Stimmen 2004 *)		Veränderung	
	Anzahl	Prozent	Anzahl	Prozent	Anzahl	Prozent
Hovenjürgen, CDU	90	31,9	83	35,9	7	-4,0
Süberkrüb, SPD	114	40,4	79	34,2	35	6,2
von der Beck, GRÜNE	10	3,5	13	5,6	-3	-2,1
Dohmann, FDP	24	8,5	23	10,0	1	-1,5
Boxhammer, DIE LINKE	30	10,6	15	6,5	15	4,1
Plantenberg, EWG EV	5	1,8			5	1,8
Dr. Dr. Seeger, UBP	1	0,4			1	0,4
Surmann	8	2,8			8	2,8
Sonstige			18	7,8	-18	-7,8

Wählerstatistik	2 0 0 9	2 0 0 4	Veränderung
Wähler	287	237	50
Ungültige Stimmen	5	6	-1
Gültige Stimmen	282	231	51

*) identischer Wahlvorschlagsträger, überwiegend andere Bewerber/innen

Wahl des Landrates 2009

Stadt Gladbeck	Stimmbezirk 15.1 Freie Waldorfschule
-------------------	---

Partei	Stimmen 2009		Stimmen 2004 *)		Veränderung	
	Anzahl	Prozent	Anzahl	Prozent	Anzahl	Prozent
Hovenjürgen, CDU	158	25,5	153	31,2	5	-5,7
Süberkrüb, SPD	260	41,9	222	45,3	38	-3,4
von der Beck, GRÜNE	73	11,8	63	12,9	10	-1,1
Dohmann, FDP	52	8,4	19	3,9	33	4,5
Boxhammer, DIE LINKE	47	7,6	18	3,7	29	3,9
Plantenberg, EWG EV	9	1,5			9	1,5
Dr. Dr. Seeger, UBP	6	1,0			6	1,0
Surmann	15	2,4			15	2,4
Sonstige			15	3,1	-15	-3,1

Wählerstatistik	2 0 0 9	2 0 0 4	Veränderung
Wahlberechtigte	1.219	934	285
Wähler	633	505	128
Wahlbeteiligung in %	51,9	54,1	-2,1
Ungültige Stimmen	13	15	-2
Gültige Stimmen	620	490	130

Stadt Gladbeck	Stimmbezirk 15.2 Kindertagesstätte "Arche"
-------------------	---

Partei	Stimmen 2009		Stimmen 2004 *)		Veränderung	
	Anzahl	Prozent	Anzahl	Prozent	Anzahl	Prozent
Hovenjürgen, CDU	87	21,0	139	34,1	-52	-13,1
Süberkrüb, SPD	207	50,0	175	42,9	32	7,1
von der Beck, GRÜNE	37	8,9	30	7,4	7	1,5
Dohmann, FDP	16	3,9	21	5,1	-5	-1,2
Boxhammer, DIE LINKE	53	12,8	26	6,4	27	6,4
Plantenberg, EWG EV	5	1,2			5	1,2
Dr. Dr. Seeger, UBP	5	1,2			5	1,2
Surmann	4	1,0			4	1,0
Sonstige			17	4,2	-17	-4,2

Wählerstatistik	2 0 0 9	2 0 0 4	Veränderung
Wahlberechtigte	933	901	32
Wähler	421	413	8
Wahlbeteiligung in %	45,1	45,8	-0,7
Ungültige Stimmen	7	5	2
Gültige Stimmen	414	408	6

*) identischer Wahlvorschlagsträger, überwiegend andere Bewerber/innen

Wahl des Landrates 2009

Stadt Gladbeck	Stimmbezirk 15.3 Bürgertreff "Haus D"
-------------------	--

Partei	Stimmen 2009		Stimmen 2004 *)		Veränderung	
	Anzahl	Prozent	Anzahl	Prozent	Anzahl	Prozent
Hovenjürgen, CDU	114	25,5	154	37,0	-40	-11,5
Süberkrüb, SPD	206	46,1	170	40,9	36	5,2
von der Beck, GRÜNE	45	10,1	48	11,5	-3	-1,4
Dohmann, FDP	28	6,3	9	2,2	19	4,1
Boxhammer, DIE LINKE	39	8,7	18	4,3	21	4,4
Plantenberg, EWG EV	4	0,9			4	0,9
Dr. Dr. Seeger, UBP	3	0,7			3	0,7
Surmann	8	1,8			8	1,8
Sonstige			17	4,1	-17	-4,1

Wählerstatistik	2 0 0 9	2 0 0 4	Veränderung
Wahlberechtigte	860	828	32
Wähler	457	423	34
Wahlbeteiligung in %	53,1	51,1	2,1
Ungültige Stimmen	10	7	3
Gültige Stimmen	447	416	31

Stadt Gladbeck	Stimmbezirk 15.9 Briefwahl
-------------------	-------------------------------

Partei	Stimmen 2009		Stimmen 2004 *)		Veränderung	
	Anzahl	Prozent	Anzahl	Prozent	Anzahl	Prozent
Hovenjürgen, CDU	73	28,4	89	39,0	-16	-10,6
Süberkrüb, SPD	122	47,5	86	37,7	36	9,8
von der Beck, GRÜNE	19	7,4	16	7,0	3	0,4
Dohmann, FDP	18	7,0	8	3,5	10	3,5
Boxhammer, DIE LINKE	10	3,9	24	10,5	-14	-6,6
Plantenberg, EWG EV	10	3,9			10	3,9
Dr. Dr. Seeger, UBP	0	0,0				0,0
Surmann	5	1,9			5	1,9
Sonstige			5	2,2	-5	-2,2

Wählerstatistik	2 0 0 9	2 0 0 4	Veränderung
Wähler	258	229	29
Ungültige Stimmen	1	1	0
Gültige Stimmen	257	228	29

*) identischer Wahlvorschlagsträger, überwiegend andere Bewerber/innen

Wahl des Landrates 2009

Stadt Gladbeck	Stimmbezirk 16.1 Autohaus Kalina
-------------------	-------------------------------------

Partei	Stimmen 2009		Stimmen 2004 *)		Veränderung	
	Anzahl	Prozent	Anzahl	Prozent	Anzahl	Prozent
Hovenjürgen, CDU	107	26,4	166	36,7	-59	-10,3
Süberkrüb, SPD	203	50,0	208	46,0	-5	4,0
von der Beck, GRÜNE	25	6,2	30	6,6	-5	-0,4
Dohmann, FDP	25	6,2	17	3,8	8	2,4
Boxhammer, DIE LINKE	26	6,4	15	3,3	11	3,1
Plantenberg, EWG EV	15	3,7			15	3,7
Dr. Dr. Seeger, UBP	3	0,7			3	0,7
Surmann	2	0,5			2	0,5
Sonstige			16	3,5	-16	-3,5

Wählerstatistik	2 0 0 9	2 0 0 4	Veränderung
Wahlberechtigte	980	978	2
Wähler	418	461	-43
Wahlbeteiligung in %	42,7	47,1	-4,5
Ungültige Stimmen	12	9	3
Gültige Stimmen	406	452	-46

Stadt Gladbeck	Stimmbezirk 16.2 Kindergarten St. Ludger
-------------------	---

Partei	Stimmen 2009		Stimmen 2004 *)		Veränderung	
	Anzahl	Prozent	Anzahl	Prozent	Anzahl	Prozent
Hovenjürgen, CDU	130	26,9	183	33,3	-53	-6,4
Süberkrüb, SPD	226	46,8	257	46,7	-31	0,1
von der Beck, GRÜNE	31	6,4	28	5,1	3	1,3
Dohmann, FDP	39	8,1	24	4,4	15	3,7
Boxhammer, DIE LINKE	39	8,1	35	6,4	4	1,7
Plantenberg, EWG EV	12	2,5			12	2,5
Dr. Dr. Seeger, UBP	1	0,2			1	0,2
Surmann	5	1,0			5	1,0
Sonstige			23	4,2	-23	-4,2

Wählerstatistik	2 0 0 9	2 0 0 4	Veränderung
Wahlberechtigte	1.059	1.086	-27
Wähler	495	564	-69
Wahlbeteiligung in %	46,7	51,9	-5,2
Ungültige Stimmen	12	14	-2
Gültige Stimmen	483	550	-67

*) identischer Wahlvorschlagsträger, überwiegend andere Bewerber/innen

Wahl des Landrates 2009

Stadt Gladbeck	Stimmbezirk 16.9 Briefwahl
-----------------------	---

Partei	Stimmen 2009		Stimmen 2004 *)		Veränderung	
	Anzahl	Prozent	Anzahl	Prozent	Anzahl	Prozent
Hovenjürgen, CDU	52	31,5	61	40,9	-9	-9,4
Süberkrüb, SPD	72	43,6	57	38,3	15	5,3
von der Beck, GRÜNE	10	6,1	6	4,0	4	2,1
Dohmann, FDP	8	4,8	4	2,7	4	2,1
Boxhammer, DIE LINKE	11	6,7	14	9,4	-3	-2,7
Plantenberg, EWG EV	9	5,5			9	5,5
Dr. Dr. Seeger, UBP	2	1,2			2	1,2
Surmann	1	0,6			1	0,6
Sonstige			7	4,7	-7	-4,7

Wählerstatistik	2 0 0 9	2 0 0 4	Veränderung
Wähler	170	150	20
Ungültige Stimmen	5	1	4
Gültige Stimmen	165	149	16

Stadt Gladbeck	Stimmbezirk 17.1 Uhlandschule
-----------------------	--

Partei	Stimmen 2009		Stimmen 2004 *)		Veränderung	
	Anzahl	Prozent	Anzahl	Prozent	Anzahl	Prozent
Hovenjürgen, CDU	80	24,7	115	35,9	-35	-11,2
Süberkrüb, SPD	152	46,9	141	44,1	11	2,8
von der Beck, GRÜNE	27	8,3	22	6,9	5	1,4
Dohmann, FDP	20	6,2	12	3,8	8	2,4
Boxhammer, DIE LINKE	33	10,2	15	4,7	18	5,5
Plantenberg, EWG EV	4	1,2			4	1,2
Dr. Dr. Seeger, UBP	2	0,6			2	0,6
Surmann	6	1,9			6	1,9
Sonstige			15	4,7	-15	-4,7

Wählerstatistik	2 0 0 9	2 0 0 4	Veränderung
Wahlberechtigte	781	835	-54
Wähler	329	325	4
Wahlbeteiligung in %	42,1	38,9	3,2
Ungültige Stimmen	5	5	0
Gültige Stimmen	324	320	4

*) identischer Wahlvorschlagsträger, überwiegend andere Bewerber/innen

Wahl des Landrates 2009

Stadt Gladbeck	Stimmbezirk 17.2 Ev. Gemeindehaus
-------------------	--------------------------------------

Partei	Stimmen 2009		Stimmen 2004 *)		Veränderung	
	Anzahl	Prozent	Anzahl	Prozent	Anzahl	Prozent
Hovenjürgen, CDU	119	33,1	164	40,4	-45	-7,3
Süberkrüb, SPD	172	47,9	158	38,9	14	9,0
von der Beck, GRÜNE	16	4,5	26	6,4	-10	-1,9
Dohmann, FDP	12	3,3	26	6,4	-14	-3,1
Boxhammer, DIE LINKE	26	7,2	18	4,4	8	2,8
Plantenberg, EWG EV	7	1,9			7	1,9
Dr. Dr. Seeger, UBP	5	1,4			5	1,4
Surmann	2	0,6			2	0,6
Sonstige			14	3,4	-14	-3,4

Wählerstatistik	2 0 0 9	2 0 0 4	Veränderung
Wahlberechtigte	901	951	-50
Wähler	370	412	-42
Wahlbeteiligung in %	41,1	43,3	-2,3
Ungültige Stimmen	11	6	5
Gültige Stimmen	359	406	-47

Stadt Gladbeck	Stimmbezirk 17.3 Vereinsheim Kleingartenanlage "Am Nattbach"
-------------------	---

Partei	Stimmen 2009		Stimmen 2004 *)		Veränderung	
	Anzahl	Prozent	Anzahl	Prozent	Anzahl	Prozent
Hovenjürgen, CDU	130	29,7	129	31,5	1	-1,8
Süberkrüb, SPD	180	41,2	181	44,1	-1	-2,9
von der Beck, GRÜNE	40	9,2	36	8,8	4	0,4
Dohmann, FDP	26	5,9	19	4,6	7	1,3
Boxhammer, DIE LINKE	33	7,6	29	7,1	4	0,5
Plantenberg, EWG EV	10	2,3			10	2,3
Dr. Dr. Seeger, UBP	5	1,1			5	1,1
Surmann	13	3,0			13	3,0
Sonstige			16	3,9	-16	-3,9

Wählerstatistik	2 0 0 9	2 0 0 4	Veränderung
Wahlberechtigte	956	849	107
Wähler	448	421	27
Wahlbeteiligung in %	46,9	49,6	-2,7
Ungültige Stimmen	11	11	0
Gültige Stimmen	437	410	27

*) identischer Wahlvorschlagsträger, überwiegend andere Bewerber/innen

Wahl des Landrates 2009

Stadt Gladbeck	Stimmbezirk 17.9 Briefwahl
-----------------------	---------------------------------------

Partei	Stimmen 2009		Stimmen 2004 *)		Veränderung	
	Anzahl	Prozent	Anzahl	Prozent	Anzahl	Prozent
Hovenjürgen, CDU	86	37,1	82	45,3	4	-8,2
Süberkrüb, SPD	86	37,1	66	36,5	20	0,6
von der Beck, GRÜNE	13	5,6	11	6,1	2	-0,5
Dohmann, FDP	19	8,2	6	3,3	13	4,9
Boxhammer, DIE LINKE	22	9,5	12	6,6	10	2,9
Plantenberg, EWG EV	4	1,7			4	1,7
Dr. Dr. Seeger, UBP	1	0,4			1	0,4
Surmann	1	0,4			1	0,4
Sonstige			4	2,2	-4	-2,2

Wählerstatistik	2 0 0 9	2 0 0 4	Veränderung
Wähler	236	185	51
Ungültige Stimmen	4	4	0
Gültige Stimmen	232	181	51

Stadt Gladbeck	Stimmbezirk 18.1 Hauptschule Butendorf
-----------------------	---

Partei	Stimmen 2009		Stimmen 2004 *)		Veränderung	
	Anzahl	Prozent	Anzahl	Prozent	Anzahl	Prozent
Hovenjürgen, CDU	59	21,6	89	27,4	-30	-5,8
Süberkrüb, SPD	144	52,7	147	45,2	-3	7,5
von der Beck, GRÜNE	17	6,2	24	7,4	-7	-1,2
Dohmann, FDP	15	5,5	14	4,3	1	1,2
Boxhammer, DIE LINKE	22	8,1	34	10,5	-12	-2,4
Plantenberg, EWG EV	6	2,2			6	2,2
Dr. Dr. Seeger, UBP	4	1,5			4	1,5
Surmann	6	2,2			6	2,2
Sonstige			17	5,2	-17	-5,2

Wählerstatistik	2 0 0 9	2 0 0 4	Veränderung
Wahlberechtigte	856	922	-66
Wähler	283	334	-51
Wahlbeteiligung in %	33,1	36,2	-3,2
Ungültige Stimmen	10	9	1
Gültige Stimmen	273	325	-52

*) identischer Wahlvorschlagsträger, überwiegend andere Bewerber/innen

Wahl des Landrates 2009

Stadt Gladbeck	Stimmbezirk 18.2 Gaststätte "Glück Auf"
-----------------------	--

Partei	Stimmen 2009		Stimmen 2004 *)		Veränderung	
	Anzahl	Prozent	Anzahl	Prozent	Anzahl	Prozent
Hovenjürgen, CDU	76	18,9	121	28,4	-45	-9,5
Süberkrüb, SPD	200	49,8	199	46,7	1	3,1
von der Beck, GRÜNE	22	5,5	25	5,9	-3	-0,4
Dohmann, FDP	32	8,0	23	5,4	9	2,6
Boxhammer, DIE LINKE	43	10,7	32	7,5	11	3,2
Plantenberg, EWG EV	8	2,0			8	2,0
Dr. Dr. Seeger, UBP	9	2,2			9	2,2
Surmann	12	3,0			12	3,0
Sonstige			26	6,1	-26	-6,1

Wählerstatistik	2 0 0 9	2 0 0 4	Veränderung
Wahlberechtigte	1.078	1.041	37
Wähler	424	441	-17
Wahlbeteiligung in %	39,3	42,4	-3,0
Ungültige Stimmen	22	15	7
Gültige Stimmen	402	426	-24

Stadt Gladbeck	Stimmbezirk 18.3 Stadtsparkasse
-----------------------	--

Partei	Stimmen 2009		Stimmen 2004 *)		Veränderung	
	Anzahl	Prozent	Anzahl	Prozent	Anzahl	Prozent
Hovenjürgen, CDU	43	17,3	55	19,3	-12	-2,0
Süberkrüb, SPD	139	56,0	164	57,5	-25	-1,5
von der Beck, GRÜNE	12	4,8	11	3,9	1	0,9
Dohmann, FDP	5	2,0	11	3,9	-6	-1,9
Boxhammer, DIE LINKE	39	15,7	35	12,3	4	3,4
Plantenberg, EWG EV	4	1,6			4	1,6
Dr. Dr. Seeger, UBP	5	2,0			5	2,0
Surmann	1	0,4			1	0,4
Sonstige			9	3,2	-9	-3,2

Wählerstatistik	2 0 0 9	2 0 0 4	Veränderung
Wahlberechtigte	764	788	-24
Wähler	260	291	-31
Wahlbeteiligung in %	34,0	36,9	-2,9
Ungültige Stimmen	12	6	6
Gültige Stimmen	248	285	-37

*) identischer Wahlvorschlagsträger, überwiegend andere Bewerber/innen

Wahl des Landrates 2009

Stadt Gladbeck	Stimmbezirk 18.9 Briefwahl
-------------------	-------------------------------

Partei	Stimmen 2009		Stimmen 2004 *)		Veränderung	
	Anzahl	Prozent	Anzahl	Prozent	Anzahl	Prozent
Hovenjürgen, CDU	42	21,4	55	36,4	-13	-15,0
Süberkrüb, SPD	92	46,9	67	44,4	25	2,5
von der Beck, GRÜNE	7	3,6	7	4,6	0	-1,0
Dohmann, FDP	17	8,7	2	1,3	15	7,4
Boxhammer, DIE LINKE	17	8,7	15	9,9	2	-1,2
Plantenberg, EWG EV	10	5,1			10	5,1
Dr. Dr. Seeger, UBP	2	1,0			2	1,0
Surmann	9	4,6			9	4,6
Sonstige			5	3,3	-5	-3,3

Wählerstatistik	2 0 0 9	2 0 0 4	Veränderung
Wähler	205	155	50
Ungültige Stimmen	9	4	5
Gültige Stimmen	196	151	45

Stadt Gladbeck	Stimmbezirk 19.1 Schillerschule/Anbau
-------------------	--

Partei	Stimmen 2009		Stimmen 2004 *)		Veränderung	
	Anzahl	Prozent	Anzahl	Prozent	Anzahl	Prozent
Hovenjürgen, CDU	51	14,0	76	22,3	-25	-8,3
Süberkrüb, SPD	218	59,7	179	52,5	39	7,2
von der Beck, GRÜNE	23	6,3	28	8,2	-5	-1,9
Dohmann, FDP	22	6,0	11	3,2	11	2,8
Boxhammer, DIE LINKE	43	11,8	32	9,4	11	2,4
Plantenberg, EWG EV	2	0,5			2	0,5
Dr. Dr. Seeger, UBP	1	0,3			1	0,3
Surmann	5	1,4			5	1,4
Sonstige			15	4,4	-15	-4,4

Wählerstatistik	2 0 0 9	2 0 0 4	Veränderung
Wahlberechtigte	1.138	1.071	67
Wähler	374	354	20
Wahlbeteiligung in %	32,9	33,1	-0,2
Ungültige Stimmen	9	13	-4
Gültige Stimmen	365	341	24

*) identischer Wahlvorschlagsträger, überwiegend andere Bewerber/innen

Wahl des Landrates 2009

Stadt Gladbeck	Stimmbezirk 19.2 AWO-Begegnungsstätte
-----------------------	--

Partei	Stimmen 2009		Stimmen 2004 *)		Veränderung	
	Anzahl	Prozent	Anzahl	Prozent	Anzahl	Prozent
Hovenjürgen, CDU	87	18,3	96	23,0	-9	-4,7
Süberkrüb, SPD	263	55,3	246	58,9	17	-3,6
von der Beck, GRÜNE	42	8,8	24	5,7	18	3,1
Dohmann, FDP	23	4,8	19	4,5	4	0,3
Boxhammer, DIE LINKE	46	9,7	26	6,2	20	3,5
Plantenberg, EWG EV	1	0,2			1	0,2
Dr. Dr. Seeger, UBP	5	1,1			5	1,1
Surmann	9	1,9			9	1,9
Sonstige			7	1,7	-7	-1,7

Wählerstatistik	2 0 0 9	2 0 0 4	Veränderung
Wahlberechtigte	1.185	1.119	66
Wähler	494	424	70
Wahlbeteiligung in %	41,7	37,9	3,8
Ungültige Stimmen	18	6	12
Gültige Stimmen	476	418	58

Stadt Gladbeck	Stimmbezirk 19.9 Briefwahl
-----------------------	---------------------------------------

Partei	Stimmen 2009		Stimmen 2004 *)		Veränderung	
	Anzahl	Prozent	Anzahl	Prozent	Anzahl	Prozent
Hovenjürgen, CDU	31	16,5	29	16,0	2	0,5
Süberkrüb, SPD	113	60,1	116	64,1	-3	-4,0
von der Beck, GRÜNE	8	4,3	8	4,4	0	-0,1
Dohmann, FDP	10	5,3	3	1,7	7	3,6
Boxhammer, DIE LINKE	15	8,0	22	12,2	-7	-4,2
Plantenberg, EWG EV	6	3,2			6	3,2
Dr. Dr. Seeger, UBP	1	0,5			1	0,5
Surmann	4	2,1			4	2,1
Sonstige			3	1,7	-3	-1,7

Wählerstatistik	2 0 0 9	2 0 0 4	Veränderung
Wähler	193	183	10
Ungültige Stimmen	5	2	3
Gültige Stimmen	188	181	7

*) identischer Wahlvorschlagsträger, überwiegend andere Bewerber/innen

Wahl des Landrates 2009

Stadt Gladbeck	Stimmbezirk 20.1 Ev. Kindergarten "Löwenzahn"
-----------------------	--

Partei	Stimmen 2009		Stimmen 2004 *)		Veränderung	
	Anzahl	Prozent	Anzahl	Prozent	Anzahl	Prozent
Hovenjürgen, CDU	54	16,4	86	26,1	-32	-9,7
Süberkrüb, SPD	191	57,9	191	57,9	0	0,0
von der Beck, GRÜNE	17	5,2	8	2,4	9	2,8
Dohmann, FDP	14	4,2	13	3,9	1	0,3
Boxhammer, DIE LINKE	42	12,7	23	7,0	19	5,7
Plantenberg, EWG EV	1	0,3			1	0,3
Dr. Dr. Seeger, UBP	9	2,7			9	2,7
Surmann	2	0,6			2	0,6
Sonstige			9	2,7	-9	-2,7

Wählerstatistik	2 0 0 9	2 0 0 4	Veränderung
Wahlberechtigte	882	882	0
Wähler	344	334	10
Wahlbeteiligung in %	39,0	37,9	1,1
Ungültige Stimmen	14	4	10
Gültige Stimmen	330	330	0

Stadt Gladbeck	Stimmbezirk 20.2 St. Suitbert-Haus
-----------------------	---

Partei	Stimmen 2009		Stimmen 2004 *)		Veränderung	
	Anzahl	Prozent	Anzahl	Prozent	Anzahl	Prozent
Hovenjürgen, CDU	59	13,9	58	14,9	1	-1,0
Süberkrüb, SPD	257	60,5	259	66,6	-2	-6,1
von der Beck, GRÜNE	29	6,8	20	5,1	9	1,7
Dohmann, FDP	21	4,9	11	2,8	10	2,1
Boxhammer, DIE LINKE	42	9,9	22	5,7	20	4,2
Plantenberg, EWG EV	4	0,9			4	0,9
Dr. Dr. Seeger, UBP	5	1,2			5	1,2
Surmann	8	1,9			8	1,9
Sonstige			19	4,9	-19	-4,9

Wählerstatistik	2 0 0 9	2 0 0 4	Veränderung
Wahlberechtigte	1.135	1.186	-51
Wähler	436	403	33
Wahlbeteiligung in %	38,4	34,0	4,4
Ungültige Stimmen	11	14	-3
Gültige Stimmen	425	389	36

*) identischer Wahlvorschlagsträger, überwiegend andere Bewerber/innen

Wahl des Landrates 2009

Stadt Gladbeck	Stimmbezirk 20.9 Briefwahl
-----------------------	---------------------------------------

Partei	Stimmen 2009		Stimmen 2004 *)		Veränderung	
	Anzahl	Prozent	Anzahl	Prozent	Anzahl	Prozent
Hovenjürgen, CDU	33	25,8	27	16,4	6	9,4
Süberkrüb, SPD	68	53,1	115	69,7	-47	-16,6
von der Beck, GRÜNE	8	6,3	10	6,1	-2	0,2
Dohmann, FDP	3	2,3	1	0,6	2	1,7
Boxhammer, DIE LINKE	11	8,6	6	3,6	5	5,0
Plantenberg, EWG EV	1	0,8			1	0,8
Dr. Dr. Seeger, UBP	0	0,0				0,0
Surmann	4	3,1			4	3,1
Sonstige			6	3,6	-6	-3,6

Wählerstatistik	2 0 0 9	2 0 0 4	Veränderung
Wähler	129	167	-38
Ungültige Stimmen	1	2	-1
Gültige Stimmen	128	165	-37

Stadt Gladbeck	Stimmbezirk 21.1 AWO-Kindergarten
-----------------------	--

Partei	Stimmen 2009		Stimmen 2004 *)		Veränderung	
	Anzahl	Prozent	Anzahl	Prozent	Anzahl	Prozent
Hovenjürgen, CDU	112	25,2	157	30,4	-45	-5,2
Süberkrüb, SPD	222	49,9	258	49,9	-36	0,0
von der Beck, GRÜNE	42	9,4	47	9,1	-5	0,3
Dohmann, FDP	21	4,7	8	1,5	13	3,2
Boxhammer, DIE LINKE	32	7,2	27	5,2	5	2,0
Plantenberg, EWG EV	5	1,1			5	1,1
Dr. Dr. Seeger, UBP	5	1,1			5	1,1
Surmann	6	1,3			6	1,3
Sonstige			20	3,9	-20	-3,9

Wählerstatistik	2 0 0 9	2 0 0 4	Veränderung
Wahlberechtigte	1.029	1.070	-41
Wähler	454	536	-82
Wahlbeteiligung in %	44,1	50,1	-6,0
Ungültige Stimmen	9	19	-10
Gültige Stimmen	445	517	-72

*) identischer Wahlvorschlagsträger, überwiegend andere Bewerber/innen

Wahl des Landrates 2009

Stadt Gladbeck	Stimmbezirk 21.2 Sportlerheim SuS Rosenhügel 07 e.V.
-------------------	---

Partei	Stimmen 2009		Stimmen 2004 *)		Veränderung	
	Anzahl	Prozent	Anzahl	Prozent	Anzahl	Prozent
Hovenjürgen, CDU	106	25,8	143	32,4	-37	-6,6
Süberkrüb, SPD	220	53,5	233	52,7	-13	0,8
von der Beck, GRÜNE	13	3,2	23	5,2	-10	-2,0
Dohmann, FDP	21	5,1	17	3,8	4	1,3
Boxhammer, DIE LINKE	36	8,8	13	2,9	23	5,9
Plantenberg, EWG EV	5	1,2			5	1,2
Dr. Dr. Seeger, UBP	5	1,2			5	1,2
Surmann	5	1,2			5	1,2
Sonstige			13	2,9	-13	-2,9

Wählerstatistik	2 0 0 9	2 0 0 4	Veränderung
Wahlberechtigte	908	945	-37
Wähler	421	451	-30
Wahlbeteiligung in %	46,4	47,7	-1,4
Ungültige Stimmen	10	9	1
Gültige Stimmen	411	442	-31

Stadt Gladbeck	Stimmbezirk 21.3 Schulen am Rosenhügel/Neubau
-------------------	--

Partei	Stimmen 2009		Stimmen 2004 *)		Veränderung	
	Anzahl	Prozent	Anzahl	Prozent	Anzahl	Prozent
Hovenjürgen, CDU	79	18,9	136	28,4	-57	-9,5
Süberkrüb, SPD	242	58,0	239	49,9	3	8,1
von der Beck, GRÜNE	27	6,5	39	8,1	-12	-1,6
Dohmann, FDP	29	7,0	23	4,8	6	2,2
Boxhammer, DIE LINKE	29	7,0	27	5,6	2	1,4
Plantenberg, EWG EV	4	1,0			4	1,0
Dr. Dr. Seeger, UBP	2	0,5			2	0,5
Surmann	5	1,2			5	1,2
Sonstige			15	3,1	-15	-3,1

Wählerstatistik	2 0 0 9	2 0 0 4	Veränderung
Wahlberechtigte	994	1.016	-22
Wähler	435	496	-61
Wahlbeteiligung in %	43,8	48,8	-5,1
Ungültige Stimmen	18	17	1
Gültige Stimmen	417	479	-62

*) identischer Wahlvorschlagsträger, überwiegend andere Bewerber/innen

Wahl des Landrates 2009

Stadt Gladbeck	Stimmbezirk 21.9 Briefwahl
-----------------------	---

Partei	Stimmen 2009		Stimmen 2004 *)		Veränderung	
	Anzahl	Prozent	Anzahl	Prozent	Anzahl	Prozent
Hovenjürgen, CDU	70	27,3	73	26,9	-3	0,4
Süberkrüb, SPD	115	44,9	154	56,8	-39	-11,9
von der Beck, GRÜNE	15	5,9	7	2,6	8	3,3
Dohmann, FDP	20	7,8	10	3,7	10	4,1
Boxhammer, DIE LINKE	26	10,2	16	5,9	10	4,3
Plantenberg, EWG EV	7	2,7			7	2,7
Dr. Dr. Seeger, UBP	2	0,8			2	0,8
Surmann	1	0,4			1	0,4
Sonstige			11	4,1	-11	-4,1

Wählerstatistik	2 0 0 9	2 0 0 4	Veränderung
Wähler	256	277	-21
Ungültige Stimmen	0	6	-6
Gültige Stimmen	256	271	-15

Stadt Gladbeck	Stimmbezirk 22.1 Erich-Kästner-Realschule
-----------------------	--

Partei	Stimmen 2009		Stimmen 2004 *)		Veränderung	
	Anzahl	Prozent	Anzahl	Prozent	Anzahl	Prozent
Hovenjürgen, CDU	59	22,2	97	36,9	-38	-14,7
Süberkrüb, SPD	147	55,3	120	45,6	27	9,7
von der Beck, GRÜNE	21	7,9	13	4,9	8	3,0
Dohmann, FDP	7	2,6	7	2,7	0	-0,1
Boxhammer, DIE LINKE	22	8,3	15	5,7	7	2,6
Plantenberg, EWG EV	3	1,1			3	1,1
Dr. Dr. Seeger, UBP	6	2,3			6	2,3
Surmann	1	0,4			1	0,4
Sonstige			11	4,2	-11	-4,2

Wählerstatistik	2 0 0 9	2 0 0 4	Veränderung
Wahlberechtigte	790	950	-160
Wähler	274	270	4
Wahlbeteiligung in %	34,7	28,4	6,3
Ungültige Stimmen	8	7	1
Gültige Stimmen	266	263	3

*) identischer Wahlvorschlagsträger, überwiegend andere Bewerber/innen

Wahl des Landrates 2009

Stadt Gladbeck	Stimmbezirk 22.2 Städt. Kindergarten
-------------------	---

Partei	Stimmen 2009		Stimmen 2004 *)		Veränderung	
	Anzahl	Prozent	Anzahl	Prozent	Anzahl	Prozent
Hovenjürgen, CDU	62	18,5	84	23,9	-22	-5,4
Süberkrüb, SPD	173	51,6	188	53,4	-15	-1,8
von der Beck, GRÜNE	25	7,5	26	7,4	-1	0,1
Dohmann, FDP	15	4,5	13	3,7	2	0,8
Boxhammer, DIE LINKE	42	12,5	28	8,0	14	4,5
Plantenberg, EWG EV	8	2,4			8	2,4
Dr. Dr. Seeger, UBP	5	1,5			5	1,5
Surmann	5	1,5			5	1,5
Sonstige			13	3,7	-13	-3,7

Wählerstatistik	2 0 0 9	2 0 0 4	Veränderung
Wahlberechtigte	1.039	1.041	-2
Wähler	339	360	-21
Wahlbeteiligung in %	32,6	34,6	-2,0
Ungültige Stimmen	4	8	-4
Gültige Stimmen	335	352	-17

Stadt Gladbeck	Stimmbezirk 22.9 Briefwahl
-------------------	-------------------------------

Partei	Stimmen 2009		Stimmen 2004 *)		Veränderung	
	Anzahl	Prozent	Anzahl	Prozent	Anzahl	Prozent
Hovenjürgen, CDU	47	29,0	70	36,6	-23	-7,6
Süberkrüb, SPD	62	38,3	77	40,3	-15	-2,0
von der Beck, GRÜNE	14	8,6	2	1,0	12	7,6
Dohmann, FDP	9	5,6	4	2,1	5	3,5
Boxhammer, DIE LINKE	14	8,6	32	16,8	-18	-8,2
Plantenberg, EWG EV	7	4,3			7	4,3
Dr. Dr. Seeger, UBP	4	2,5			4	2,5
Surmann	5	3,1			5	3,1
Sonstige			6	3,1	-6	-3,1

Wählerstatistik	2 0 0 9	2 0 0 4	Veränderung
Wähler	166	197	-31
Ungültige Stimmen	4	6	-2
Gültige Stimmen	162	191	-29

*) identischer Wahlvorschlagsträger, überwiegend andere Bewerber/innen